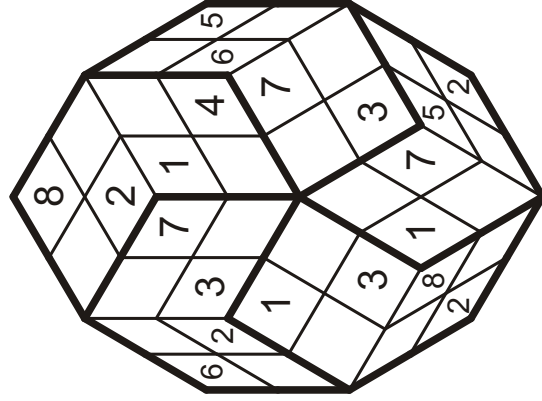


jméno: _____



Soutěž v řešení sudoku

Prostějov, 25. 2. 2012

seznam úloh a obodování

čas na řešení: 60 minut

1. Klasické sudoku 6x6	1 bod
2. Klasické sudoku 6x6	1 bod
3. Latinský čtverec 7x7	3 body
4. Diagonální čtverec 7x7	4 body
5. Nepravidelné sudoku 7x7	2 body
6. Nepravidelné sudoku 7x7	3 body
7. Klasické sudoku 9x9	4 body
8. Klasické sudoku 9x9	4 body
9. Součtové sudoku 8x8	4 body
10. Součtové sudoku 9x9	10 bodů
11. Sudoku s extraregiony	11 bodů
12. Teploměry	12 bodů
13. Šipky	10 bodů
14. Palindromy	14 bodů
15. Kropki	9 bodů
16. Význačné diagonály	10 bodů
17. Tři dé sudoku	6 bodů
18. Sudokuball	12 bodů

maximální možný zisk: 120 bodů

Hodnocení: Za správně vyřešenou tabulku je přidělen uvedený počet bodů. V případě odevzdání kompletně správného řešení před vypršením časového limitu se přidělují dva body za každou celou ušetřenou minutu.

Předluštění: Za spolupráci děkuji Robertu Babilonovi, Matuši Demigerovi, Jirkovi Hrdinovi, Raulu Kačírkoví, Janě Tylové, Lence Vávrové a Zdeňku Vodičkovi.

1. Klasické sudoku 6x6

1

Do každého políčka vepište jednu číslici od 1 do 6 tak, aby se číslice neopakovaly v žádném řádku, sloupci, ani ve vyznačených menších obdélnících.

		3	1		
2					6
	6			5	
4					1
		6	2		
3					5

2. Klasické sudoku 6x6

1

Do každého políčka vepište jednu číslici od 1 do 6 tak, aby se číslice neopakovaly v žádném řádku, sloupci, ani ve vyznačených menších obdélnících.

4			2		
		6			
	2			5	
6				3	
		4	5		
					1

3. Latinský čtverec 7x7

3

Do každého políčka vepište jednu číslici od 1 do 7 tak, aby se číslice neopakovaly v žádném řádku, ani v žádném sloupci.

	1		4	2		
4		5				
	3		6			4
6		4		5		2
3			7		6	
				3		5
		3	5		4	

4. Diagonální čtverec 7x7

4

Do každého políčka vepište jednu číslici od 1 do 7 tak, aby se číslice neopakovaly v žádném řádku, sloupci ani na vyznačených diagonálách.

			7		3	
3		5		1		
	3				5	
2						5
	6				4	
		3		6		2
	4		6			

5. Nepravidelné sudoku 7x7 2

Do každého políčka vepište jednu číslici od 1 do 7 tak, aby se číslice neopakovaly v žádném řádku, sloupci ani v žádné z vyznačených podoblastí.

	4				3	
2		1		5		6
	3				5	
	5				2	
4		2		3		5
	1				7	

6. Nepravidelné sudoku 7x7 3

Do každého políčka vepište jednu číslici od 1 do 7 tak, aby se číslice neopakovaly v žádném řádku, sloupci ani v žádné z vyznačených podoblastí.

			1			
	6				7	
4						7
	1				5	
3						2
	3				1	
			4			

7. Klasické sudoku 9x9

4

Do každého políčka vepište jednu číslici od 1 do 9 tak, aby se číslice neopakovaly v žádném řádku, sloupci ani v žádném z devíti vyznačených menších čtverců.

6		7				9		
			9	6	8			
4						3		6
			3	7			1	
		8			5		3	
7		3			2		4	
	4		6	2				7
		1						
			8			4		1

8. Klasické sudoku 9x9

4

Do každého políčka vepište jednu číslici od 1 do 9 tak, aby se číslice neopakovaly v žádném řádku, sloupci ani v žádném z devíti vyznačených menších čtverců.

		1		2	7			
6		4		1				
		2				1	4	3
9	5		7					
			2		9			
					5		7	8
1	6	9				5		
				9		3		6
			5	4		7		

9. Součtové sudoku 8x8

4

Do každého políčka vepište jednu číslici od 1 do 8 tak, aby se číslice neopakovaly v žádném řádku, sloupci ani v žádném z vyznačených menších obdélníků.

Malé číslo v rohu koše udává součet číslic v daném koši. Číslice se v jednom koši nesmí opakovat.

6	7		3	4	15		5
9	23				15		13
			8				
9		8	21		10	5	
13						6	
10	17		11		12		11
			11	14			
3	3				12		4

10. Součtové sudoku 9x9

10

Do každého políčka vepište jednu číslici od 1 do 9 tak, aby se číslice neopakovaly v žádném řádku, sloupci ani v žádném z devíti vyznačených menších čtverců.

Malé číslo v rohu koše udává součet číslic v daném koši. Číslice se v jednom koši nesmí opakovat.

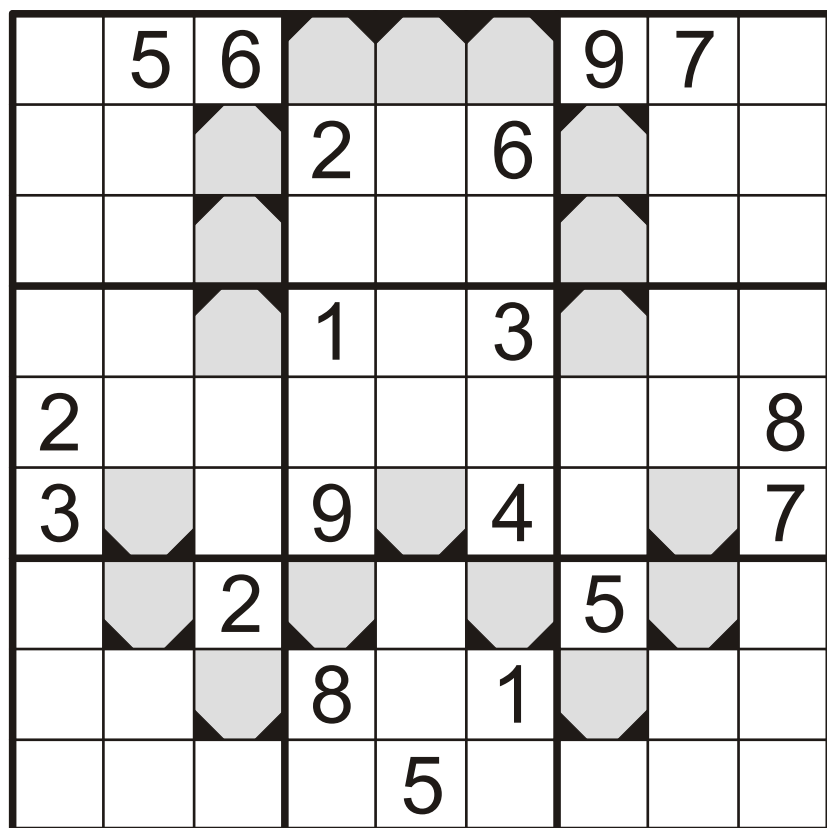
7		16	7	6	10	13	9	
12							10	
15	7	21		45	14		11	9
12							14	
8	5	14			24		17	9
17		11	15	10	6	13	5	
7							6	

11. Sudoku s extraregiony

11

Do každého políčka vepište jednu číslici od 1 do 9 tak, aby se číslice neopakovaly v žádném řádku, sloupci ani v žádném z devíti vyznačených menších čtverců.

Číslice 1 až 9 se musí vyskytovat právě jednou také v každé z vyznačených podoblastí.

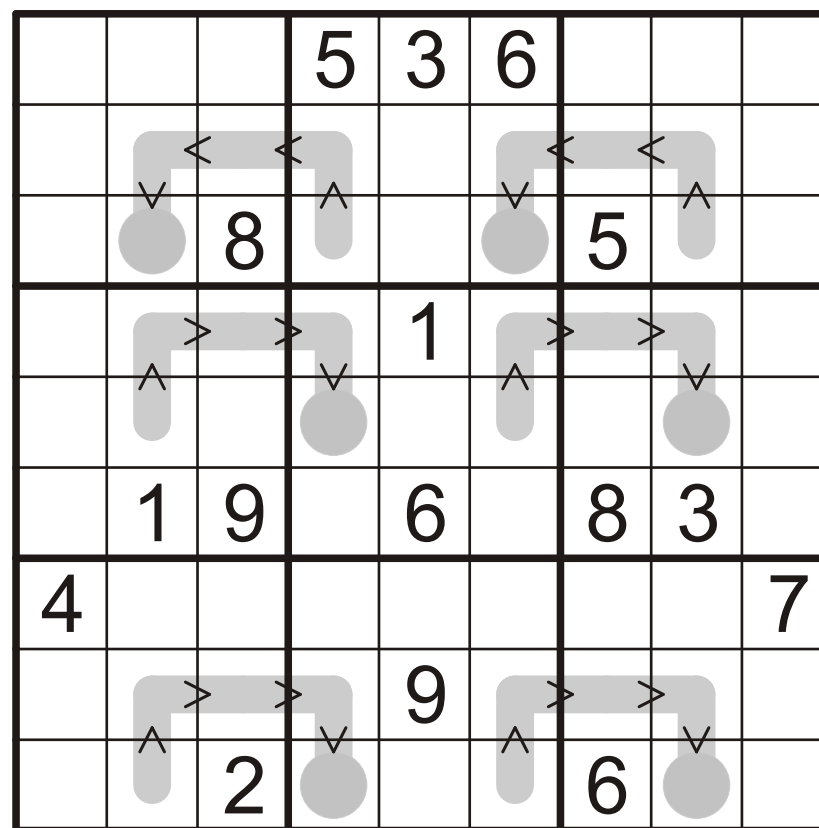


12. Teploměry

12

Do každého políčka vepište jednu číslici od 1 do 9 tak, aby se číslice neopakovaly v žádném řádku, sloupci ani v žádném z devíti vyznačených menších čtverců.

Číslice na každém teploměru musí jít ve vzrůstajícím pořadí od baňky k opačnému konci.



13. Šipky

10

Do každého políčka vepište jednu číslici od 1 do 9 tak, aby se číslice neopakovaly v žádném řádku, sloupci ani v žádném z devíti vyznačených menších čtverců.

Číslice v poli s kroužkem je součtem tří číslic podél příslušné šipky.

1		5			7	9		8
	7	○		○			5	
8								3
	○				8			7
7	○		5		○	○		
3							○	
	6							
4		2	8				○	6

14. Palindromy

14

Do každého políčka vepište jednu číslici od 1 do 9 tak, aby se číslice neopakovaly v žádném řádku, sloupci ani v žádném z devíti vyznačených menších čtverců.

Číslice podél šedé linie jdou stejně čtena z obou konců.
(Například 1-2-3-2-1.)

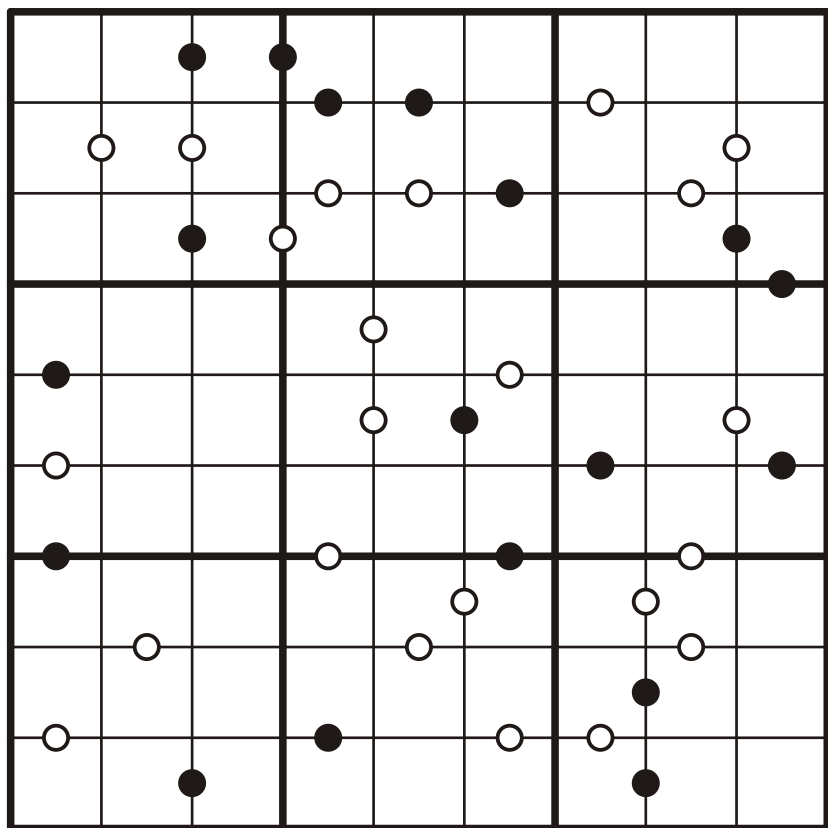
8		2			7	6		4
	3						8	
6								2
					9			8
9			7					
1								
	4							
3		8	2					5

15. Kropki

9

Do každého políčka vepište jednu číslici od 1 do 9 tak, aby se číslice neopakovaly v žádném řádku, sloupci ani v žádném z devíti vyznačených menších čtverců.

Všechny dvojice stranou sousedících polí, kde se vyskytují po sobě jdoucí číslice, jsou označeny bílým kroužkem. Všechny dvojice stranou sousedících polí, kde je jedna číslice dvojnásobkem druhé, jsou označeny černým kroužkem. Mezi 1 a 2 může být libovolný kroužek.



Soutěž v řešení sudoku

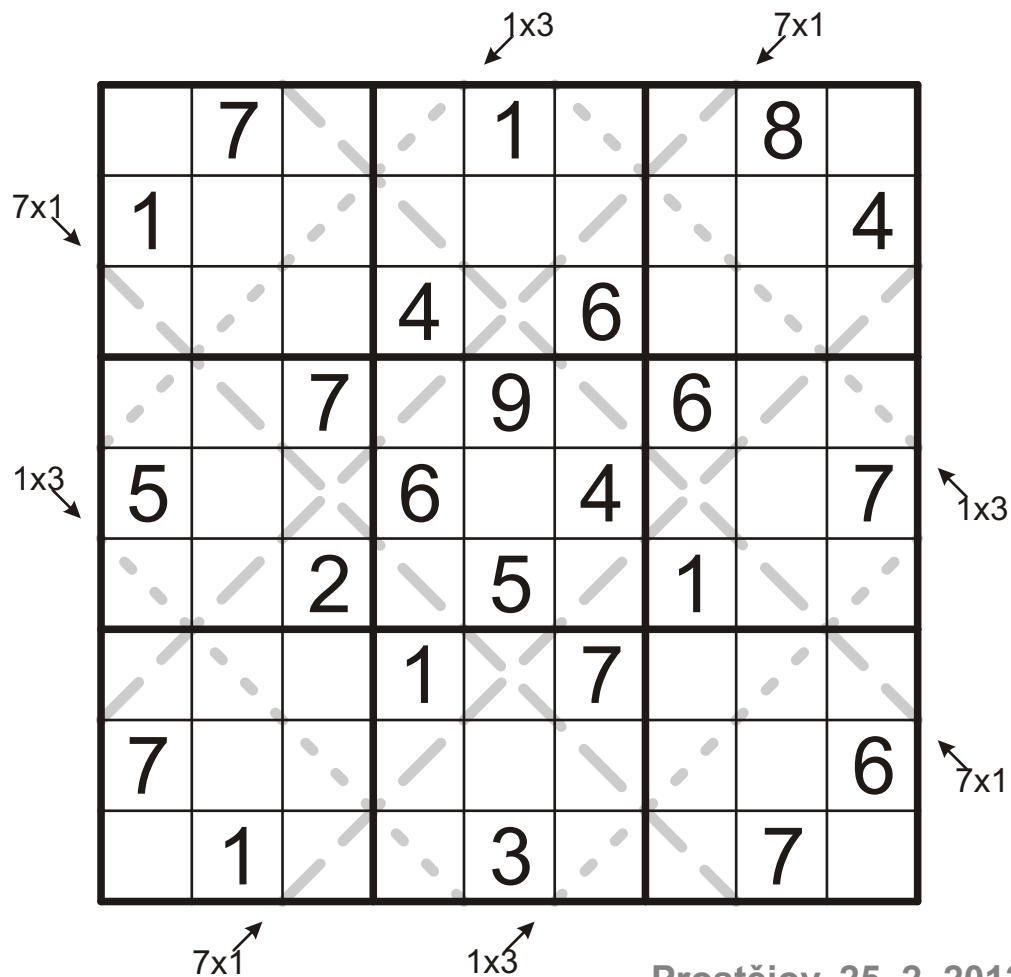
16. Význačné diagonály

10

Do každého políčka vepište jednu číslici od 1 do 9 tak, aby se číslice neopakovaly v žádném řádku, sloupci ani v žádném z devíti vyznačených menších čtverců.

Na každé čárkované diagonále se vyskytuje 7 různých číslic.

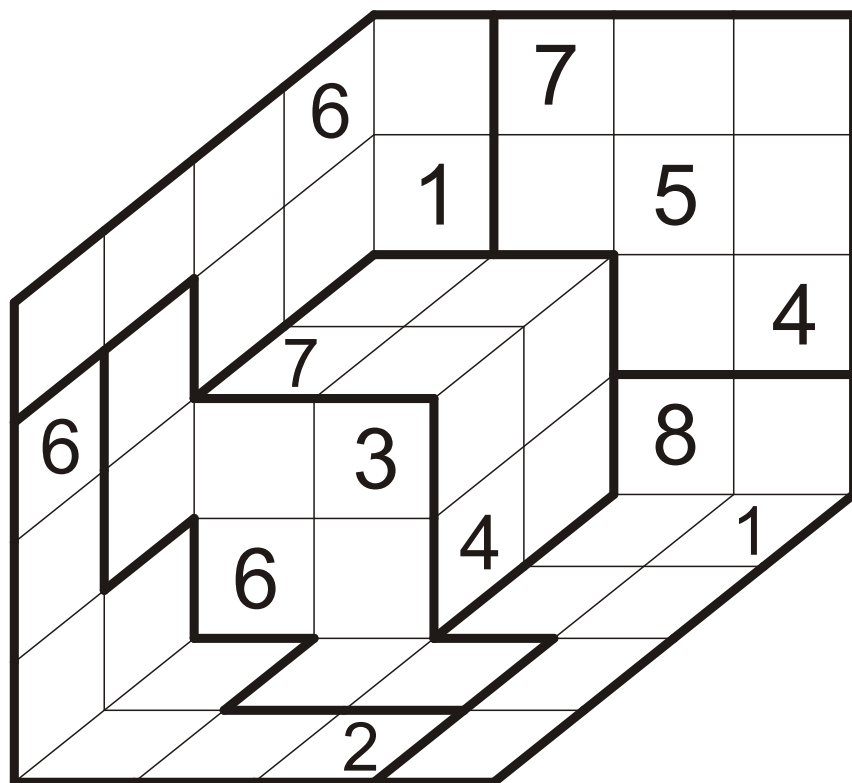
Na každé tečkované diagonále se vyskytuje určitá číslice třikrát.



17. Tři dé sudoku

6

Do každého políčka vepište jednu číslici od 1 do 8 tak, aby se číslice neopakovaly ve vyznačených podoblastech a ve 12 páscích třech směrů (vždy 8 čtyřúhelníků navazujících protilehlými stranami).



18. Sudokuball

12

Do každého políčka, kruhu a hvězdy na plášti fotbalového míče vepište jednu číslici od 1 do 9 tak, aby se číslice neopakovaly v žádném řádku, sloupci ani v žádné z devíti vyznačených oblastí. Kruhy a hvězdy zasahují vždy do dvou řádků a sloupců. Navíc devět kruhů obsahuje kompletní sadu 1 až 9, stejně tak devět hvězd. Pozor, pět hvězd na okraji pláště je roztržených.

