

Řešte s námi!

Dlouhodobá soutěž v řešení
sudoku a logických úloh

TOP 10

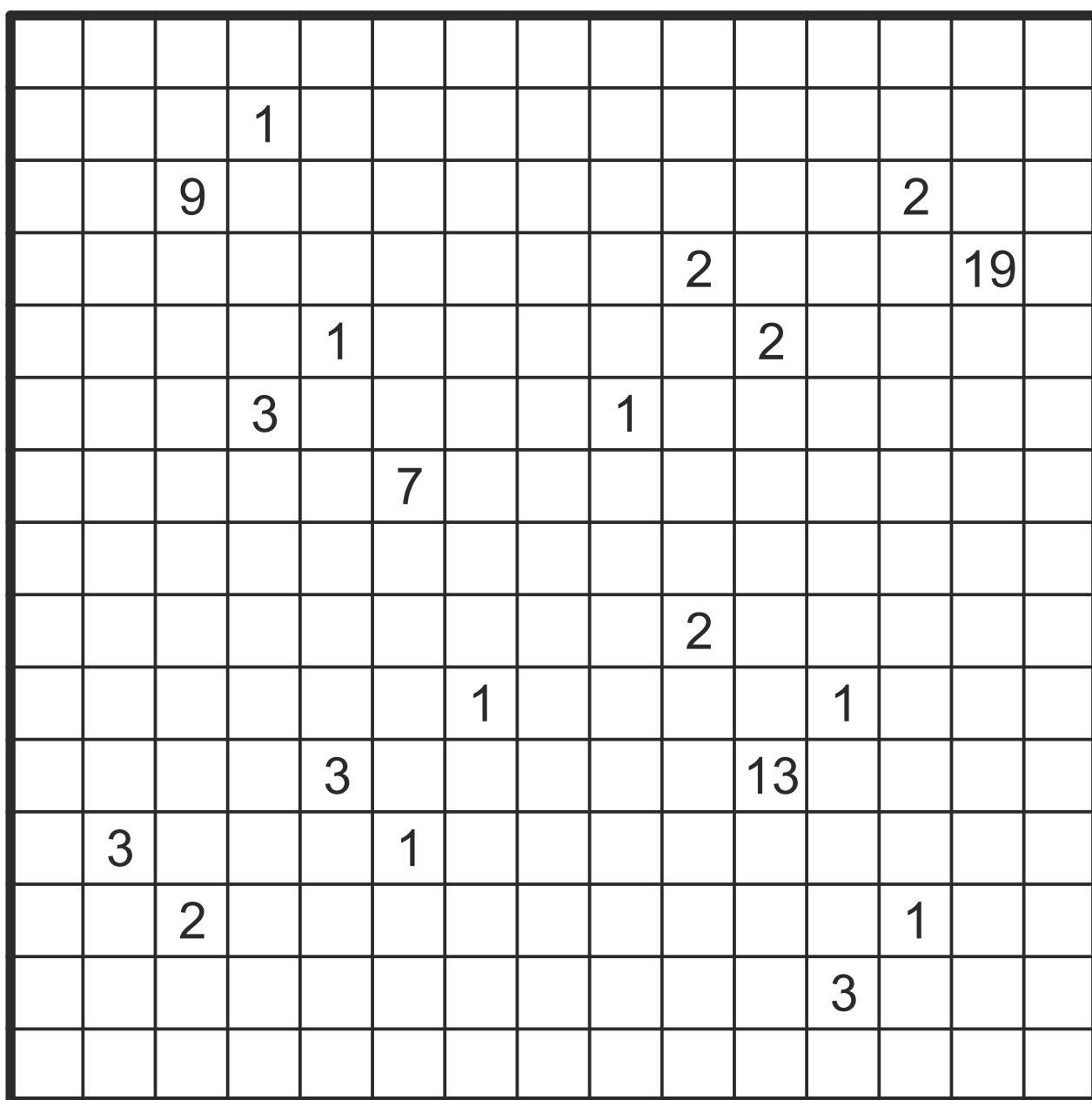
2017



Hráčská asociace
logických her a sudoku
www.sudokualogika.cz

Nurikabe loop

Zakreslete do obrazce několik ostrovů (stranově souvislých oblastí) tak, aby každý z nich obsahoval přesně jedno zadané číslo, které navíc udává jeho plochu. Všechna ostatní políčka propojte jedinou smyčkou, která vede vodorovně či svisle a propojuje středy sousedících políček.



Autor: Matúš Demiger

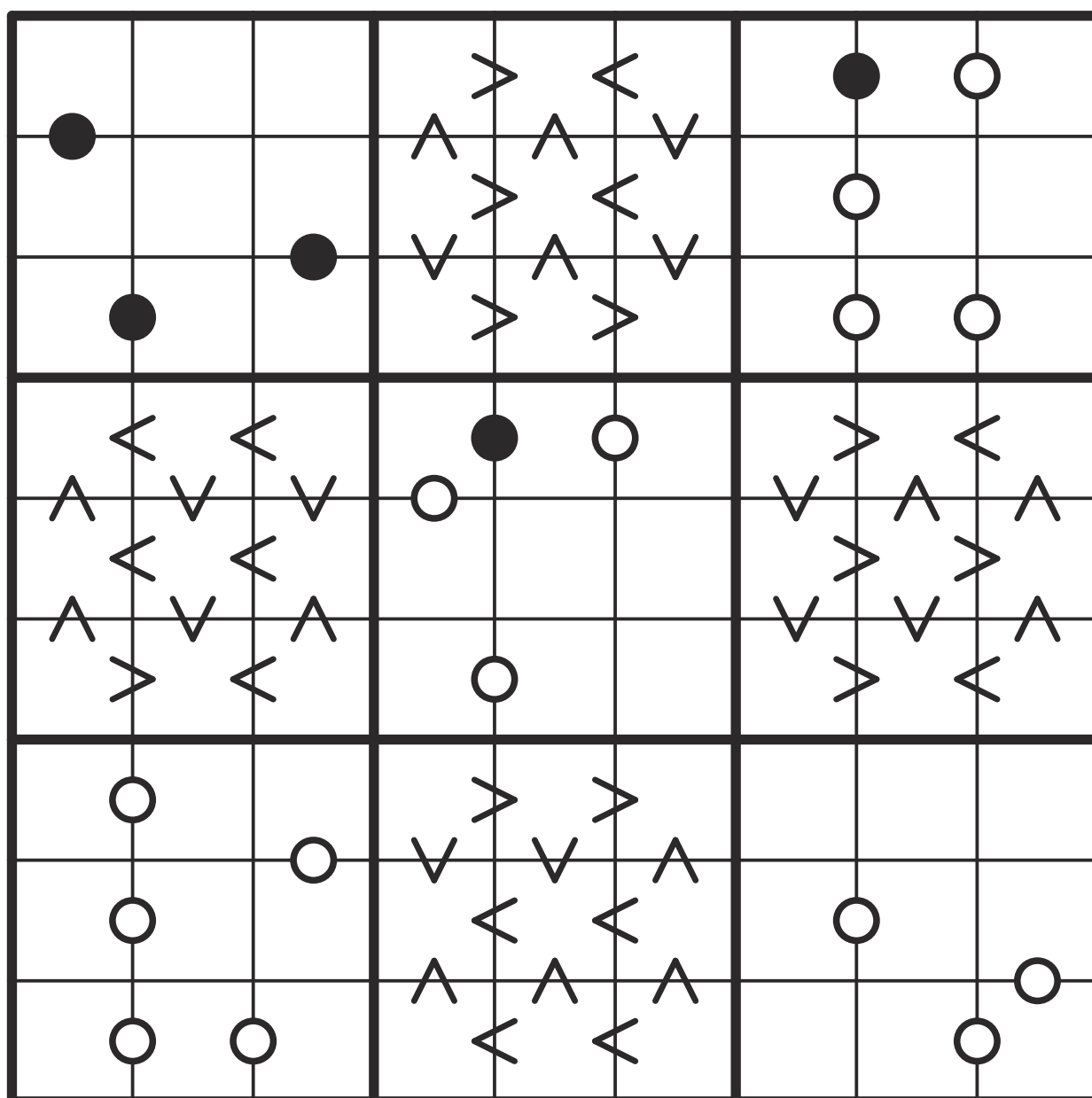
Hodnocení hráčů: 8,8 / 10

Kolo: 217

Biatlon

Do každého políčka vepište číslici od 1 do 9 tak, aby se stejné číslice neopakovaly v žádném řádku, sloupci ani tučně ohraničených čtvercích.

V některých čtvercích jsou vyznačena znaménka nerovností. V ostatních čtvercích jsou bílým kolečkem vyznačeny všechny dvojice po sobě jdoucích čísel a černým kolečkem všechny dvojice, v nichž je jedno číslo dvojnásobkem druhého. (Mezi čísly 1 a 2 může být libovolné kolečko.) Na hranicích mezi čtverci není zadáno nic.



Autor: Honza Novotný

Hodnocení hráčů: 8,9 / 10

Kolo: 236

Mastermind Sudoku

Do každého políčka tabulky vepište číslici 1 až 9 tak, aby se stejné číslice neopakovaly v žádném řádku, sloupci ani vyznačených čtvercích 3×3.

Vyznačené pětice políček v některých řádcích představují pokusy k odhalení pěticiferného kódu hry Mastermind, následně je vedle daného řádku pomocí bílých a černých koleček vyznačeno jak byl pokus úspěšný – černé kolečko znamená, že v pokusu se vyskytuje číslo, které je také v hledaném kódu a současně leží na stejné pozici. Bílé kolečko značí, že v pokusu se vyskytuje číslo, které je také v hledaném kódu, ale neleží na stejné pozici.

							5		●●●●●
	8			1				6	
3							9		○
	5				8			7	○○
8				2			3		○○○
	7		5					4	○○○○
5							2		○○○○○
	3			8				9	
9									●●●●

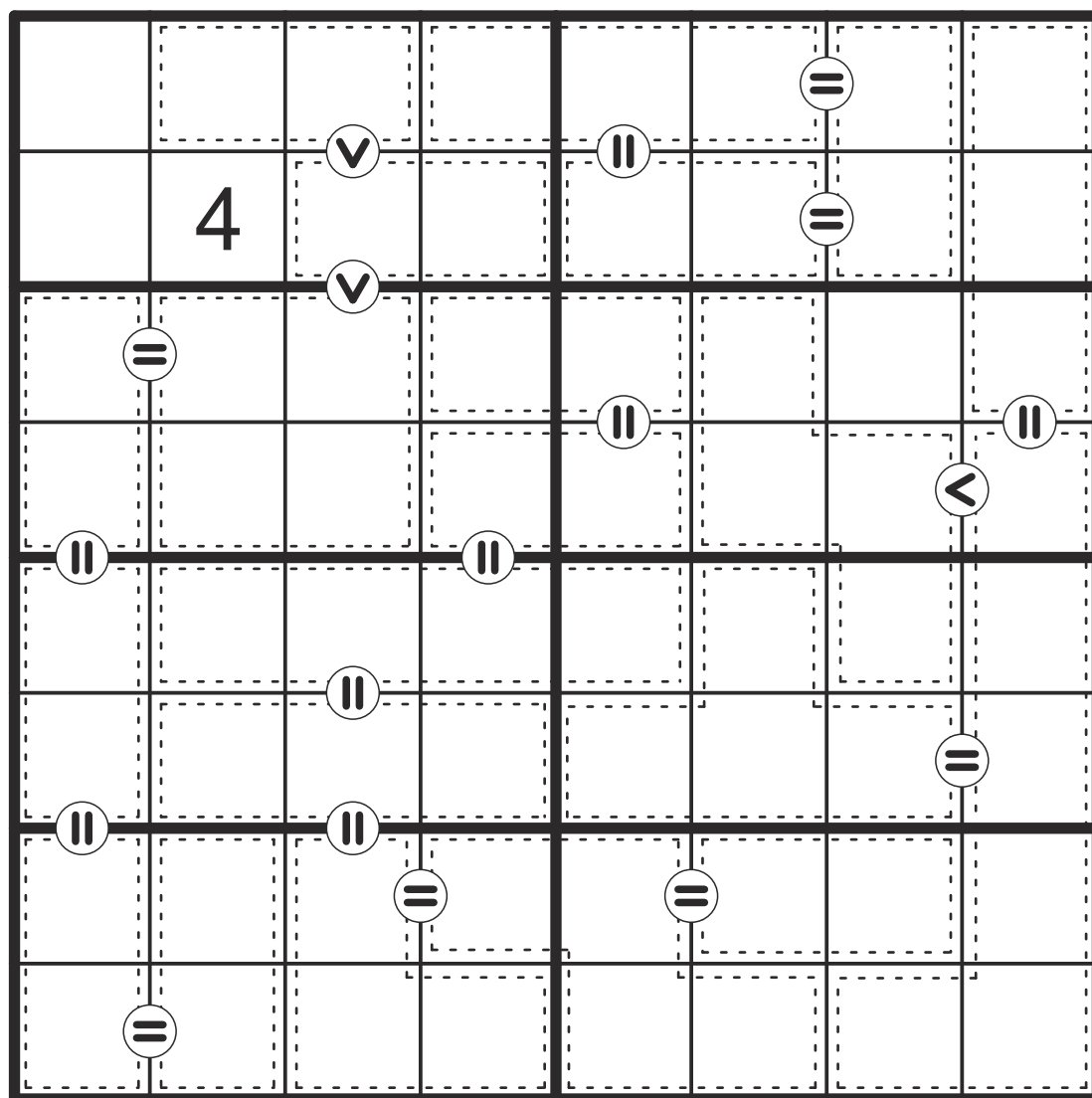
Autor: Kuba Hrazdira

Hodnocení hráčů: 8,9 / 10

Kolo: 242

Greater than killer

Doplň čísla 1-8 do všech prázdných polí tabulky tak, aby se neopakovala v žádném řádku, sloupci ani regionu 2×4. V tabulce jsou přerušovanou čarou zvýrazněny koše, pro něž platí, že malé číslo uvedené v rohu koše odpovídá součtu všech čísel v něm obsažených. Matematická znaménka mezi koši (<, >, =) naznačují vztah mezi hodnotou součtu všech čísel v jednom a v druhém koši. Čísla v jednom koši se neopakují.



Autor: Pavel Kadlečík

Hodnocení hráčů: 9,0 / 10

Kolo: 200

Hidato

Doplň čísla 1-100 do všech prázdných polí tabulky, každé právě jednou. Sousedná čísla (tj. lišící se o 1) spolu musí sousedit, ať už vodorovně, svisle nebo diagonálně. (Jinými slovy existuje cesta šachové krále, která po řadě projde políčka 1 až 100.)

		91				51			
									48
		7	36				29		
						11			
									14
86		4							
					40		79		
	23				19				71
	59			65		68			
60									

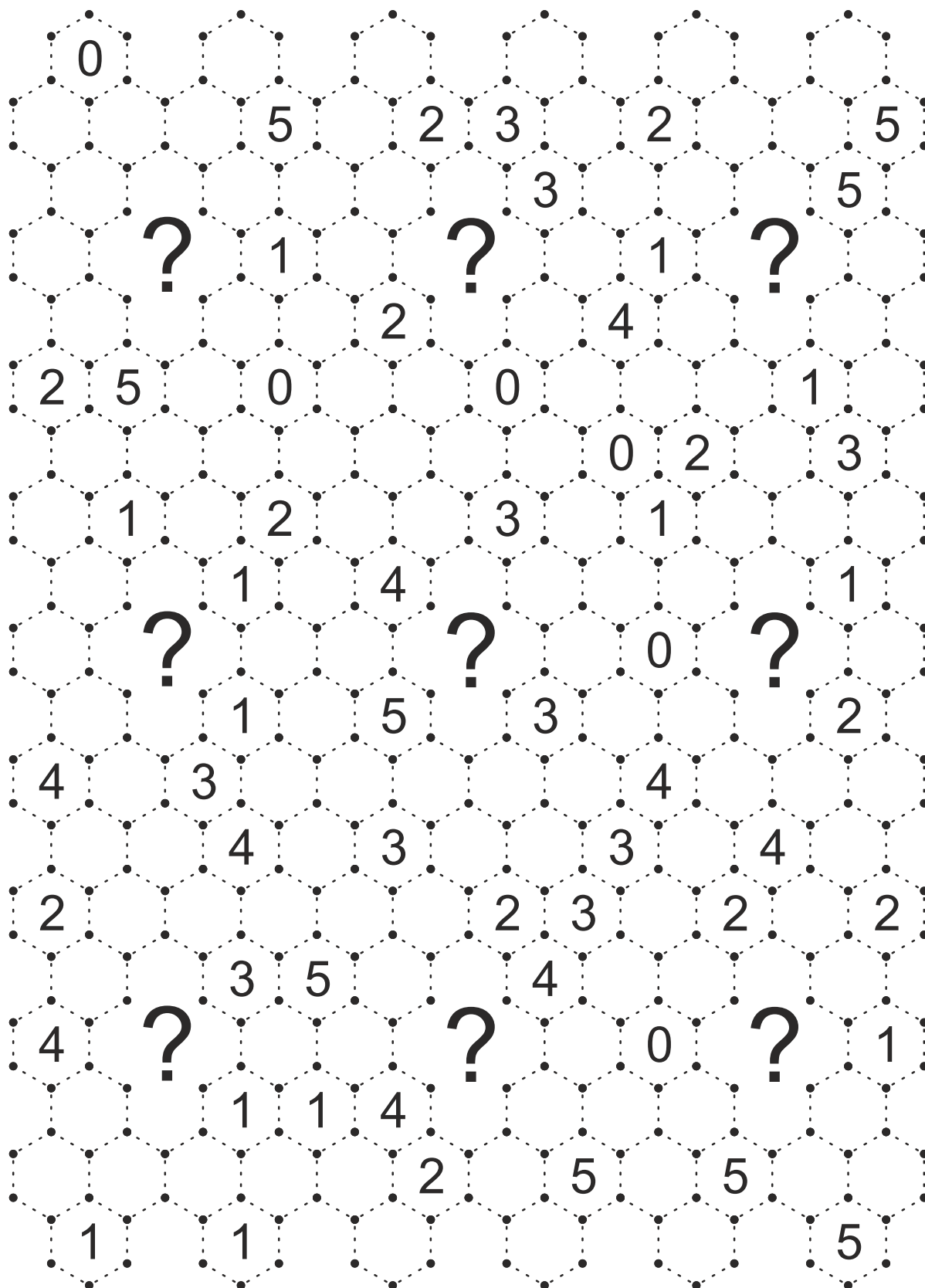
Autor: Pavel Kadlečík

Hodnocení hráčů: 9,0 / 10

Kolo: 201

Hexaploty s otazníky

Zakreslete uzavřenou smyčku, která prochází po liniích rastru. Čísla v buňkách udávají počet linií kolem buněk, které jsou součástí smyčky. Devět otazníků nahrad'te čísly 1-9 tak, že každý otazník představuje jiné číslo.



Autor: Pavel Kadlečik

Kolo: 203

Hodnocení hráčů: 9,0 / 10

Kódovaný killer

Vyplňte tabulku čísly 1 až 9 tak, aby se stejná čísla neopakovala v žádném řádku, sloupci ani ve vyznačených čtvercích 3×3 pole. Pro čárkované koše je kódovaně zadán součet čísel, která se v něm vyskytují. Stejné písmeno kóduje v celé tabulce stejnou číslici, různé písmeno různou číslici. Čísla v jednom koši se neopakují.

FH			DI	DH	DA		G	
DF						J		
J		C		DD		FC		
DC	DA		DC	DC		DD		DJ
				C	FI	DD		
FE		DA						
	C		FD		FD	G	B	DB
A	DF							
	DD					DI		

Autor: Petr Lichý

Hodnocení hráčů: 9,0 / 10

Kolo: 214

Tajuplný yajilin

Řešte úlohu Yajilin popsanou v předchozím zadání s tím, že musí sami přijít na to, zda každá jednotlivá šipka vede doleva nebo doprava / nahoru nebo dolů.

4								<u>0</u>						
											<u>1</u>			
		1						<u>0</u>				<u>0</u>		
			<u>1</u>			1			<u>0</u>					
							<u>3</u>				1			
					<u>2</u>							1		
			3											1
				<u>2</u>			<u>0</u>			2				
3											<u>1</u>			
		0							<u>1</u>					
			<u>1</u>				<u>1</u>							
				<u>0</u>				1			<u>1</u>			
	1				0							<u>1</u>		
		<u>0</u>												
						<u>2</u>								1

Autor: Matúš Demiger

Hodnocení hráčů: 9,0 / 10

Kolo: 215

Velké čárky

Vyplňte tabulku čísly 1 až 9 tak, aby se stejná čísla neopakovala v žádném řádku, sloupci, ani ve vyznačených čtvercích. Vodorovná čárka znamená, že dané číslo je součtem nebo rozdílem dvou sousedních čísel, nejbližšího vpravo a vlevo od něj. Svislá čárka znamená, že dané číslo je součtem nebo rozdílem dvou sousedních čísel, nejbližšího nad a pod ním. Všechny možné čárky jsou vyznačeny.

7	—				—			4
	8	—		—		—	2	
	+			9				
	—							
		— 1	—	8		2		
		+		—	—		—	
		—		— 3				
	7						— 6	
5	—							8

Autor: Honza Novotný

Hodnocení hráčů: 9,0 / 10

Kolo: 218

Nejlépe hodnocená úloha v kalendářním roce 2017:

Kombinovaná úloha

Vyčerněte některá políčka v obrazci tak, aby tvořila souvislou uzavřenou cestu o šířce 1 políčka, která se sama sebe nedotýká a to ani diagonálně (uzavřený "had"). Do všech ostatních políček v obrazci pak doplňte čísla od 1 do 9 tak, aby se neopakovala v žádném řádku ani sloupci. Čísla kolem obrazce mají následující význam:

- a) Čísla nahoře udávají součty číslic v jednotlivých souvislých blocích čísel (oddělených černými poli) a to ve správném pořadí (JAPONSKÉ SOUČTY)
- b) Čísla po obou stranách udávají počet viditelných mrakodrapů, kde čísla představují výšky budov a vyšší budova zakrývá nižší. Černá pole mají výšku 0. (MRAKODRAPY)
- c) Čísla pod obrazcem udávají délky souvislých bloků černých polí v jednotlivých sloupcích (oddělených čísly), ale ne nutně ve správném pořadí (KORÁL)

(Na pravidla jednotlivých úloh – japonské součty, mrakodrapy, korál – se můžete podívat do archivu naší dlouhodobé soutěže, každá už se samostatně jistě vyskytla.)

Zadání je pro svůj celostránkový
rozměr umístěno na další straně

Autor: Jiří Hrdina

Hodnocení hráčů: 9,2 / 10

Kolo: 223

Kombinovaná úloha

	10	3	14	7									2	
	8	9	1	8	8			22	10				7	
10	10	15	12	13	1			13	10	14	26	23	5	4
10	9	11	12	16	27	23	31	6	10	18	7	9	15	26
16	8	7	6	1	9	22	8	4	6	5	6	13	8	3

3															3
5															3
2															3
3															3
2															3
5															2
2															3
4															1
3															3
3															3
1															6
3															2
4															1
1															5
4															3

3	1	1	1	1	1	1	1	1	1	1	1	1	1	1	4
4	1	1	1	1	1	2	3	1	1	1	1	1	1	1	4
	2	2	2	2	2	3	4	2	2	2	2	2	2	1	
	2	2	2	2	2			2	3	3	3	3	2	5	

**Řešení úloh z tohoto sešitu a všechna kola budoucí
najdete na adrese: <http://sudokualogika.cz/node/658>**