

Řešte s námi!

Kolo 608

9. až 15. 12. 2024

1. Lokální XV 6×6

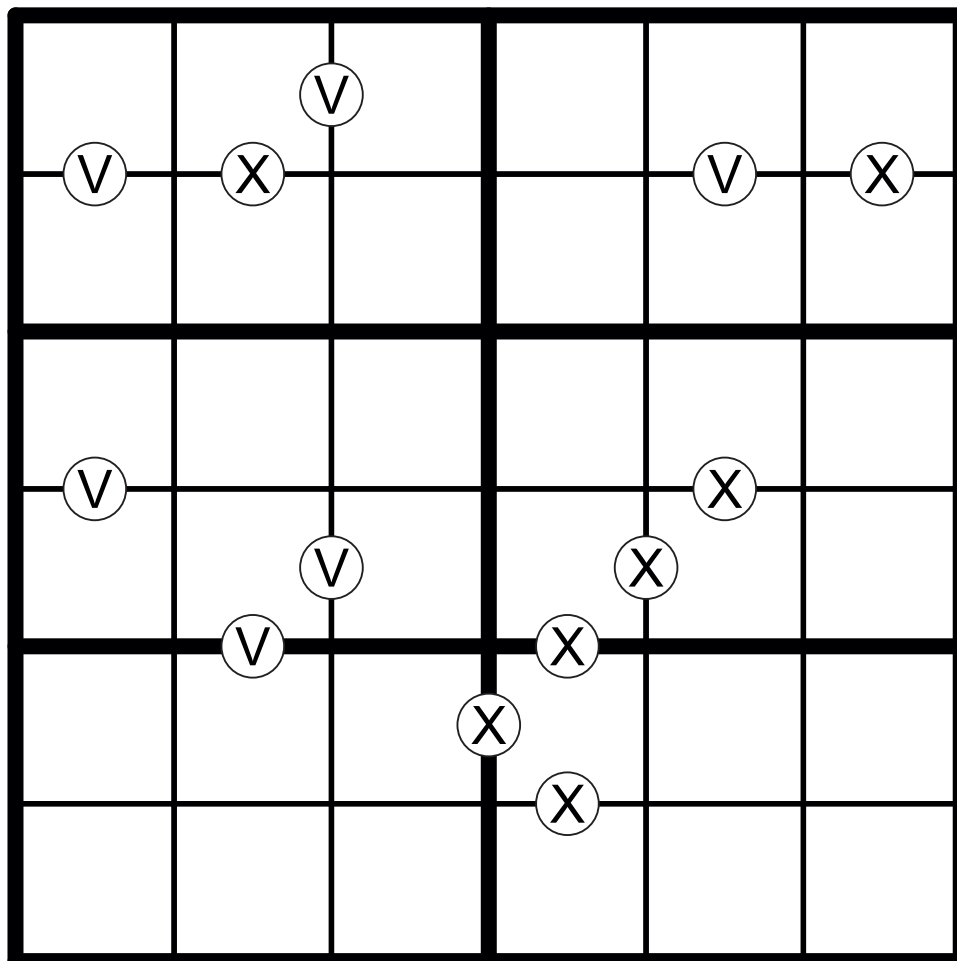
Autor: Pavel Kadlečík

(Inspirováno úlohami z Mistrovství světa v sudoku 2024 v Číně)

Doplň do všech prázdných polí tabulky čísla 1–6 tak, aby se čísla neopakovala v žádném řádku, sloupci ani tučně ohraničeném regionu 2×3.

Všechny dvojice stranou sousedících políček, kde je součet čísel roven 5, jsou označeny římskou číslicí „V”. Římskou číslicí „X” jsou označeny všechny dvojice stranou sousedících políček, kde je součet čísel roven 10.

Číslo 5 má v tabulce extra roli. V každé oblasti 2×3 představuje číslo rovnající se číslu označující oblast 2×3 (viz obrázek vedle tabulky). Například, číslo 5 může ve 4. oblasti 2×3 být součástí součtu 10 společně s číslem 6 nebo součástí součtu 5 společně s číslem 1. Zapsáno v tabulce bude vždy jako číslo 5, avšak ve skutečnosti představuje číslo dané označením oblasti 2×3..



1	2
3	4
5	6

Řešte s námi!

Kolo 608

9. až 15. 12. 2024

2. Lokální XV 9×9

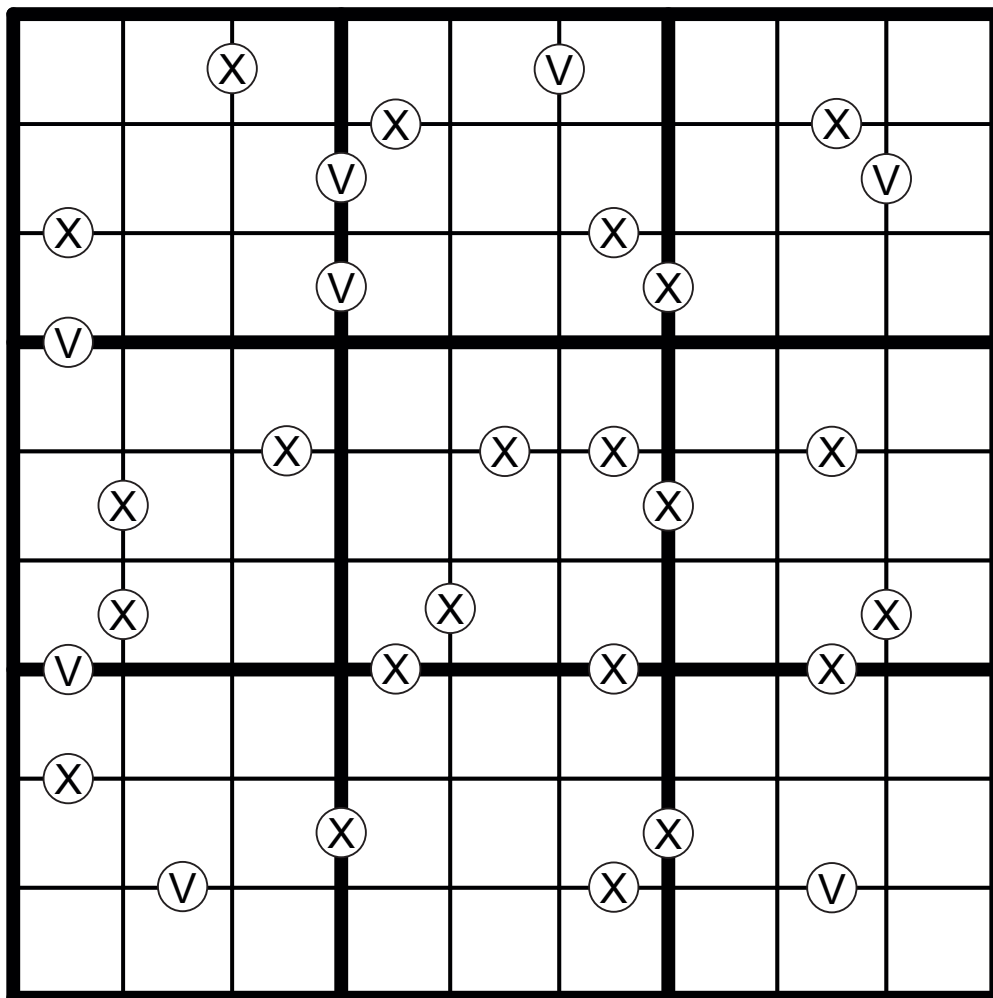
Autor: Pavel Kadlečík

(Inspirováno úlohami z Mistrovství světa v sudoku 2024 v Číně)

Doplň do všech prázdných polí tabulky čísla 1–9 tak, aby se čísla neopakovala v žádném řádku, sloupci ani tučně ohraničeném regionu 3×3.

Všechny dvojice stranou sousedících políček, kde je součet čísel roven 5, jsou označeny římskou číslicí „V”. Římskou číslicí „X” jsou označeny všechny dvojice stranou sousedících políček, kde je součet čísel roven 10.

Číslo 5 má v tabulce extra roli. V každé oblasti 3×3 představuje číslo rovnající se číslu označující oblast 3×3 (viz obrázek vedle tabulky). Například, číslo 5 může ve 4. oblasti 3×3 být součástí součtu 10 společně s číslem 6 nebo součástí součtu 5 společně s číslem 1. Zapsáno v tabulce bude vždy jako číslo 5, avšak ve skutečnosti představuje číslo dané označením oblasti 3×3..



1	2	3
4	5	6
7	8	9