

družstvo: _____

body: _____



Hráčská asociace
logických her a sudoku
www.sudokualogika.cz

Soutěž tříčlenných družstev v řešení sudoku

Kolo 1

1. Klasické 6×6	5 b	19. Srovnávací 6×6	15 b
2. Klasické 6×6	5 b	20. Srovnávací 6×6	15 b
3. Klasické 6×6	5 b	21. Sudoliché 6×6	5 b
4. Klasické 6×6	5 b	22. Sudoliché 6×6	5 b
5. Klasické 6×6	5 b	23. Klasické 9×9	40 b
6. Klasické 6×6	5 b	24. Klasické 9×9	35 b
7. Klasické 6×6	5 b	25. Klasické 9×9	30 b
8. Klasické 6×6	5 b	26. Klasické 9×9	30 b
9. Klasické 6×6	5 b	27. Klasické 9×9	35 b
10. Klasické 6×6	5 b	28. Klasické 9×9	30 b
11. Klasické 6×6	5 b	29. Klasické 9×9	40 b
12. Klasické 6×6	5 b	30. Klasické 9×9	30 b
13. Nepravidelné 6×6	10 b	31. Diagonální	50 b
14. Nepravidelné 6×6	10 b	32. Srovnávací 9×9	60 b
15. Součtovka 6×6	10 b	33. Součtovka 9×9	50 b
16. Součtovka 6×6	10 b	34. Rozdílovka 9×9	60 b
17. Rozdílovka 6×6	15 b	35. Okna	55 b
18. Rozdílovka 6×6	15 b	36. Sudoliché 9×9	35 b

1. Klasické sudoku 6×6 (5b)

Vyplňte tabulku čísly 1 až 6 tak, aby se neopakovala v žádném řádku, sloupci, ani ve vyznačených obdélnících.

3				6	
6				4	
			2		
		2			
	4				6
	5				1

2. Klasické sudoku 6×6 (5b)

Vyplňte tabulku čísly 1 až 6 tak, aby se neopakovala v žádném řádku, sloupci, ani ve vyznačených obdélnících.

		5			
3	5				
		1		6	
	3		4		
				3	2
			5		

3. Klasické sudoku 6×6 (5b)

Vyplňte tabulku čísly 1 až 6 tak, aby se neopakovala v žádném řádku, sloupci, ani ve vyznačených obdélnících.

5		6			
	3			1	
		4			
			5		3
	2			3	
					6

4. Klasické sudoku 6×6 (5b)

Vyplňte tabulku čísly 1 až 6 tak, aby se neopakovala v žádném řádku, sloupci, ani ve vyznačených obdélnících.

	3		5		
			6		
5				4	1
		3			
	2				4
1			4		

5. Klasické sudoku 6×6 (5b)

Vyplňte tabulku čísly 1 až 6 tak, aby se neopakovala v žádném řádku, sloupci, ani ve vyznačených obdélnících.

3	2				
			5		
			6		2
1		2			
		4			
				5	1

6. Klasické sudoku 6×6 (5b)

Vyplňte tabulku čísly 1 až 6 tak, aby se neopakovala v žádném řádku, sloupci, ani ve vyznačených obdélnících.

		4			
				6	4
6			1		
		3			5
	3				
	5		4		2

7. Klasické sudoku 6×6 (5b)

Vyplňte tabulku čísly 1 až 6 tak, aby se neopakovala v žádném řádku, sloupci, ani ve vyznačených obdélnících.

6					1
	5			3	
2					4
	1			2	
		5	4		

8. Klasické sudoku 6×6 (5b)

Vyplňte tabulku čísly 1 až 6 tak, aby se neopakovala v žádném řádku, sloupci, ani ve vyznačených obdélnících.

6					1
		4	2		
3					2
	5			2	
		5	6		

9. Klasické sudoku 6×6 (5b)

Vyplňte tabulku čísly 1 až 6 tak, aby se neopakovala v žádném řádku, sloupci, ani ve vyznačených obdélnících.

			1		4
	5				
			2		1
2		4		3	
			3		
3		6			

10. Klasické sudoku 6×6 (5b)

Vyplňte tabulku čísly 1 až 6 tak, aby se neopakovala v žádném řádku, sloupci, ani ve vyznačených obdélnících.

6		4	1		2
1					3
		3	6		
	5			4	

11. Klasické sudoku 6×6 (5b)

Vyplňte tabulku čísly 1 až 6 tak, aby se neopakovala v žádném řádku, sloupci, ani ve vyznačených obdélnících.

3				4	
5					6
			5		
2	3				
		6			
		3		2	1

12. Klasické sudoku 6×6 (5b)

Vyplňte tabulku čísly 1 až 6 tak, aby se neopakovala v žádném řádku, sloupci, ani ve vyznačených obdélnících.

6		5		4	
				3	
4					
			6		2
3	1				
			1		

13. Nepravidelné 6×6 (10b)

Vyplňte tabulku čísly 1 až 6 tak, aby se neopakovala v žádném řádku, sloupci, ani v žádné z vyznačených podoblastí.

			6	3	
2				1	
			2		
		1			
	6				4
	4	2			

14. Nepravidelné 6×6 (10b)

Vyplňte tabulku čísly 1 až 6 tak, aby se neopakovala v žádném řádku, sloupci, ani v žádné z vyznačených podoblastí.

				1	5
5					
			2	3	
	4	3			
					1
1	6				

15. Součtovka 6×6 (10b)

Vyplňte tabulku čísly 1 až 6 tak, aby se neopakovala v žádném řádku, sloupci, ani ve vyznačených obdélnících. Malé číslo v oválu udává součet dvou sousedních čísel.

	5	○3	3		
○5				○7	
				1	
○5		○8	○9		○7
	6				
○4				○11	
	4	○7	2		

16. Součtovka 6×6 (10b)

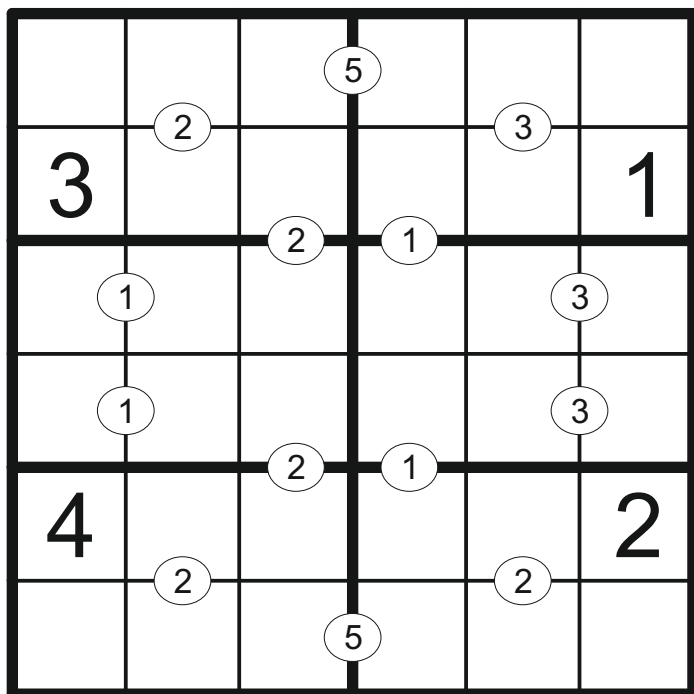
Vyplňte tabulku čísly 1 až 6 tak, aby se neopakovala v žádném řádku, sloupci, ani ve vyznačených obdélnících. Malé číslo v oválu udává součet dvou sousedních čísel.

	1			5	
○6		○11		○4	○7
	○9	○5	○6	○5	
6					2
	○3	3	4	○11	
		○5		○10	

17. Rozdílovka 6×6 (15b)

Vyplňte tabulku čísly 1 až 6 tak, aby se neopakovala v žádném řádku, sloupci, ani ve vyznačených obdélnících.

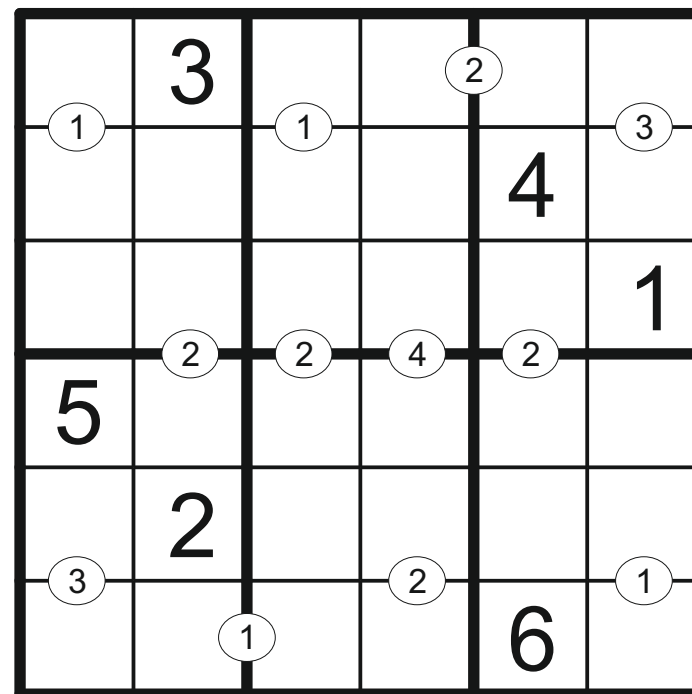
Malé číslo v oválu udává rozdíl dvou sousedních čísel.



18. Rozdílovka 6×6 (15b)

Vyplňte tabulku čísly 1 až 6 tak, aby se neopakovala v žádném řádku, sloupci, ani ve vyznačených obdélnících.

Malé číslo v oválu udává rozdíl dvou sousedních čísel.



19. Srovnávací 6×6 (15b)

Vyplňte tabulku čísly 1 až 6 tak, aby se neopakovala v žádném řádku, sloupci, ani ve vyznačených obdélnících.

Vepsaná čísla musí splňovat naznačené nerovnosti (větší než).

	4				
		<		<	5
	v		1	6	^
			3	2	
	v				^
6		>		>	
				2	

20. Srovnávací 6×6 (15b)

Vyplňte tabulku čísly 1 až 6 tak, aby se neopakovala v žádném řádku, sloupci, ani ve vyznačených obdélnících.

Vepsaná čísla musí splňovat naznačené nerovnosti (větší než).

		<	<	<	
		5	2		
v				4	^
	3				^
v				6	^
	1				^
v		6	1		
		>	>	>	

21. Sudoliché 6×6 (5b)

Vyplňte tabulku čísly 1 až 6 tak, aby se neopakovala v žádném řádku, sloupci, ani ve vyznačených obdélnících.

Šedá políčka obsahují sudá čísla (2-4-6), bílá lichá (1-3-5).

			1		
4	5				
			6		
		3			
				5	2
		6			

22. Sudoliché 6×6 (5b)

Vyplňte tabulku čísly 1 až 6 tak, aby se neopakovala v žádném řádku, sloupci, ani ve vyznačených obdélnících.

Šedá políčka obsahují sudá čísla (2-4-6), bílá lichá (1-3-5).

		5			
			1		4
					5
2					
6		4			
			3		

23. Klasické sudoku 9×9 (40b)

Vyplňte tabulku čísly 1 až 9 tak, aby se neopakovala v žádném řádku, sloupci, ani v žádném z vyznačených menších čtverců.

		7	4		9	3		
3								7
	9			1			4	
7			2		5			4
	6						2	
5			1		6			9
	7			3			9	
4								8
		9	5		8	2		

24. Klasické sudoku 9×9 (35b)

Vyplňte tabulku čísly 1 až 9 tak, aby se neopakovala v žádném řádku, sloupci, ani v žádném z vyznačených menších čtverců.

	1			5			7	
			6		3			
5	2						9	6
1		9				5		3
			3		6			
7		2				6		4
6	4						5	7
			5		9			
	5			8			6	

25. Klasické sudoku 9×9 (30b)

Vyplňte tabulku čísly 1 až 9 tak, aby se neopakovala v žádném řádku, sloupci, ani v žádném z vyznačených menších čtverců.

			5			4	3	
1	9	3					2	
6			9		3		8	
		4		3		8		6
			4		8			
9		8		7		1		
	7		3		1			8
	3					2	1	4
	1	6			4			

26. Klasické sudoku 9×9 (30b)

Vyplňte tabulku čísly 1 až 9 tak, aby se neopakovala v žádném řádku, sloupci, ani v žádném z vyznačených menších čtverců.

3		8				4	7	2
7			3		8			
6				9				1
	2			1			9	
		9	5		7	2		
	7			3			1	
5				6				7
			1		5			3
9	1	7				5		8

27. Klasické sudoku 9×9 (35b)

Vyplňte tabulku čísly 1 až 9 tak, aby se neopakovala v žádném řádku, sloupci, ani v žádném z vyznačených menších čtverců.

		4					3	
5		7			2			
			1		5		7	6
	8	1		2		3		
			6		8			
		6		7		5	9	
4	7		8		3			
			7			1		3
	6					9		

28. Klasické sudoku 9×9 (30b)

Vyplňte tabulku čísly 1 až 9 tak, aby se neopakovala v žádném řádku, sloupci, ani v žádném z vyznačených menších čtverců.

		1			9		3	
4			5	7	1			
8						9	7	
					5	8		3
	9						2	
7		8	4					
	6	7						2
			1	6	3			7
	5		8			1		

29. Klasické sudoku 9×9 (40b)

Vyplňte tabulku čísly 1 až 9 tak, aby se neopakovala v žádném řádku, sloupci, ani v žádném z vyznačených menších čtverců.

4				7		6	8	
3			6					
8		2		9		5		
	2				6		1	
			7		8			
	7		9				2	
		6		4		7		8
					5			6
	9	5		6				1

30. Klasické sudoku 9×9 (30b)

Vyplňte tabulku čísly 1 až 9 tak, aby se neopakovala v žádném řádku, sloupci, ani v žádném z vyznačených menších čtverců.

9		8	3			2		4
			8	1	7			
3			9					5
	8					9	5	1
	9						2	
2	7	3					4	
7					8			9
			7	4	1			
6		1			2	7		8

31. Diagonální (50b)

Vyplňte tabulku čísly 1 až 9 tak, aby se neopakovala v žádném řádku, sloupci, ani v žádném z vyznačených menších čtverců. Obě vyznačené diagonály obsahují kompletní sadu čísel 1 až 9.

3	5			8				
				5	4			9
	9		2	4				8
6	7	8						
		3				1		
						6	8	2
3			2	4			6	
5		2	3					
			5			2	3	

32. Srovnávací (60b)

Vyplňte tabulku čísly 1 až 9 tak, aby se neopakovala v žádném řádku, sloupci, ani v žádném z vyznačených menších čtverců. Vepsaná čísla musí splňovat naznačené nerovnosti (větší než).

6	5						4	7
9		>		4		>	>	6
	^		v			^		
		7				2		
	^		v				v	
			<	9		<	<	
	8		4		6		2	
				8				
	>	>				>		
	^					^		v
		4				7		
			v				v	
8		<	<		6		<	9
7	6						1	3

35. Okna (55b)

Vyplňte tabulku čísly 1 až 9 tak, aby se neopakovala v žádném řádku, sloupci, ani v žádném z vyznačených menších čtverců. Čtyři vyznačená okna obsahují kompletní sadu čísel 1 až 9.

5	4	7						
			4				1	3
			6	7				8
			7			3	8	2
		2				4		
8	7	4			5			
4				2	8			
7	1				4			
						8	9	4

36. Sudo-liché (35b)

Vyplňte tabulku čísly 1 až 9 tak, aby se neopakovala v žádném řádku, sloupci, ani v žádném z vyznačených menších čtverců. Šedá políčka obsahují sudá čísla (2-4-6-8), bílá lichá (1-3-5-7-9).

	3					9		
			9					3
1			5					
				9		6	8	
			8		4			
	4	3		1				
					7			9
2					3			
		5					6	

①

3	2	4	1	6	5
6	1	5	3	4	2
4	6	1	2	5	3
5	3	2	6	1	4
1	4	3	5	2	6
2	5	6	4	3	1

②

6	1	5	2	4	3
3	5	4	6	2	1
4	2	1	3	6	5
1	3	2	4	5	6
5	4	6	1	3	2
2	6	3	5	1	4

③

5	1	6	3	2	4
4	3	2	6	1	5
3	5	4	1	6	2
2	6	1	5	4	3
6	2	5	4	3	1
1	4	3	2	5	6

④

4	3	1	5	2	6
2	1	4	6	5	3
5	6	2	3	4	1
6	4	3	2	1	5
3	2	5	1	6	4
1	5	6	4	3	2

⑤

3	2	5	1	6	4
6	4	1	5	2	3
4	5	3	6	1	2
1	6	2	3	4	5
5	1	4	2	3	6
2	3	6	4	5	1

⑥

3	2	4	6	5	1
5	1	2	3	6	4
6	4	5	1	2	3
4	6	3	2	1	5
2	3	1	5	4	6
1	5	6	4	3	2

⑦

6	3	2	5	4	1
1	5	4	6	3	2
2	6	3	1	5	4
5	4	1	2	6	3
4	1	6	3	2	5
3	2	5	4	1	6

⑧

6	2	3	5	4	1
5	1	4	2	6	3
3	4	6	1	5	2
1	6	2	4	3	5
4	5	1	3	2	6
2	3	5	6	1	4

9

6	3	2	1	5	4
4	5	1	6	2	3
5	6	3	2	4	1
2	1	4	5	3	6
1	4	5	3	6	2
3	2	6	4	1	5

10

5	2	6	3	1	4
6	3	4	1	5	2
1	4	2	5	6	3
4	1	3	6	2	5
3	5	1	2	4	6
2	6	5	4	3	1

11

3	6	1	2	4	5
5	4	2	3	1	6
6	1	4	5	3	2
2	3	5	1	6	4
1	2	6	4	5	3
4	5	3	6	2	1

12

6	3	5	2	4	1
1	2	6	4	3	5
4	5	1	3	2	6
5	4	3	6	1	2
3	1	2	5	6	4
2	6	4	1	5	3

13

5	1	4	6	3	2
2	3	6	4	1	5
6	5	3	2	4	1
4	2	1	5	6	3
1	6	5	3	2	4
3	4	2	1	5	6

14

4	2	6	3	1	5
5	3	1	4	6	2
6	1	5	2	3	4
2	4	3	1	5	6
3	5	2	6	4	1
1	6	4	5	2	3

15

6	5	1 ³	2	3	4
2 ⁵	3	4	5	6 ⁷	1
4	2	3	6	1	5
⁵ 1	6	⁸ 5	⁹ 3	4	⁷ 2
3 ⁴	1	2	4	5 ¹¹	6
5	4	6 ⁷	1	2	3

16

4	1	6	2	5	3
⁶ 2	6 ¹¹	5	3 ⁴	1	⁷ 4
3	5	4	1	2	6
6	⁹ 4	⁵ 1	⁶ 5	⁵ 3	2
1 ³	2	3	4	6 ¹¹	5
5	3 ⁵	2	6 ¹⁰	4	1

17

5	4	1 ⁵	6	2	3
3	6 ²	2	4	5 ³	1
1 ¹	2	4 ²	5 ¹	3 ³	6
6 ¹	5	3	2	1 ³	4
4	1 ²	5	3 ¹	6	2
2	3 ²	6 ⁵	1	4 ²	5

18

1 ¹	3	5 ¹	4 ²	2	6 ³
2	5	6 ¹	1	4	3 ³
4	6 ²	3	2 ⁴	5 ²	1
5	4	1 ²	6 ⁴	3 ²	2
6	2	4	3	1	5
3 ³	1 ¹	2	5 ²	6	4 ¹

19

1	4	5	3	6	2
2	3 ^{<}	6	1 ^{<}	4	5
4	2 ^v	1	6	5 [^]	3
5	6	3	2	1	4
6	5 ^v	2	4 ^{>}	3 [^]	1
3	1	4	5	2	6

20

1	2 ^{<}	3 ^{<}	4 ^{<}	5	6
6	4	5	2	3	1
5 ^v	3	1	6	4	2 [^]
4 ^v	1	2	5	6	3 [^]
3 ^v	5	6	1	2	4 [^]
2	6 ^{>}	4 ^{>}	3 ^{>}	1	5

21

6	3	5	1	2	4
4	5	2	3	1	6
2	1	4	6	3	5
5	4	3	2	6	1
3	6	1	4	5	2
1	2	6	5	4	3

22

1	4	5	6	2	3
3	6	2	1	5	4
4	1	6	2	3	5
2	5	3	4	6	1
6	3	4	5	1	2
5	2	1	3	4	6

23

1	8	7	4	6	9	3	5	2
3	4	6	8	5	2	9	1	7
2	9	5	7	1	3	8	4	6
7	3	1	2	9	5	6	8	4
9	6	8	3	7	4	5	2	1
5	2	4	1	8	6	7	3	9
8	7	2	6	3	1	4	9	5
4	5	3	9	2	7	1	6	8
6	1	9	5	4	8	2	7	3

24

3	1	6	9	5	4	8	7	2
8	9	7	6	2	3	1	4	5
5	2	4	1	7	8	3	9	6
1	6	9	7	4	2	5	8	3
4	8	5	3	1	6	7	2	9
7	3	2	8	9	5	6	1	4
6	4	8	2	3	1	9	5	7
2	7	1	5	6	9	4	3	8
9	5	3	4	8	7	2	6	1

25

2	8	7	5	1	6	4	3	9
1	9	3	8	4	7	6	2	5
6	4	5	9	2	3	7	8	1
7	2	4	1	3	9	8	5	6
3	6	1	4	5	8	9	7	2
9	5	8	6	7	2	1	4	3
4	7	2	3	9	1	5	6	8
8	3	9	7	6	5	2	1	4
5	1	6	2	8	4	3	9	7

26

3	9	8	6	5	1	4	7	2
7	4	1	3	2	8	6	5	9
6	5	2	7	9	4	3	8	1
8	2	3	4	1	6	7	9	5
1	6	9	5	8	7	2	3	4
4	7	5	9	3	2	8	1	6
5	3	4	8	6	9	1	2	7
2	8	6	1	7	5	9	4	3
9	1	7	2	4	3	5	6	8

27

6	1	4	9	8	7	2	3	5
5	3	7	4	6	2	8	1	9
9	2	8	1	3	5	4	7	6
7	8	1	5	2	9	3	6	4
3	9	5	6	4	8	7	2	1
2	4	6	3	7	1	5	9	8
4	7	9	8	1	3	6	5	2
8	5	2	7	9	6	1	4	3
1	6	3	2	5	4	9	8	7

28

6	7	1	2	8	9	4	3	5
4	3	9	5	7	1	2	6	8
8	2	5	3	4	6	9	7	1
2	4	6	7	9	5	8	1	3
5	9	3	6	1	8	7	2	4
7	1	8	4	3	2	6	5	9
1	6	7	9	5	4	3	8	2
9	8	2	1	6	3	5	4	7
3	5	4	8	2	7	1	9	6

29

4	1	9	5	7	3	6	8	2
3	5	7	6	8	2	1	4	9
8	6	2	1	9	4	5	7	3
5	2	8	4	3	6	9	1	7
9	4	1	7	2	8	3	6	5
6	7	3	9	5	1	8	2	4
1	3	6	2	4	9	7	5	8
7	8	4	3	1	5	2	9	6
2	9	5	8	6	7	4	3	1

30

9	1	8	3	6	5	2	7	4
5	2	4	8	1	7	6	9	3
3	6	7	9	2	4	1	8	5
4	8	6	2	7	3	9	5	1
1	9	5	4	8	6	3	2	7
2	7	3	1	5	9	8	4	6
7	5	2	6	3	8	4	1	9
8	3	9	7	4	1	5	6	2
6	4	1	5	9	2	7	3	8

31

4	3	5	1	9	8	7	2	6
8	2	7	6	3	5	4	1	9
1	9	6	7	2	4	3	5	8
6	7	8	9	1	2	5	4	3
2	4	3	8	5	6	1	9	7
9	5	1	4	7	3	6	8	2
3	1	9	2	4	7	8	6	5
5	8	2	3	6	1	9	7	4
7	6	4	5	8	9	2	3	1

32

6	5	8	1	3	2	9	4	7
9	2 >	1	7	4	8 >	5 >	3	6
4	3	7	6	5	9	2	8	1
2	4	3 <	5	9	1 <	6 <	7	8
1	8	9	4	7	6	3	2	5
5	7 >	6 >	2	8	3 >	1	9	4
3	9	4	8	1	5	7	6	2
8	1 <	2 <	3	6	7	4 <	5	9
7	6	5	9	2	4	8	1	3

33

2	3	5	6	9 ¹⁶	4	8	1	7
4	9 ¹⁷	8	3	7	1	5 ⁷	2	6
6	1	7	5	2	8	3	4	9
¹¹ 5	³ 2	¹⁰ 6	4	1	7 ¹⁶	9 ¹²	¹² 8	3
3	7 ¹⁵	4	8	6 ¹¹	9	2	5 ¹²	1
9	8	1	2	5 ¹¹	3	6	7 ¹²	4
1	4	3 ¹²	9	8	5 ¹²	7	6	2
7 ¹²	5	2	1	3	6	4	9 ¹⁷	8
8	6	9 ¹¹	7	4 ⁷	2	1 ⁵	3	5

34

4	6	5	3	7 ⁵	2	9	8	1
1	2	3	9	8	4	5	6 ²	7
8	9	7	6 ³	5	1	2	3	4
3	8 ⁴	4	2	6	5	1 ¹	7	9
2	5	1	7	3	9	6	4	8
⁷ 9	7	6	4	1	8	3 ¹	2	5
5	1	2 ⁶	8	4	3	7	9	6
6 ²	4	9	5	2	7 ⁴	8	1	3 ³
7	3	8	1	9	6	4 ¹	5	2

35

5	4	7	8	1	3	6	2	9
6	8	9	4	5	2	7	1	3
1	2	3	6	7	9	5	4	8
9	5	1	7	4	6	3	8	2
3	6	2	9	8	1	4	5	7
8	7	4	2	3	5	9	6	1
4	9	6	3	2	8	1	7	5
7	1	8	5	9	4	2	3	6
2	3	5	1	6	7	8	9	4

36

5	3	2	7	6	8	9	4	1
6	8	7	9	4	1	5	2	3
1	9	4	5	3	2	8	7	6
7	2	1	3	9	5	6	8	4
9	5	6	8	7	4	1	3	2
8	4	3	2	1	6	7	9	5
3	6	8	4	5	7	2	1	9
2	1	9	6	8	3	4	5	7
4	7	5	1	2	9	3	6	8

družstvo: _____

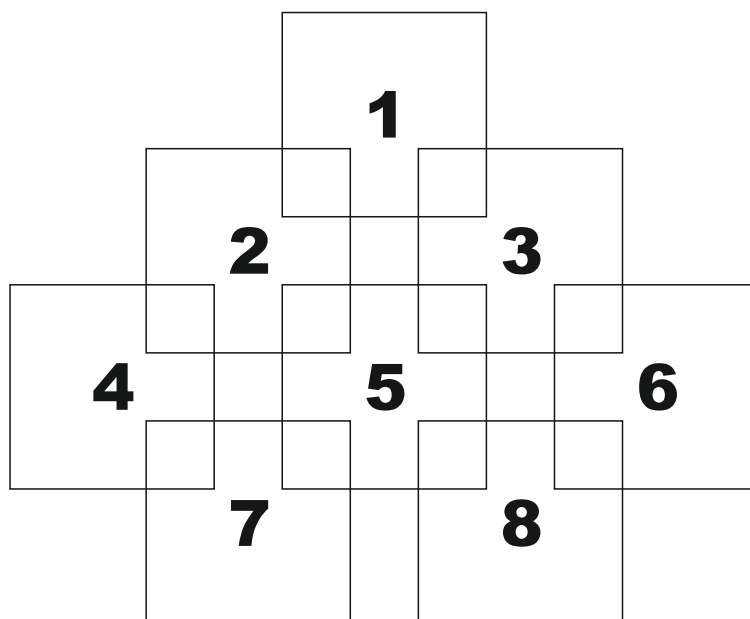
body: _____



Hráčská asociace
logických her a sudoku
www.sudokualogika.cz

Soutěž tříčlenných družstev v řešení sudoku

Kolo 2



První řada

	9		8	4	5		1	
	3	8				5	6	
	5			3			2	
3			9		8			5
1		7	○			6		2
5	○	9	○			1	⬠	3
		○	4	9	6	⬠		⬠
9		3				7	⬠	6
	1	4		7		8	5	

Druhá řada vlevo

			7	6	3			
6		7				○		1
		9		○		○		
	1		9		○		7	
	3	5				1	9	
	9	⬠	2		4		5	
5	⬠		4	8	7	▽		6
1	7	⬠				▽	8	5
9			⬠	2			▽	7

Třetí řada uprostřed

8			1		3			4
▽		3				1		△
▽				5				△
	▽		6		4		△	
	1		9		5		8	
	8	4				3	6	
		○	4	9	1	⬠		
4		8	○		⬠	6	⬠	3
	2	○					4	

Třetí řada vpravo

		4				1		
	○		9	4	8		5	
	○	○				4	7	
7		○				9		6
			1	7	4			
	1	5				8	4	
1	⬠		4		2			3
⬠		⬠	6		5			
4	2						8	1

Čtvrtá řada vlevo

			○		○			
6		○				○		7
			○		○			
	7		8		2		1	
4	2						6	9
	6		9		3		5	
		2				6		
		6		5		2		
3		7		2		9		4

Čtvrtá řada vpravo

3			4		8			6
9		4				8		3
		⬠				⬠		
	⬠		⬠		⬠		⬠	
4		6				1		9
7			3		6			8
	4						8	
	1			9			7	
			5	7	4			

První řada

2	9	6	8	4	5	3	1	7
7	3	8	1	2	9	5	6	4
4	5	1	6	3	7	9	2	8
3	6	2	9	1	8	4	7	5
1	8	7	3	5	4	6	9	2
5	4	9	7	6	2	1	8	3
8	7	5	4	9	6	2	3	1
9	2	3	5	8	1	7	4	6
6	1	4	2	7	3	8	5	9

Druhá řada vlevo

2	8	1	7	6	3	5	4	9
6	4	7	8	5	9	3	2	1
3	5	9	1	4	2	7	6	8
8	1	2	9	3	5	6	7	4
4	3	5	6	7	8	1	9	2
7	9	6	2	1	4	8	5	3
5	2	3	4	8	7	9	1	6
1	7	4	3	9	6	2	8	5
9	6	8	5	2	1	4	3	7

Druhá řada vpravo

9	7	6	4	8	2	5	1	3
4	1	8	3	6	5	9	7	2
5	2	3	1	7	9	6	8	4
7	6	4	5	9	1	3	2	8
3	8	1	7	2	6	4	9	5
2	5	9	8	3	4	7	6	1
8	4	2	6	5	7	1	3	9
6	9	5	2	1	3	8	4	7
1	3	7	9	4	8	2	5	6

Třetí řada vlevo

4	8	2	1	5	9	6	7	3
1	6	3	7	4	2	5	9	8
9	5	7	8	6	3	4	1	2
6	2	9	4	1	8	3	5	7
8	3	4	9	7	5	1	2	6
7	1	5	3	2	6	9	8	4
3	7	8	5	9	4	2	6	1
2	9	1	6	3	7	8	4	5
5	4	6	2	8	1	7	3	9

Třetí řada uprostřed

8	7	6	1	2	3	5	9	4
9	5	3	7	4	6	1	2	8
2	4	1	8	5	9	7	3	6
7	3	9	6	8	4	2	5	1
6	1	2	9	3	5	4	8	7
5	8	4	2	1	7	3	6	9
3	6	5	4	9	1	8	7	2
4	9	8	5	7	2	6	1	3
1	2	7	3	6	8	9	4	5

Třetí řada vpravo

5	9	4	3	2	7	1	6	8
6	7	1	9	4	8	3	5	2
2	3	8	5	6	1	4	7	9
7	4	2	8	5	3	9	1	6
8	6	9	1	7	4	2	3	5
3	1	5	2	9	6	8	4	7
1	5	7	4	8	2	6	9	3
9	8	3	6	1	5	7	2	4
4	2	6	7	3	9	5	8	1

Čtvrtá řada vlevo

7	1	4	6	9	5	3	2	8
6	3	8	2	1	4	5	9	7
2	9	5	3	8	7	1	4	6
5	7	9	8	6	2	4	1	3
4	2	3	5	7	1	8	6	9
8	6	1	9	4	3	7	5	2
1	8	2	4	3	9	6	7	5
9	4	6	7	5	8	2	3	1
3	5	7	1	2	6	9	8	4

Čtvrtá řada vpravo

3	5	2	4	1	8	7	9	6
9	6	4	7	2	5	8	1	3
1	7	8	9	6	3	5	2	4
8	2	5	1	4	9	6	3	7
4	3	6	2	8	7	1	5	9
7	9	1	3	5	6	2	4	8
5	4	7	6	3	1	9	8	2
6	1	3	8	9	2	4	7	5
2	8	9	5	7	4	3	6	1

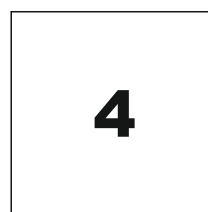
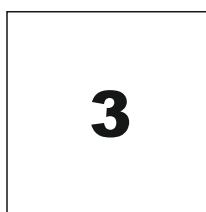
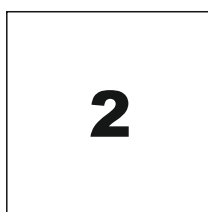
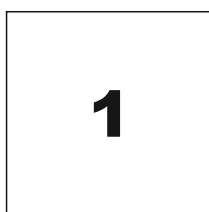
družstvo: _____

body: _____



Hráčská asociace
logických her a sudoku
www.sudokualogika.cz

Soutěž tříčlenných družstev v řešení sudoku Kolo 3



	3		7	9	4		2	
9								4
		A1		6		A2		
3								2
1		4				3		5
2								1
		A3		8		A4		
8								7
	5		9	4	3		6	

	8		7	9	3		4	
2								9
		B1		6		B2		
3								2
5		9				7		1
6								3
		B3		1		B4		
8								4
	1		9	3	4		6	

	2		9	5	6		1	
1								7
		C1		3		C2		
5								1
8		4				5		3
7								4
		C3		7		C4		
6								2
	7		2	6	4		3	

	2		6	5	4		7	
8								2
		D1		7		D2		
7								6
9		6				2		3
3								4
		D3		8		D4		
5								9
	3		9	2	1		5	

7			5			3		
		2			4			8
	9			5			7	
6			1					
		6			6			
	8			1				
	8			6			3	
		5			3			5
4			2			9		
	5			7				
		3			5			
9			1					

	6			6			5	
9			8			6		
		1			8			1
	6			3				
8			6					
		7			9			
		7			5			5
2			9			4		
	5			1			1	
		8			4			
6			1					
	3			9				

5	3	1	7	9	4	8	2	6
9	2	6	3	5	8	7	1	4
4	8	7	1	6	2	9	5	3
3	6	5	8	7	1	4	9	2
1	7	4	6	2	9	3	8	5
2	9	8	4	3	5	6	7	1
6	1	3	5	8	7	2	4	9
8	4	9	2	1	6	5	3	7
7	5	2	9	4	3	1	6	8

1	8	5	7	9	3	2	4	6
2	3	6	4	8	1	5	7	9
4	9	7	2	6	5	1	3	8
3	7	8	1	4	9	6	5	2
5	4	9	3	2	6	7	8	1
6	2	1	8	5	7	4	9	3
9	6	4	5	1	8	3	2	7
8	5	3	6	7	2	9	1	4
7	1	2	9	3	4	8	6	5

3	2	7	9	5	6	4	1	8
1	5	6	4	2	8	3	9	7
4	8	9	1	3	7	2	5	6
5	6	3	7	4	9	8	2	1
8	9	4	6	1	2	5	7	3
7	1	2	5	8	3	9	6	4
2	4	5	3	7	1	6	8	9
6	3	1	8	9	5	7	4	2
9	7	8	2	6	4	1	3	5

1	2	3	6	5	4	9	7	8
8	7	5	3	1	9	6	4	2
4	6	9	2	7	8	1	3	5
7	8	4	1	3	2	5	9	6
9	5	6	8	4	7	2	1	3
3	1	2	5	9	6	7	8	4
2	9	7	4	8	5	3	6	1
5	4	1	7	6	3	8	2	9
6	3	8	9	2	1	4	5	7

2	6	3
8	7	1
6	5	8

8	7	1
2	9	5
1	4	9

9	8	4
1	3	5
4	9	2

5	6	7
7	2	4
6	5	3

3	6	4
9	7	2
7	8	1

1	5	7
5	1	3
9	6	5

2	1	8
6	4	5
5	3	6

7	4	9
8	3	2
2	9	1

5	6	4
8	9	1
6	3	7

8	3	9
7	2	5
9	8	2

1	2	5
4	5	3
3	1	8

3	9	6
1	6	8
5	7	4

7	5	3
6	9	2
8	4	1

9	6	4
8	1	3
2	5	9

1	2	5
9	7	4
4	1	7

6	7	8
5	3	6
3	8	2