

družstvo: \_\_\_\_\_

body: \_\_\_\_\_



# Soutěž tříčlenných družstev v řešení sudoku Kolo 1

1. Klasické 6×6	5 b	19. Po sobě jdoucí 6×6	10 b
2. Klasické 6×6	5 b	20. Po sobě jdoucí 6×6	10 b
3. Klasické 6×6	5 b	21. Sudoliché 6×6	5 b
4. Klasické 6×6	5 b	22. Sudoliché 6×6	5 b
5. Klasické 6×6	5 b	23. Klasické 9×9	20 b
6. Klasické 6×6	5 b	24. Klasické 9×9	20 b
7. Klasické 6×6	5 b	25. Klasické 9×9	20 b
8. Klasické 6×6	5 b	26. Klasické 9×9	20 b
9. Klasické 6×6	5 b	27. Klasické 9×9	25 b
10. Klasické 6×6	5 b	28. Klasické 9×9	25 b
11. Klasické 6×6	5 b	29. Klasické 9×9	30 b
12. Klasické 6×6	5 b	30. Klasické 9×9	30 b
13. Nepravidelné 6×6	10 b	31. Diagonální	50 b
14. Nepravidelné 6×6	10 b	32. Po sobě jdoucí 9×9	40 b
15. Součtovka 6×6	10 b	33. Součtovka 9×9	40 b
16. Součtovka 6×6	10 b	34. Rozdílovka 9×9	50 b
17. Rozdílovka 6×6	10 b	35. Okna	50 b
18. Rozdílovka 6×6	10 b	36. Sudoliché 9×9	30 b



Hráčská asociace  
logických her a sudoku  
[www.sudokualogika.cz](http://www.sudokualogika.cz)



## 1. Klasické sudoku 6×6 (5 b)

Vyplňte tabulku čísly 1 až 6 tak, aby se neopakovala v žádném řádku, sloupci, ani ve vyznačených obdélnících.

		3			4
4				3	
	4		3		
	1		4		
1				2	
		5			6

## 2. Klasické sudoku 6×6 (5 b)

Vyplňte tabulku čísly 1 až 6 tak, aby se neopakovala v žádném řádku, sloupci, ani ve vyznačených obdélnících.

	6	2	1	4	
		6	5		
4					2
2					5
		3	2		

### 3. Klasické sudoku 6×6 (5 b)

Vyplňte tabulku čísly 1 až 6 tak, aby se neopakovala v žádném řádku, sloupci, ani ve vyznačených obdélnících.

	3			5	
6					5
		3	1		
	4			3	
		2	4		

### 4. Klasické sudoku 6×6 (5 b)

Vyplňte tabulku čísly 1 až 6 tak, aby se neopakovala v žádném řádku, sloupci, ani ve vyznačených obdélnících.

	3			6	
		1	3		
	4			1	
	2			4	
		5	2		
	6			5	

## 5. Klasické sudoku 6×6 (5 b)

Vyplňte tabulku čísly 1 až 6 tak, aby se neopakovala v žádném řádku, sloupci, ani ve vyznačených obdélnících.

2					
		5	2		
	4			3	
	1				6
		6			
			1		5

## 6. Klasické sudoku 6×6 (5 b)

Vyplňte tabulku čísly 1 až 6 tak, aby se neopakovala v žádném řádku, sloupci, ani ve vyznačených obdélnících.

	6		5		
1			6		
				3	6
2	3				
		2			4
		5		2	

## 7. Klasické sudoku 6×6 (5 b)

Vyplňte tabulku čísly 1 až 6 tak, aby se neopakovala v žádném řádku, sloupci, ani ve vyznačených obdélnících.

	1			4	
			3		5
			1		
		3			
5		2			
	6			5	

## 8. Klasické sudoku 6×6 (5 b)

Vyplňte tabulku čísly 1 až 6 tak, aby se neopakovala v žádném řádku, sloupci, ani ve vyznačených obdélnících.

		2	3		
	2				5
			1		2
1		6			
4				5	
		1	4		

## 9. Klasické sudoku 6×6 (5 b)

Vyplňte tabulku čísly 1 až 6 tak, aby se neopakovala v žádném řádku, sloupci, ani ve vyznačených obdélnících.

		6		1	
2					
		2	6		5
3		5	2		
					3
	2		4		

## 10. Klasické sudoku 6×6 (5 b)

Vyplňte tabulku čísly 1 až 6 tak, aby se neopakovala v žádném řádku, sloupci, ani ve vyznačených obdélnících.

		4		1	
		5	2		
6	2				
	6		5		3
4				2	
			4		5

## 11. Klasické sudoku 6×6 (5 b)

Vyplňte tabulku čísly 1 až 6 tak, aby se neopakovala v žádném řádku, sloupci, ani ve vyznačených obdélnících.

1		5			
	3			5	
2		4			
			4		5
	6			4	
			6		3

## 12. Klasické sudoku 6×6 (5 b)

Vyplňte tabulku čísly 1 až 6 tak, aby se neopakovala v žádném řádku, sloupci, ani ve vyznačených obdélnících.

6			1		
		5	4		
				3	1
	1	6		4	
2		4			
	5				6

### 13. Nepravidelné 6×6 (10 b)

Vyplňte tabulku čísly 1 až 6 tak, aby se neopakovala v žádném řádku, sloupci, ani v žádné z vyznačených podoblastí.

6					2
4					3
	4			5	
	1	6	2	3	

### 14. Nepravidelné 6×6 (10 b)

Vyplňte tabulku čísly 1 až 6 tak, aby se neopakovala v žádném řádku, sloupci, ani v žádné z vyznačených podoblastí.

6			5		
		3		2	
	3				
	4				
		6		1	
2			1		



## 15. Součtovka 6×6 (10 b)

Vyplňte tabulku čísly 1 až 6 tak, aby se neopakovala v žádném řádku, sloupci, ani ve vyznačených obdélnících.

Malé číslo v oválu udává součet dvou sousedních čísel.

2					3
	9			6	
		5			
4		8		8	1
	4				8
			7		
	3			6	
5					6

## 16. Součtovka 6×6 (10 b)

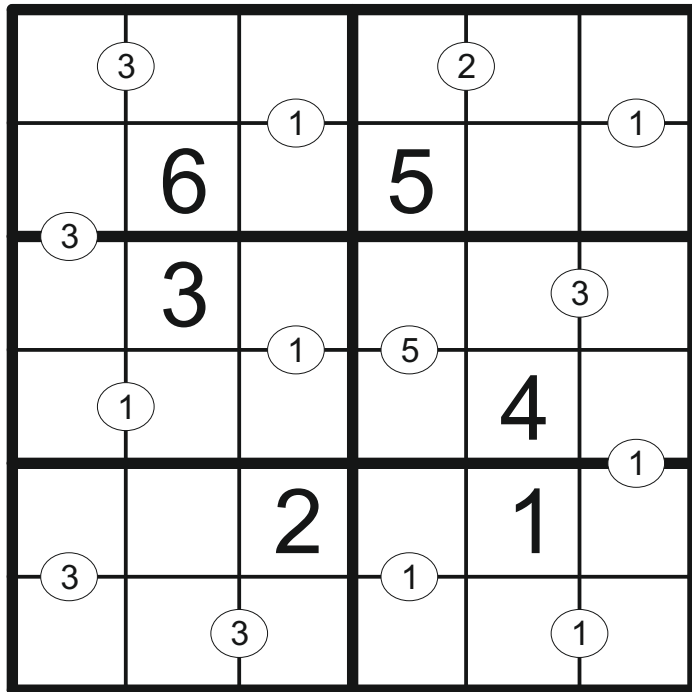
Vyplňte tabulku čísly 1 až 6 tak, aby se neopakovala v žádném řádku, sloupci, ani ve vyznačených obdélnících.

Malé číslo v oválu udává součet dvou sousedních čísel.

1				11	3
	5				
			6		2
		9		6	7
8					
	5		10		
				4	
6		3			4

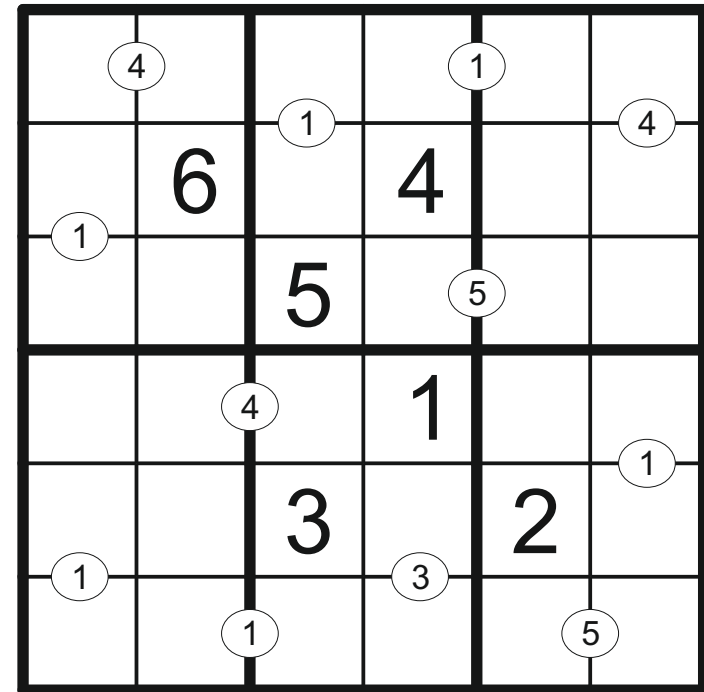
## 17. Rozdílovka 6×6 (10 b)

Vyplňte tabulku čísly 1 až 6 tak, aby se neopakovala v žádném řádku, sloupci, ani ve vyznačených obdélnících.  
Malé číslo v oválu udává rozdíl dvou sousedních čísel.



## 18. Rozdílovka 6×6 (10 b)

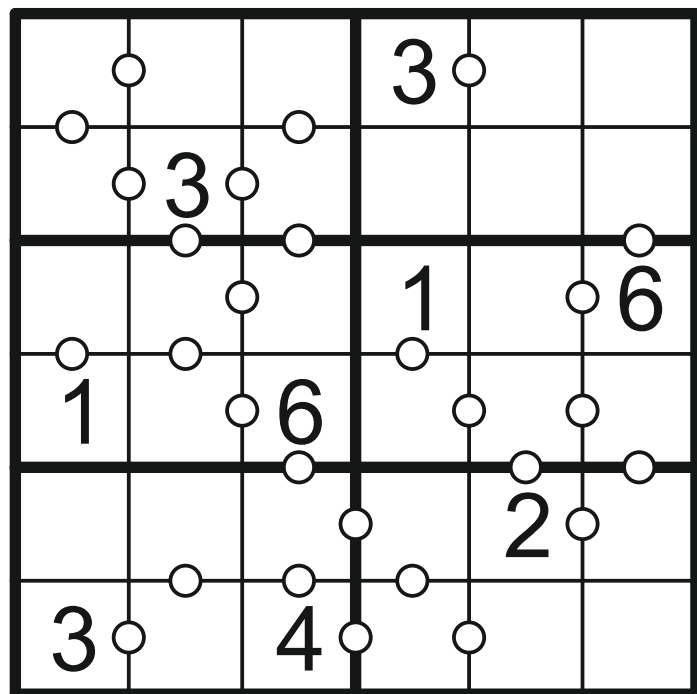
Vyplňte tabulku čísly 1 až 6 tak, aby se neopakovala v žádném řádku, sloupci, ani ve vyznačených obdélnících.  
Malé číslo v oválu udává rozdíl dvou sousedních čísel.



## 19. Po sobě jdoucí 6×6 (10 b)

Vyplňte tabulku čísly 1 až 6 tak, aby se neopakovala v žádném řádku, sloupci, ani ve vyznačených obdélnících.

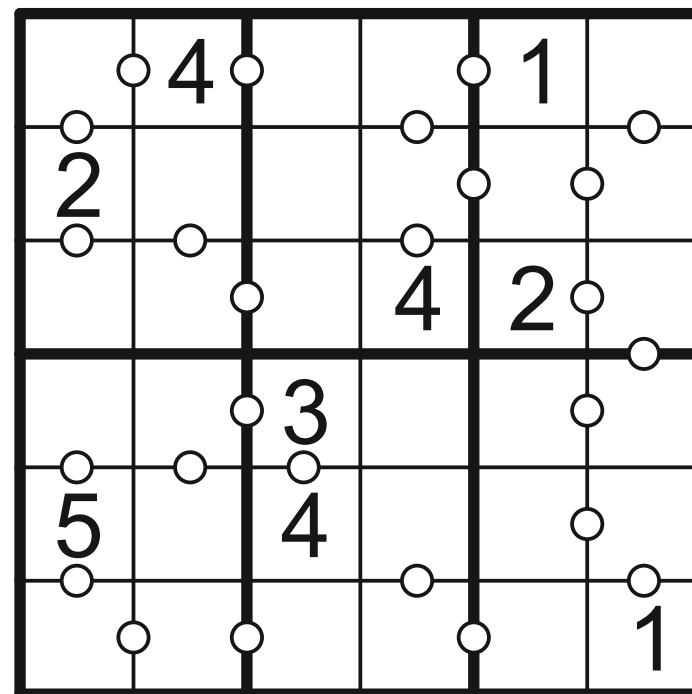
Dvojice políček spojená kroužkem obsahuje dvě po sobě jdoucí čísla. Všechny možné kroužky jsou vyznačeny.



## 20. Po sobě jdoucí 6×6 (10 b)

Vyplňte tabulku čísly 1 až 6 tak, aby se neopakovala v žádném řádku, sloupci, ani ve vyznačených obdélnících.

Dvojice políček spojená kroužkem obsahuje dvě po sobě jdoucí čísla. Všechny možné kroužky jsou vyznačeny.



## 21. Sudoliché 6×6 (5 b)

Vyplňte tabulku čísly 1 až 6 tak, aby se neopakovala v žádném řádku, sloupci, ani ve vyznačených obdélnících.

Šedá políčka obsahují sudá čísla (2-4-6), bílá lichá (1-3-5).

6					4
1					2
	6			1	
		6	3		
	5			6	

## 22. Sudoliché 6×6 (5 b)

Vyplňte tabulku čísly 1 až 6 tak, aby se neopakovala v žádném řádku, sloupci, ani ve vyznačených obdélnících.

Šedá políčka obsahují sudá čísla (2-4-6), bílá lichá (1-3-5).

		1		4	
					3
1		3			
			3		2
5					
	4		6		

## 23. Klasické sudoku 9×9 (20 b)

Vyplňte tabulku čísly 1 až 9 tak, aby se neopakovala v žádném řádku, sloupci, ani v žádném z vyznačených menších čtverců.

			1	7	3			
	5	7				8	1	3
	1	6		4	5			
9					1	5		8
8		1		5				
5		4	6			3		1
	9		4		8		7	
	2					1	8	4
	4		5		2		3	

## 24. Klasické sudoku 9×9 (20 b)

Vyplňte tabulku čísly 1 až 9 tak, aby se neopakovala v žádném řádku, sloupci, ani v žádném z vyznačených menších čtverců.

	1		8		6		2	
			2	5		1		9
7	2	3			9			
1		7		6				2
			3			4		6
4		6		9				3
3	6	5			1			
			6	7		3		1
	7		4		3		6	

## 25. Klasické sudoku 9×9 (20 b)

Vyplňte tabulku čísly 1 až 9 tak, aby se neopakovala v žádném řádku, sloupci, ani v žádném z vyznačených menších čtverců.

	8	2		4		6	7	
			7	2	1			
	7	1				3	2	
9			2		8			4
3								7
1			4		5			6
	3	9				1	4	
			8	1	4			
	1	4		9		8	6	

## 26. Klasické sudoku 9×9 (20 b)

Vyplňte tabulku čísly 1 až 9 tak, aby se neopakovala v žádném řádku, sloupci, ani v žádném z vyznačených menších čtverců.

	9			2			5	
			7		8			
8	2			6			3	4
1		6				5		9
2		9				8		3
5			9		7			2
	6	2				9	8	
			8	7	6			
	5		2		3		1	

## 27. Klasické sudoku 9×9 (25 b)

Vyplňte tabulku čísly 1 až 9 tak, aby se neopakovala v žádném řádku, sloupci, ani v žádném z vyznačených menších čtverců.

		1	7		6	3		
	2			4			5	
8		6				7		1
1				3				2
	8		4		7		6	
6				5				9
2		8				4		7
	1			6			8	
		3	8		2	9		

## 28. Klasické sudoku 9×9 (25 b)

Vyplňte tabulku čísly 1 až 9 tak, aby se neopakovala v žádném řádku, sloupci, ani v žádném z vyznačených menších čtverců.

9	2		1		6			
			8		2	4	7	
4	8						1	
				8	5		4	2
8	6	2			4			
							6	3
2		9		5				
				6		9		1
		4		2		7		8

## 29. Klasické sudoku 9×9 (30 b)

Vyplňte tabulku čísly 1 až 9 tak, aby se neopakovala v žádném řádku, sloupci, ani v žádném z vyznačených menších čtverců.

1						4		7
			2	5	4			
		2			3			8
	7			2		3	9	
	5		1		9		8	
	1	3		7			4	
3			5			6		
			6	9	1			
6		1						4

## 30. Klasické sudoku 9×9 (30 b)

Vyplňte tabulku čísly 1 až 9 tak, aby se neopakovala v žádném řádku, sloupci, ani v žádném z vyznačených menších čtverců.

	1			6			8	
	4			3			7	
	6	3				5	9	
4			7		1			8
5								9
2			9		6			1
		7				9		
6								2
		9	5		8	6		







### 35. Okna (50 b)

Vyplňte tabulku čísly 1 až 9 tak, aby se neopakovala v žádném řádku, sloupci, ani v žádném z vyznačených menších čtverců. Čtyři vyznačená okna obsahují kompletní sadu čísel 1 až 9.

			9	8				
		4			6			
	9		7		4	5		
8		5			2			
4								5
		1			4		8	
	4		8		2	7		
		3			8			
				1	5			

### 36. Sudo-liché (30 b)

Vyplňte tabulku čísly 1 až 9 tak, aby se neopakovala v žádném řádku, sloupci, ani v žádném z vyznačených menších čtverců. Šedá políčka obsahují sudá čísla (2-4-6-8), bílá lichá (1-3-5-7-9).

			9		8			
		4			7			
		1			8			
	2					7		
		3		5				
	5					3		
			6		9			
7	6						4	5

①

6	5	3	2	1	4
4	2	1	6	3	5
5	4	2	3	6	1
3	1	6	4	5	2
1	6	4	5	2	3
2	3	5	1	4	6

②

5	6	2	1	4	3
1	2	4	3	5	6
3	4	6	5	2	1
4	1	5	6	3	2
2	3	1	4	6	5
6	5	3	2	1	4

③

4	6	5	2	1	3
2	3	1	6	5	4
6	1	4	3	2	5
5	2	3	1	4	6
1	4	6	5	3	2
3	5	2	4	6	1

④

1	3	2	4	6	5
6	5	1	3	2	4
2	4	6	5	1	3
5	2	3	6	4	1
4	1	5	2	3	6
3	6	4	1	5	2

⑤

2	3	1	6	5	4
4	6	5	2	1	3
6	4	2	5	3	1
5	1	3	4	2	6
1	5	6	3	4	2
3	2	4	1	6	5

⑥

3	6	4	5	1	2
1	2	3	6	4	5
4	5	1	2	3	6
2	3	6	4	5	1
5	1	2	3	6	4
6	4	5	1	2	3

⑦

3	1	5	6	4	2
6	2	4	3	1	5
2	5	6	1	3	4
1	4	3	5	2	6
5	3	2	4	6	1
4	6	1	2	5	3

⑧

5	1	2	3	4	6
3	2	4	6	1	5
6	4	5	1	3	2
1	3	6	5	2	4
4	6	3	2	5	1
2	5	1	4	6	3

9

5	4	6	3	1	2
2	3	1	5	6	4
4	1	2	6	3	5
3	6	5	2	4	1
6	5	4	1	2	3
1	2	3	4	5	6

10

5	3	4	6	1	2
1	4	5	2	3	6
6	2	3	1	5	4
2	6	1	5	4	3
4	5	6	3	2	1
3	1	2	4	6	5

11

1	2	5	3	6	4
4	3	6	2	5	1
2	5	4	1	3	6
6	1	3	4	2	5
3	6	1	5	4	2
5	4	2	6	1	3

12

6	2	3	1	5	4
1	3	5	4	6	2
5	4	2	6	3	1
3	1	6	2	4	5
2	6	4	5	1	3
4	5	1	3	2	6

13

6	3	4	5	1	2
1	2	3	4	6	5
4	6	5	1	2	3
3	4	2	6	5	1
2	5	1	3	4	6
5	1	6	2	3	4

14

6	2	1	5	4	3
5	1	3	4	2	6
4	3	2	6	5	1
1	4	5	3	6	2
3	5	6	2	1	4
2	6	4	1	3	5

15

2	4	1	6	5	3
6	5	3	2	1	4
4	6	2	5	3	1
1	3	5	4	6	2
3	2	6	1	4	5
5	1	4	3	2	6

16

1	2	4	6	5	3
4	3	5	1	2	6
5	6	3	2	4	1
3	5	6	4	1	2
6	1	2	5	3	4
2	4	1	3	6	5

17

5 <sup>3</sup>	2	3 <sup>1</sup>	4 <sup>2</sup>	6	1 <sup>1</sup>
1	6	4 <sup>1</sup>	5	3	2
<sup>3</sup> 4	3	6 <sup>1</sup>	1 <sup>5</sup>	2 <sup>3</sup>	5
2 <sup>1</sup>	1	5 <sup>1</sup>	6	4	3 <sup>1</sup>
<sup>3</sup> 6	5	2	3 <sup>1</sup>	1	4 <sup>1</sup>
3	4 <sup>3</sup>	1	2	5 <sup>1</sup>	6

18

1 <sup>4</sup>	5	2 <sup>1</sup>	3 <sup>1</sup>	4	6 <sup>4</sup>
<sup>1</sup> 3	6	1	4	5	2
2 <sup>1</sup>	4	5	6 <sup>5</sup>	1	3
4	2 <sup>4</sup>	6	1	3	5 <sup>1</sup>
<sup>1</sup> 6	1	3	5 <sup>3</sup>	2	4 <sup>1</sup>
5	3 <sup>1</sup>	4	2	6 <sup>5</sup>	1

19

5 <sup>o</sup>	6 <sup>o</sup>	1 <sup>o</sup>	3 <sup>o</sup>	4	2
4 <sup>o</sup>	3 <sup>o</sup>	2 <sup>o</sup>	6	1	5 <sup>o</sup>
2 <sup>o</sup>	4 <sup>o</sup>	3 <sup>o</sup>	1	5 <sup>o</sup>	6 <sup>o</sup>
1 <sup>o</sup>	5 <sup>o</sup>	6 <sup>o</sup>	2 <sup>o</sup>	3 <sup>o</sup>	4 <sup>o</sup>
6	1	5 <sup>o</sup>	4	2 <sup>o</sup>	3 <sup>o</sup>
3 <sup>o</sup>	2	4 <sup>o</sup>	5 <sup>o</sup>	6	1

20

3 <sup>o</sup>	4 <sup>o</sup>	5	2 <sup>o</sup>	1	6 <sup>o</sup>
2 <sup>o</sup>	6	1	3 <sup>o</sup>	4 <sup>o</sup>	5 <sup>o</sup>
1 <sup>o</sup>	5 <sup>o</sup>	6	4	2 <sup>o</sup>	3 <sup>o</sup>
6	2 <sup>o</sup>	3	1	5 <sup>o</sup>	4 <sup>o</sup>
5 <sup>o</sup>	1	4	6	3 <sup>o</sup>	2 <sup>o</sup>
4 <sup>o</sup>	3 <sup>o</sup>	2	5 <sup>o</sup>	6	1

21

6	3	2	1	5	4
1	4	5	6	3	2
3	2	1	5	4	6
5	6	4	2	1	3
4	1	6	3	2	5
2	5	3	4	6	1

22

3	2	1	5	4	6
4	5	6	2	1	3
1	6	3	4	2	5
6	1	4	3	5	2
5	3	2	1	6	4
2	4	5	6	3	1

23

2	8	9	1	7	3	4	5	6
4	5	7	9	2	6	8	1	3
3	1	6	8	4	5	7	9	2
9	6	2	7	3	1	5	4	8
8	3	1	2	5	4	9	6	7
5	7	4	6	8	9	3	2	1
1	9	3	4	6	8	2	7	5
6	2	5	3	9	7	1	8	4
7	4	8	5	1	2	6	3	9

24

5	1	9	8	3	6	7	2	4
6	4	8	2	5	7	1	3	9
7	2	3	1	4	9	6	5	8
1	3	7	5	6	4	8	9	2
9	5	2	3	1	8	4	7	6
4	8	6	7	9	2	5	1	3
3	6	5	9	8	1	2	4	7
2	9	4	6	7	5	3	8	1
8	7	1	4	2	3	9	6	5

25

5	8	2	9	4	3	6	7	1
6	9	3	7	2	1	4	5	8
4	7	1	5	8	6	3	2	9
9	6	7	2	3	8	5	1	4
3	4	5	1	6	9	2	8	7
1	2	8	4	7	5	9	3	6
8	3	9	6	5	7	1	4	2
2	5	6	8	1	4	7	9	3
7	1	4	3	9	2	8	6	5

26

4	9	7	3	2	1	6	5	8
6	3	5	7	4	8	2	9	1
8	2	1	5	6	9	7	3	4
1	8	6	4	3	2	5	7	9
2	7	9	6	1	5	8	4	3
5	4	3	9	8	7	1	6	2
3	6	2	1	5	4	9	8	7
9	1	4	8	7	6	3	2	5
7	5	8	2	9	3	4	1	6

27

5	9	1	7	8	6	3	2	4
3	2	7	9	4	1	6	5	8
8	4	6	5	2	3	7	9	1
1	7	5	6	3	9	8	4	2
9	8	2	4	1	7	5	6	3
6	3	4	2	5	8	1	7	9
2	6	8	1	9	5	4	3	7
7	1	9	3	6	4	2	8	5
4	5	3	8	7	2	9	1	6

28

9	2	7	1	4	6	3	8	5
3	5	1	8	9	2	4	7	6
4	8	6	5	3	7	2	1	9
7	9	3	6	8	5	1	4	2
8	6	2	3	1	4	5	9	7
1	4	5	2	7	9	8	6	3
2	1	9	7	5	8	6	3	4
5	7	8	4	6	3	9	2	1
6	3	4	9	2	1	7	5	8

29

1	3	5	9	6	8	4	2	7
7	8	9	2	5	4	1	6	3
4	6	2	7	1	3	9	5	8
8	7	6	4	2	5	3	9	1
2	5	4	1	3	9	7	8	6
9	1	3	8	7	6	2	4	5
3	2	8	5	4	7	6	1	9
5	4	7	6	9	1	8	3	2
6	9	1	3	8	2	5	7	4

30

7	1	5	4	6	9	2	8	3
9	4	2	8	3	5	1	7	6
8	6	3	1	7	2	5	9	4
4	9	6	7	5	1	3	2	8
5	7	1	2	8	3	4	6	9
2	3	8	9	4	6	7	5	1
1	8	7	6	2	4	9	3	5
6	5	4	3	9	7	8	1	2
3	2	9	5	1	8	6	4	7

31

1	8	6	9	4	5	7	2	3
2	9	7	1	6	3	4	8	5
4	3	5	7	2	8	9	1	6
6	5	8	3	9	4	1	7	2
9	2	3	5	7	1	6	4	8
7	4	1	6	8	2	3	5	9
3	7	2	4	5	6	8	9	1
8	1	4	2	3	9	5	6	7
5	6	9	8	1	7	2	3	4

32

4	1	6	2	5	8	3	9	7
7	9	8	6	4	3	1	2	5
5	3	2	7	1	9	6	8	4
6	8	7	5	9	4	2	1	3
9	4	1	3	2	6	7	5	8
3	2	5	8	7	1	9	4	6
1	7	4	9	6	5	8	3	2
2	5	3	1	8	7	4	6	9
8	6	9	4	3	2	5	7	1



33

9	4	5	1	2	8	6	3	7	8	
10	1	3	7	4	12	8	9	6	5	2
6	8	2	9	7	5	3	4	9	10	1
2	5	3	6	15	9	7	1	8	4	
4	13	9	6	8	3	1	7	2	9	5
8	7	1	2	4	5	6	9	3	5	6
15	7	2	8	9	6	4	5	1	3	14
3	1	4	5	7	2	8	6	9		
5	6	9	12	3	1	8	2	4	11	7

34

7	5	8	4	3	6	9	7	2	1		
1	2	4	8	1	9	5	3	3	6	7	
9	3	6	3	2	1	7	5	4	8		
6	9	1	3	7	2	4	8	4	5		
2	4	5	9	8	1	7	4	3	6		
8	3	4	7	6	5	4	2	1	9	3	
5	1	6	7	4	3	8	9	7	2		
2	7	8	2	5	6	9	1	7	4		
4	3	7	9	1	2	6	8	5	6	5	3

35

2	5	6	9	8	1	3	4	7
7	1	4	2	5	3	6	8	9
3	9	8	7	6	4	1	5	2
8	6	5	3	4	7	2	9	1
4	3	2	1	9	8	7	6	5
9	7	1	5	2	6	4	3	8
1	4	9	8	3	2	5	7	6
5	2	3	6	7	9	8	1	4
6	8	7	4	1	5	9	2	3

36

5	7	6	9	3	8	2	1	4
2	8	4	5	6	1	7	9	3
9	3	1	7	2	4	8	5	6
1	2	3	4	9	6	5	7	8
4	9	8	3	7	5	1	6	2
6	5	7	8	1	2	4	3	9
8	1	5	6	4	9	3	2	7
3	4	9	2	5	7	6	8	1
7	6	2	1	8	3	9	4	5

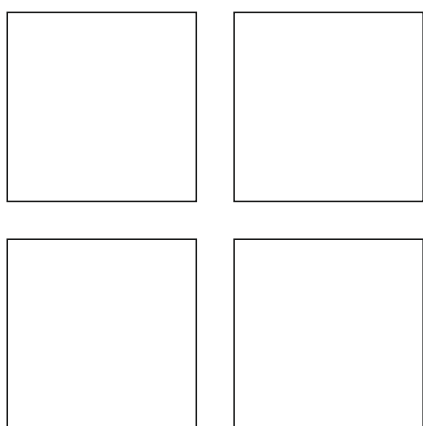
družstvo: \_\_\_\_\_

body: \_\_\_\_\_

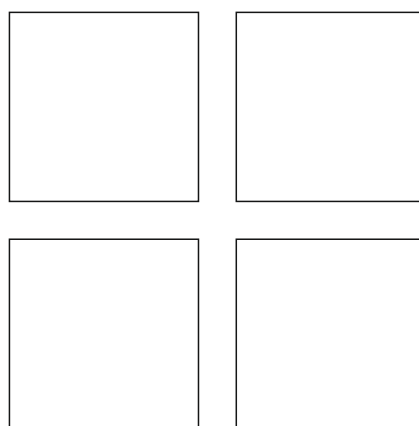


# Soutěž tříčlenných družstev v řešení sudoku

## Kolo 2



**6×6**



**9×9**



Hráčská asociace  
logických her a sudoku  
[www.sudokualogika.cz](http://www.sudokualogika.cz)





4	1	5	2	3	6
6	3	2	5	4	1
5	4	1	3	6	2
2	6	3	1	5	4
3	2	4	6	1	5
1	5	6	4	2	3

- ⑥
- ①
- ⑦
- ⑦
- ②
- ⑦

- ③
- ②
- ⑥
- ①
- ②
- ③

4	1	5	2	3	6
2	6	4	3	5	1
3	5	6	1	2	4
5	4	2	6	1	3
1	2	3	4	6	5
6	3	1	5	4	2

- ①
- ④
- ①
- ⑥
- ⑦
- ②

2	3	5	6	4	1
6	1	2	4	3	5
4	5	1	3	6	2
5	6	3	2	1	4
3	2	4	1	5	6
1	4	6	5	2	3

- ⑦
- ⑦
- ①
- ⑦
- ②
- ⑥

3	1	4	2	6	5
2	6	5	3	4	1
6	5	2	1	3	4
4	3	1	6	5	2
5	2	3	4	1	6
1	4	6	5	2	3

3	8	2	9	7	6	5	1	4
6	7	9	4	1	5	2	8	3
1	5	4	3	8	2	9	6	7
9	1	8	5	3	7	6	4	2
5	4	7	2	6	9	1	3	8
2	6	3	8	4	1	7	5	9
8	2	6	7	5	3	4	9	1
7	3	5	1	9	4	8	2	6
4	9	1	6	2	8	3	7	5

6	4	5	3	1	9	2	7	8
2	9	8	7	5	4	1	3	6
7	3	1	6	8	2	5	4	9
1	8	9	4	2	7	3	6	5
5	7	3	8	6	1	9	2	4
4	6	2	5	9	3	7	8	1
8	2	6	1	7	5	4	9	3
9	1	4	2	3	6	8	5	7
3	5	7	9	4	8	6	1	2

3	5	2	9	1	6	4	7	8
6	7	1	4	8	5	2	3	9
9	8	4	3	7	2	5	6	1
2	1	8	5	6	7	9	4	3
5	3	7	2	9	4	8	1	6
4	6	9	8	3	1	7	5	2
8	2	6	7	5	3	1	9	4
7	4	3	1	2	9	6	8	5
1	9	5	6	4	8	3	2	7

6	4	9	1	3	7	2	8	5
2	1	8	4	5	9	3	7	6
7	3	5	8	6	2	1	4	9
1	9	3	7	2	4	5	6	8
5	7	6	3	8	1	4	9	2
4	8	2	5	9	6	7	1	3
8	2	4	6	1	5	9	3	7
9	6	1	2	7	3	8	5	4
3	5	7	9	4	8	6	2	1

družstvo: \_\_\_\_\_

body: \_\_\_\_\_



# Soutěž tříčlenných družstev v řešení sudoku

## Kolo 3

**složeno**

**1**

**2**

**3**

**4**

**vyřešeno**

**1**

**2**

**3**

**4**



Hráčská asociace  
logických her a sudoku  
[www.sudokualogika.cz](http://www.sudokualogika.cz)



# 1) Klasická skládačka (3×3 + 9×5 b)

**Skládačka:** Vložte do 3 volných čtverců 3 vhodné dílky tak, aby vzniklo platné zadání klasického sudoku, to pak vyřešte.

**Klasika:** Vyplňte tabulku čísly 1 až 9 tak, aby se stejná čísla neopakovala v žádném řádku, sloupci, ani v žádném z vyznačených čtverců 3×3.

**Tip:** Správné rozložení čísel v zadání je středově symetrické. Jinými slovy: vložte dílky tak, aby čísla padla do políček s tečkou.

	9		.		.		7	
8		2				9		4
	6		.		.		8	
.		.		7		6		8
			1		5			
.		.		4		5		3
	7		3		6		.	
9		3				.		.
	1		2		4		.	

## 2) Klasická skládačka (3×3 + 9×5 b)

**Skládačka:** Vložte do 3 volných čtverců 3 vhodné dílky tak, aby vzniklo platné zadání klasického sudoku, to pak vyřešte.

**Klasika:** Vyplňte tabulku čísly 1 až 9 tak, aby se stejná čísla neopakovala v žádném řádku, sloupci, ani v žádném z vyznačených čtverců 3×3.

**Tip:** Správné rozložení čísel v zadání je středově symetrické. Jinými slovy: vložte dílky tak, aby čísla padla do políček s tečkou.

	9		.		.		8	
7		8				2		4
	3		.		.		7	
6		9		5		.		.
			2		9			
1		5		4		.		.
	.		7		6		2	
.		.				3		7
	.		9		4		6	



### 3) Klasická skládačka (3×3 + 9×5 b)

**Skládačka:** Vložte do 3 volných čtverců 3 vhodné dílky tak, aby vzniklo platné zadání klasického sudoku, to pak vyřešte.

**Klasika:** Vyplňte tabulku čísly 1 až 9 tak, aby se stejná čísla neopakovala v žádném řádku, sloupci, ani v žádném z vyznačených čtverců 3×3.

**Tip:** Správné rozložení čísel v zadání je středově symetrické. Jinými slovy: vložte dílky tak, aby čísla padla do políček s tečkou.

	.		4		9		2	
.		.				9		6
	.		5		2		7	
5		7		9		.		.
			2		4			
6		2		3		.		.
	5		.		.		1	
2		9				3		5
	1		.		.		9	

## 4) Klasická skládačka (3×3 + 9×5 b)

**Skládačka:** Vložte do 3 volných čtverců 3 vhodné dílky tak, aby vzniklo platné zadání klasického sudoku, to pak vyřešte.

**Klasika:** Vyplňte tabulku čísly 1 až 9 tak, aby se stejná čísla neopakovala v žádném řádku, sloupci, ani v žádném z vyznačených čtverců 3×3.

**Tip:** Správné rozložení čísel v zadání je středově symetrické. Jinými slovy: vložte dílky tak, aby čísla padla do políček s tečkou.

	4		5		3		.	
6		2					.	.
	3		7		6		.	
.		.		6		3		5
			8		1			
.		.		5		8		2
	6		.		.		8	
8		4				2		1
	7		.		.		4	

	2	
4		6
	3	

6		8
7		2

4		8
5		9

	3	
6		1
	9	

7		1
9		2

2		9
8		3

	2	
9		4
	5	

7		3
1		6

9		6
3		8

	9	
7		3
	2	

1		8
6		7

2		5
3		8

	3		2		5	8		5
4		9						
	1		1		7	7		2
	1		7		6	4		1
8		6						
	5		5		4	8		2
	7		2		8	6		3
4		1						
	3		7		1	1		9
	8		7		8	4		2
4		5						
	7		4		3	9		5

1) Klasická skládačka 9×9

3	9	1	4	6	8	2	7	5
8	5	2	7	3	1	9	6	4
7	6	4	5	2	9	3	8	1
2	4	5	9	7	3	6	1	8
6	3	9	1	8	5	7	4	2
1	8	7	6	4	2	5	9	3
4	7	8	3	5	6	1	2	9
9	2	3	8	1	7	4	5	6
5	1	6	2	9	4	8	3	7

8	7	5	4	6	9	1	2	3
4	2	1	7	8	3	9	5	6
9	3	6	5	1	2	8	7	4
5	4	7	6	9	1	2	3	8
1	8	3	2	7	4	5	6	9
6	9	2	8	3	5	7	4	1
3	5	8	9	2	6	4	1	7
2	6	9	1	4	7	3	8	5
7	1	4	3	5	8	6	9	2

3) Klasická skládačka 9×9

2) Klasická skládačka 9×9

5	9	2	4	7	1	6	8	3
7	6	8	5	9	3	2	1	4
4	3	1	8	6	2	5	7	9
6	2	9	3	5	8	7	4	1
3	7	4	2	1	9	8	5	6
1	8	5	6	4	7	9	3	2
9	1	3	7	8	6	4	2	5
8	4	6	1	2	5	3	9	7
2	5	7	9	3	4	1	6	8

1	4	7	5	2	3	6	9	8
6	8	2	1	9	4	7	5	3
9	3	5	7	8	6	1	2	4
7	9	8	4	6	2	3	1	5
5	2	6	8	3	1	4	7	9
4	1	3	9	5	7	8	6	2
3	6	1	2	4	5	9	8	7
8	5	4	6	7	9	2	3	1
2	7	9	3	1	8	5	4	6

4) Klasická skládačka 9×9