

Sousledné sudoku (Jdou po sobě)

Vyplňte tabulku čísly 1 až 6 u malého sudoku a 1 až 9 u velkého tak, aby se stejná čísla neopakovala v žádném řádku, sloupci ani v žádné tučně ohraničené oblasti.

Navíc platí: Pokud je mezi dvěma políčky **bílá tečka**, pak se čísla v těchto políčkách **liší o 1**. Pokud mezi dvěma políčky bílá tečka není, čísla se musí lišit o více než 1.

		○	○		6
○		○		○	1
	○			○	4
○		○	3	○	
○		○		○	
6				○	2

9		○	6		○	2		1		8
○		○			○					○
1	○		○			○		○	3	○
7			○				6	○	○	○
○	○		○	○						○
	○			2					○	
	○		9					6	○	
○	○			○				○		○
3	○		○					○		

Sudoliché sudoku

Vyplňte tabulku čísly 1 až 6 u malého sudoku a 1 až 9 u velkého tak, aby se stejná čísla neopakovala v žádném řádku, sloupci ani v žádné tučně ohraničené oblasti.

V **šedých** polích mohou být pouze **sudá** čísla (2, 4, 6 nebo 8), v **bílých** polích jen **lichá** čísla (1, 3, 5, 7 nebo 9).

1				4	
			1		
					6
2					
		3			
	5				2

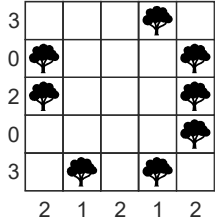
5		3							
			9			5	2		
1							6		
				1					7
		6							
				6					3
2							9		
			4			1	7		
8		5							

Stany

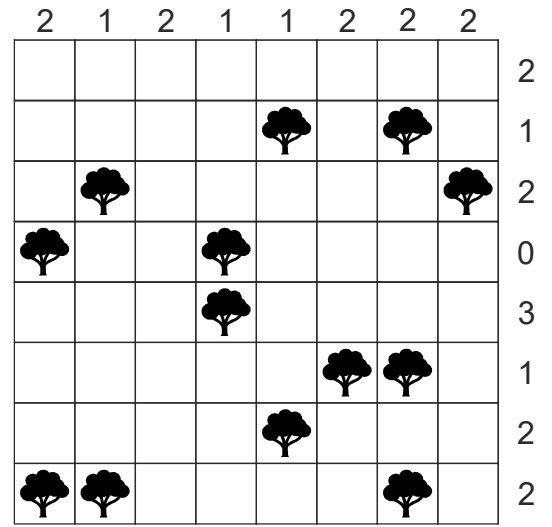
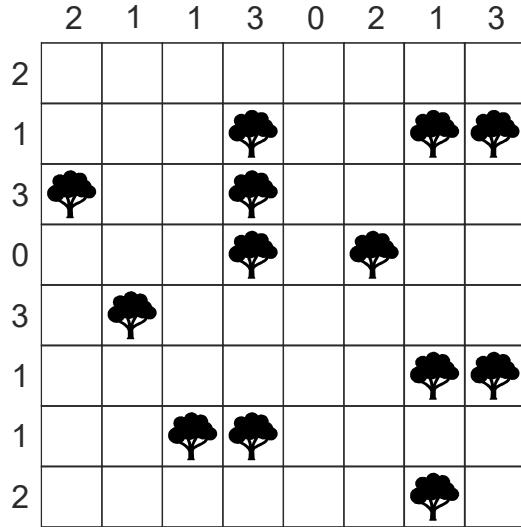
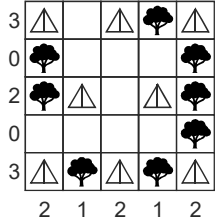
Ke každému zadanému stromu nakresli do některého ze sousedních políček jeden stan. Stany nesmí být vedle sebe, nad sebou, ani v políčkách, které mají společný roh (nedotýkají se ani diagonálně).

Čísla mimo tabulku udávají počet stanů v daném řádku nebo sloupci.

Příklad zadání



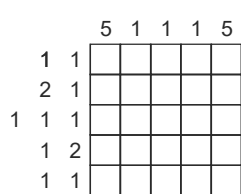
Příklad řešení



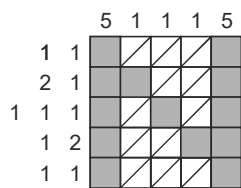
Kódovaný obrázek

Vybarvi některá políčka podle předepsaného kódu okolo tabulky. Čísla okolo tabulky udávají počet souvislých vybarvených políček v daném řádku či sloupci ve správném pořadí. Pokud je v řádku či sloupci čísel více, znamená to, že mezi vybarvenými oblastmi je jedna nebo více mezer.

Příklad zadání



Příklad řešení



V tabulce jsou proškrtnutá některá políčka, která nemůžou být vybarvená.

