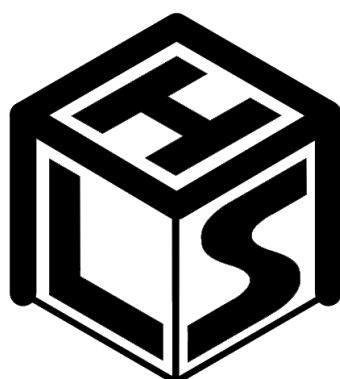


# Řešte s námi!

Dlouhodobá soutěž v řešení  
sudoku a logických úloh

## TOP 5+5

## 2020



## HALAS

Hráčská asociace logických her a sudoku

Soutěž v roce 2020 připravili

Sudoku  
Jitka Malcová

Ročenka Best Of  
Raul Kačírek

Tech. podpora  
Pavel Kadlečík

Logika  
Michaela Nováková

Logika  
Zdeněk Vodička

Předkládáme vám pět všemi řešiteli nejlépe hodnocených úloh roku 2020 v sudoku a logice.

Vítězem v kategorii sudoku se ziskem 9,4 bodů z 10 možných se stala úloha Pavla Kadlečíka „Antidiagonální zabijáček“. V logické části hráči nejlépe ohodnotili úlohu Honzy Zvěřiny „Velký Šošonův yajilin“ známkou 9,3. Nejvyšší známku 10 dostala od hráčů nejvíckrát, a to 13x, úloha Roberta Babilona Lichý killer.

Připojujeme přehled nejlépe hodnocených úloh s jejich výslednou známkou, počtem hodnocení a počtem udělených desítek od luštitelů.

#### TOP5 sudoku

Antidiagonální zabijáček	Pavel Kadlečík	9,4 (16 / 8)
Lichý killer	Robert Babilon	9,3 (25 / 13)
Kódované mrakodrapy	Jan Vondruška	9,1 (16 / 5)
Matematický killer	Pavel Kadlečík	9,0 (23 / 8)
Biatlon	Jan Vondruška	8,8 (21 / 5)

#### TOP 5 logiky

Šošonův yajilin	Jan Zvěřina	9,3 (12 / 4)
Latinský duokiller	Pavel Kadlečík	9,2 (20 / 10)
Jigsaw kropki	Robert Babilon	8,9 (17 / 7)
Traktory	Siniša Hrga	8,9 (14 / 5)
Párové Nurikabe	Jan Zvěřina	8,7 (18 / 3)

Vítězům patří dík a gratulace!

Všem dalším autorům pak poděkování za radost, kterou nám nadělili, zvláště v roce obtížného turnajového setkávání.

Mezi hráči tu jsou 4 vytrvalci, kteří vyřešili všechny úlohy v roce 2020. Plných 104 bodů za 52 týdnů soutěže získali Janka, mtronic, tojejedno a Turrican. Do první desítky nejzarputilejších luštitelů se dále dostali se 103 body stastnyp, se 102 pneumama, s 98 body eifel\_mp a cezar, s 95 body cezar a marty. Blahopřejeme.

Následuje přehled TOP 5 + 5 úloh uspořádaný směrem k nejlépe hodnocené úloze. Řešení úloh a další informace o dlouhodobé soutěži hledejte na webu <http://sudokualogika.cz>.



Autor: Jan Zvěřina

Hodnocení hráčů: 8,7/10 logika

Kolo 393

26. 10. až 1. 11. 2020

## Párové Nurikabe

Začerněte některá neočíslovaná políčka tak, aby byl obrazec rozdělen na oblasti; políčka stejné barvy jsou považována za součást jedné oblasti, jestliže spolu sousedí stranou. Každá bílá oblast obsahuje právě dvě čísla. Každé číslo musí být součástí bílé oblasti složené z tolika políček, kolik udává součet těchto čísel. Všechna černá pole patří do jedné stejné oblasti. V tabulce se nesmí objevit čtverec 2x2, který by byl celý začerněný.

						2					
			5					3			
					2					3	
	2						4				
			4								
3					1				1		
		3				1					4
								2			
				5						1	
	4					4					
			3					3			
					4						



Autor: Jan Vondruška

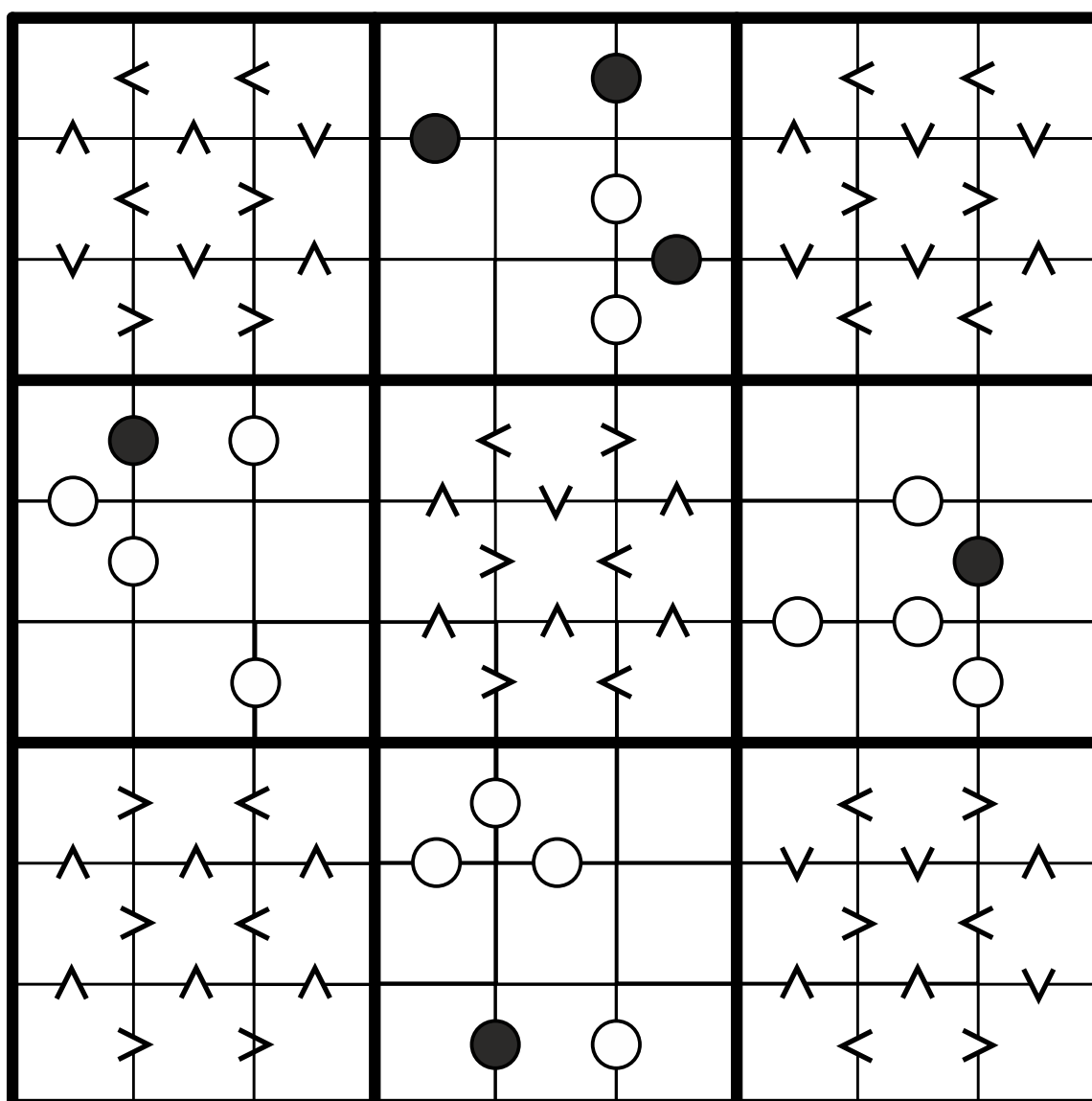
Hodnocení hráčů: 8,8/10 sudoku

Kolo 398

30. 11. až 6. 12. 2020

## Biatlon

Doplň čísla 1 až 9 tak, aby se neopakovala v žádném řádku, sloupci, ani zvýrazněné oblasti  $3 \times 3$ .  
Navíc platí v jednotlivých čtvercích další dvě pravidla: V prvním, třetím, pátém, sedmém a devátém čtverci jsou mezi políčky značky označující, které ze dvou čísel je větší. Ve druhém, čtvrtém, šestém a osmém čtverci jsou někdy mezi dvěma políčky bílé tečky, značící fakt, že rozdíl čísel v těchto dvou políčkách je 1 a někdy černé tečky, značící fakt, že jedno z čísel je dvojnásobek druhého. Všechny tyto tečky jsou vyznačeny a mezi 1 a 2 může být libovolná z nich. Mezi prvním a druhým čtvercem neplatí žádné speciální pravidlo a podobně mezi jinými oblastmi.

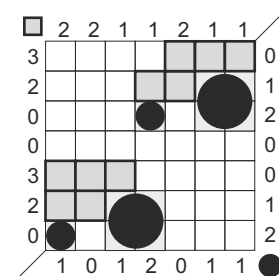
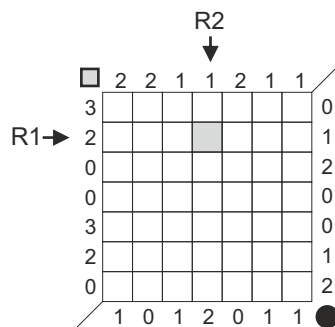
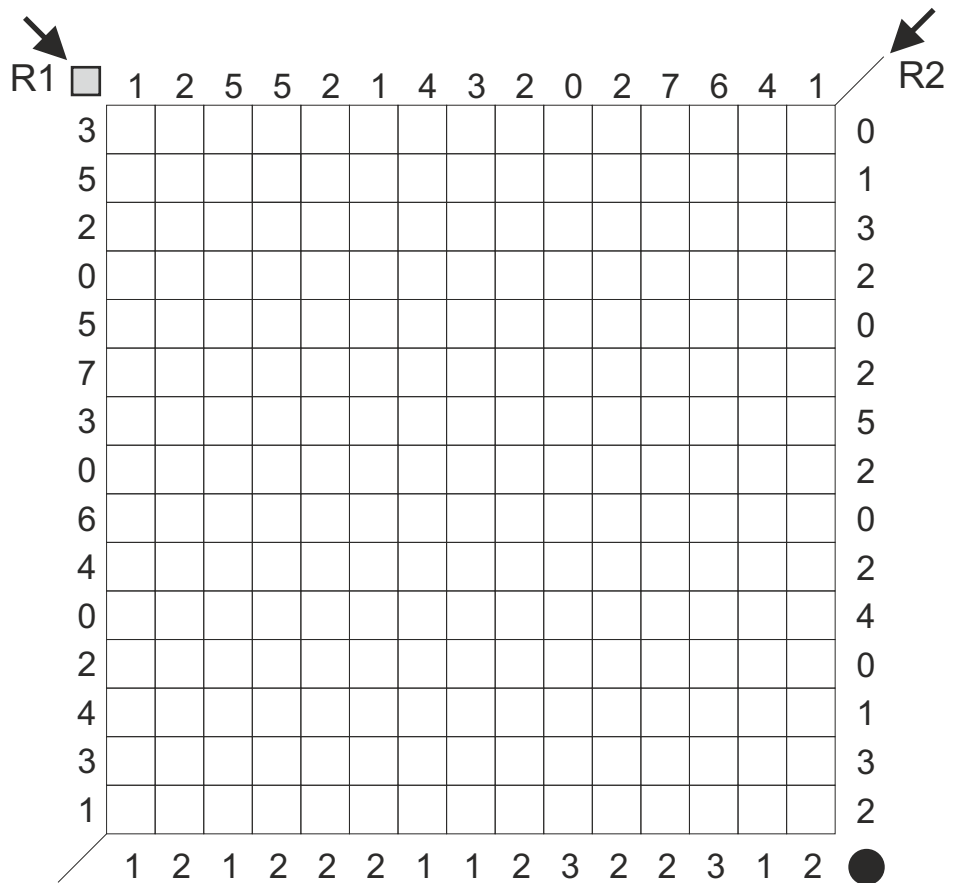
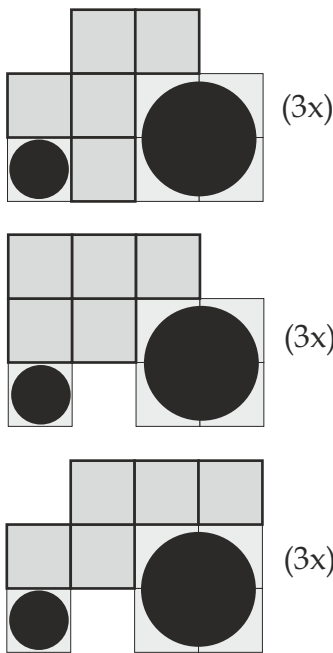


Kolo 367

20. 4. až 26. 4. 2020

# Traktory

Umístěte do rastru každý ze třech typů traktorů právě třikrát. Traktory mohou být vůči zadání vodorovně zrcadleny tak, aby kola zůstala vždy dole. Čísla vlevo a nahoře udávají, kolik základních čtvercových segmentů se nachází v příslušném řádku/sloupci. Čísla vpravo a dole udávají počet kol, zasahujících do příslušného řádku/sloupce. Traktory se nesmějí navzájem dotýkat, a to ani v jediném bodě. Tzn., že žádné políčko, které obsahuje libovolnou část traktoru se nesmí dotýkat jiného políčka, které obsahuje libovolnou část jiného traktoru, a to ani bodem.



R1: XXXTT00  
R2: XTOXX00

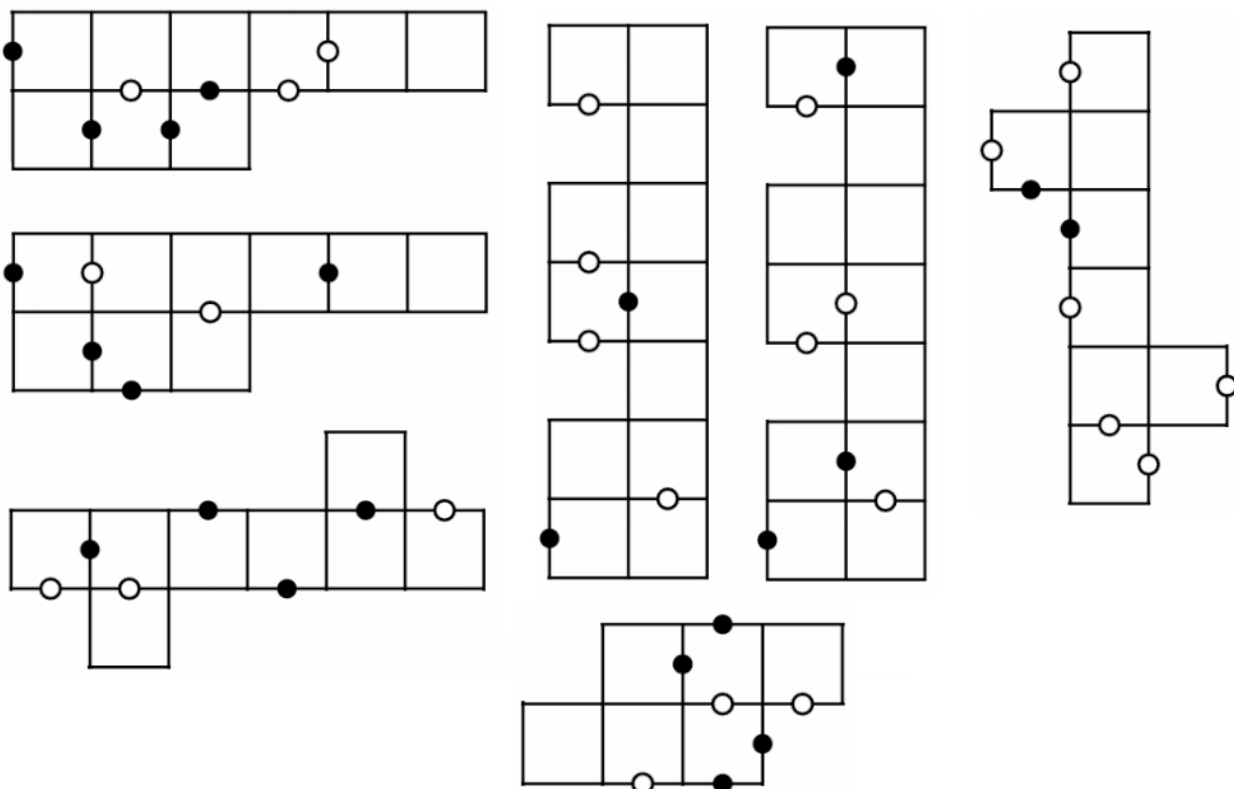
Kolo 375

15. 6. až 21. 6. 2020

## Jigsaw Kropki 8x8

Sestavte čtverec o 8x8 polích z předložených kousků tak, abyste následně byli schopni vyřešit úlohu Kropki 8x8. Na hranách některých políček jsou bílé nebo černé kroužky, při skládání čtverce musí takové značky pasovat na sebe, tj. k sobě můžete dát pouze dvě hrany bez kroužků, nebo dvě hrany s bílým kroužkem, nebo dvě hrany s černým kroužkem. Žádný kroužek nemůže být na vnější hraně čtverce 8x8. Dílky lze různě otáčet, ale ne překlápět.

Pravidla úlohy Kropki: Doplňte do každého prázdného políčka tabulky čísla 1-8 tak, aby se čísla neopakovala v žádném řádku ani sloupci. Černý kroužek označuje dvojici sousedních políček, kde je jedno číslo dvojnásobkem druhého čísla. Bílý kroužek označuje dvojici sousedních políček, kde se vyskytují po sobě jdoucí čísla. Všechny možné kroužky jsou vyznačeny. Dvojice čísel 1 a 2 je označena libovolným kroužkem (může být bílý i černý).





Autor: Pavel Kadlečik

Hodnocení hráčů: 9,0/10 sudoku

Kolo 366

13. 4. až 19. 4. 2020

## Matematický killer 9×9

Doplň do všech prázdných polí tabulky čísla 1-9 tak, aby se čísla neopakovala v žádném řádku, sloupci ani tučně ohraničeném regionu 3×3.

V tabulce jsou vyznačeny koše. Malé číslo v rohu koše udává výsledek matematické operace (sčítání +, odčítání -, násobení  $\times$ , dělení /) mezi 2 čísla, která se v něm nacházejí. Použitá matematická operace není vyznačena. Koše, kde se čísla dělí, mohou být a) vyznačena poměrem čísla menšího k číslu většímu, b) vyznačena výsledkem dělení čísla většího k číslu menšímu. (Příkladem v koši, který obsahuje čísla 2 a 4 a je použita operace dělení, bude obsahovat výsledek a)  $1/2 (= 2 / 4)$  nebo b)  $2 (= 4 / 2)$ ).

10		2	24		5		7	
4			1		7	7	11	
5	3/4	10		6			12	16
		2			3/4	24		
2		3		4			12	1/4
7	2		1/3	10		2		
	3	1/4		1/2			18	
11			2/3		6		12	13
	21		3		5			



Autor: Jan Vondruška

Hodnocení hráčů: 9,1/10 sudoku

Kolo 400

14. 12. až 20. 12. 2020

## Kódované mrakodrapy

Doplň čísla 1 až 9 tak, aby se neopakovala v žádném řádku, sloupci, ani vyznačené oblasti. Navíc jsou zadána písmena, kde každému z nich se dá přiřadit právě jedno číslo od 1 do 9. Po přiřazení těchto čísel k písmenům jsou na okraji tabulky čísla, která znamenají počet mrakodrapů, které jsou vidět z daného směru; Čísla uvnitř znamenají výšku mrakodrapu a nižší mrakodrap není vidět, pokud je schovaný za vyšším. Také jsou v tabulce umístěna na některých polích písmena. To znamená, že po přiřazení čísel k písmenům je na těchto polích příslušné číslo.

	N	O	R	G	E	O	S	L	O	
E										O
R										R
O				G						R
E				L		R				L
O			O				R			O
L				N		G				E
O					L					O
R										R
R										O
	O	R	S	O	R	S	L	S	E	







Autor: Jan Zvěřina

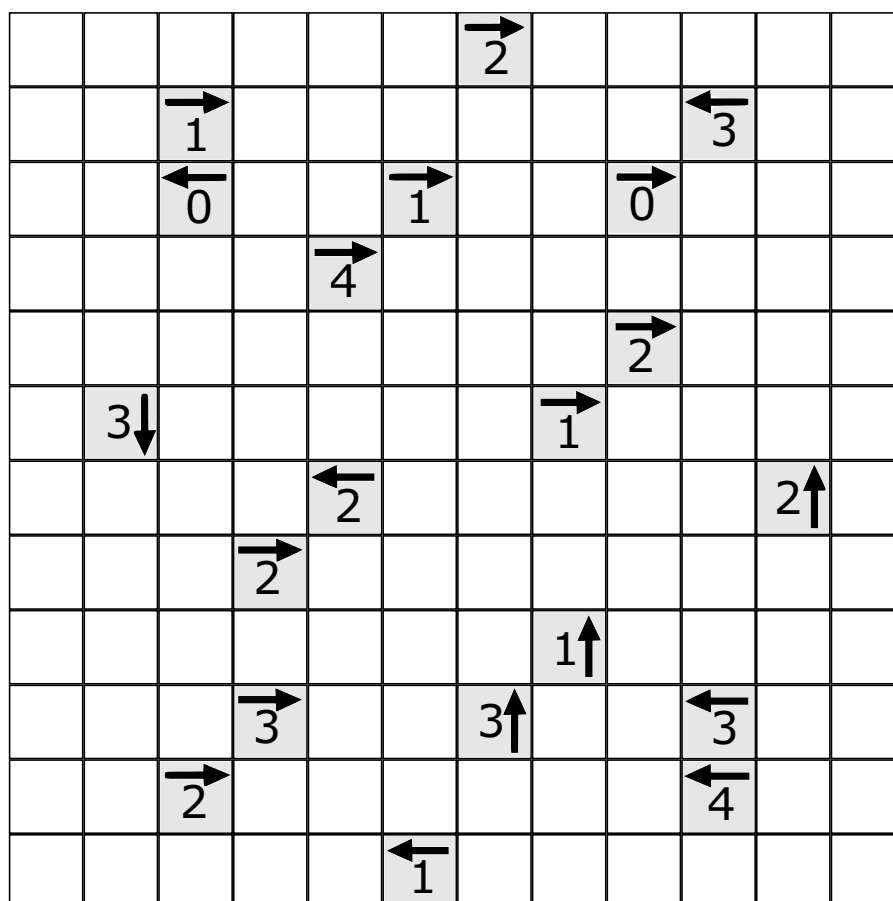
Hodnocení hráčů: 9,3/10 logika

Kolo 401

21. 12. až 27. 12. 2020

## Velký Šošonův yajilin

Začerněte některá z bílých polí, a pak nakreslete uzavřenou smyčku, která se neprotíná, sama sebe se nedotýká a prochází všemi zbývajících bílými poli. Smyčka musí procházet přes stranově sousedící pole. Černá pole se nemohou navzájem dotýkat stranou. Šedě podbarvená políčka nemohou být součástí smyčky. Pokud tato pole obsahují šipku s číslem, pak toto číslo značí buď počet černých polí, která se nacházejí v obrazci ve směru šipky, nebo počet segmentů cesty (od jednoho středu pole k druhému), které se nacházejí v obrazci ve směru šipky. Nápovědy mohou splňovat obě tyto možnosti současně. Pokud pole s číslem obsahuje více šipek, zadané číslo platí samostatně pro každý zadaný směr, přičemž pro různé směry může obsahovat různé druhy nápověd.





Autor: Robert Babilon

Hodnocení hráčů: 9,3/10 sudoku

Kolo 372

25. 5. až 31. 5. 2020

## Lichý killer 9×9

Doplň čísla 1 až 9 tak, aby se neopakovala v žádném řádku, sloupci, ani vyznačené oblasti.  
Malá čísla v rozích udávají součty čísel v příslušných koších. Pokud je tam písmeno L, pak je součet lichý. Čísla v koších se nesmí opakovat.

5		L	L		L		L	
9			L	L	L	3	L	
L	9						L	L
	3	L			L			
L		15		L		L	L	
	L		L		L			L
L		L		L		L	5	
9		3			L			5
	5		L			17		



Autor: Pavel Kadlečík

Hodnocení hráčů: 9,4/10 sudoku

Kolo 374

8. 6. až 14. 6. 2020

## Antidiagonální zabijáček 9×9

Doplň do všech prázdných polí tabulky čísla 1-9 tak, aby se čísla neopakovala v žádném řádku, sloupci ani tučně ohraničeném regionu 3×3.

Čísla okolo tabulky nám udávají součet všech čísel diagonály určené šipkou. Na hlavní diagonálách se vyskytují přesně 3 různá čísla.

*Úlohy Antidiagonální zabijáček jsou věnovány památce Marušky Benediktové (alias Cauchy).*

