

jméno: _____

body: _____

Mistrovství akademik v řešení sudoku

Kolo 1

1. Klasické 6×6	2 b	13. Dravé	22 b
2. Klasické 6×6	2 b	14. tve ice	16 b
3. Klasické 6×6	2 b	15. Sou tové (killer)	30 b
4. Klasické 6×6	2 b	16. Rozdílovka	23 b
5. Klasické 6×6	2 b	17. ímské (XV)	35 b
6. Klasické 6×6	2 b	18. Teplom ry	50 b
7. Klasické 9×9	15 b	19. Sousedné 6×6	5 b
8. Klasické 9×9	25 b	20. Mrakodrapy	33 b
9. Sudé	18 b	21. Nepravidelné 6×6	5 b
10. Liché	21 b	22. Š astná sedmi ka	5 b
11. Malá-st ední-velká	11 b	23. Dvanáctka (12×12)	65 b
12. Extraregiony	30 b		



Hrá ská asociace
logických her a sudoku
www.sudokualogika.cz



TISK
KOPÍROVÁNÍ

EXPRESS COPY
s.r.o.

www.expresscopy.cz
Hledáte nás
na Facebooku
kozi@expresscopy.cz

① ④

② ⑤

③ ⑥

1. až 6. Klasické sudoku

Vypl te tabulku čísly 1 až 6 tak, aby se neopakovala v žádném řádku, sloupci, ani v tuňn ohraničených oblastech.

②b ②b

②b ②b

②b ②b

4					
			3		
	3			4	
		5		2	
1			2		
	6				

4			6		
				5	
	3				4
		2			
	1	5			

	5				
			6		2
	3	5			
			5	3	
2		1			
				4	

					4
	5		3		
		6		2	
1	3				
				6	
		2			

5				6	
					2
	2	1			
	6		4		
		4			
			1		3

			4		6
		2			5
	1			3	
			6		
2					

7. Klasické sudoku (15 b)

Vypl te tabulku ísly 1 až 9 tak, aby se stejná ísla neopakovala v žádném ádku, sloupci, ani v tu n ohrani ených tvercích.

2		7				9		4
			3		9			
		3				8		
5	7			8			6	9
	2						8	
8				1				5
			6		3			
	9		8		2		1	
3		4				5		6

8. Klasické sudoku (25 b)

Vypl te tabulku ísly 1 až 9 tak, aby se stejná ísla neopakovala v žádném ádku, sloupci, ani v tu n ohrani ených tvercích.

		8			3			2
	7			4			5	
5			7			3		
		9			5			4
	2			9			1	
8			1			6		
		6			2			8
	4			7			3	
9			6			1		

9. Sudé sudoku (18 b)

Vypl te tabulku podle pravidel klasického sudoku. Podbarvená polí ka musí obsahovat výhradn sudé íslice (2, 4, 6, 8).

9			3				2	
		7				8		
				6			7	
	6		1		9			3
3			7		8		6	
	8			5				
		3				1		
	9			7				8

10. Liché sudoku (21 b)

Vypl te tabulku podle pravidel klasického sudoku. Podbarvená polí ka musí obsahovat výhradn liché íslice (1, 3, 5, 7, 9).

					1		8	
		3			7	9	2	
		2		5				
					6		7	2
2								6
4	7		8					
				8		1		
	1	4	2			3		
	9		6					

11. Malá-st ední-velká (11 b)

Vypl te tabulku podle pravidel klasického sudoku.
 Polí ka s volným pruhem dole obsahují malá ísla (1, 2, 3) – polí ka s volným pruhem uprost ed obsahují st ední ísla (4, 5, 6) – polí ka s volným pruhem naho e obsahují velká ísla (7, 8, 9).

		8					6	
					5			
							3	
	7			4				
						4		
2								
		1						
								4
			8		9			

12. Extraregiony (30 b)

Vypl te tabulku podle pravidel klasického sudoku.
 Každá skupina podbarvených polí ek musí obsahovat kompletní sadu ísel 1 až 9.

4	2				9			
8						4	3	
			8		1			
		2				8		6
5		9				3		
			4		5			
	5	3						4
			7				5	1

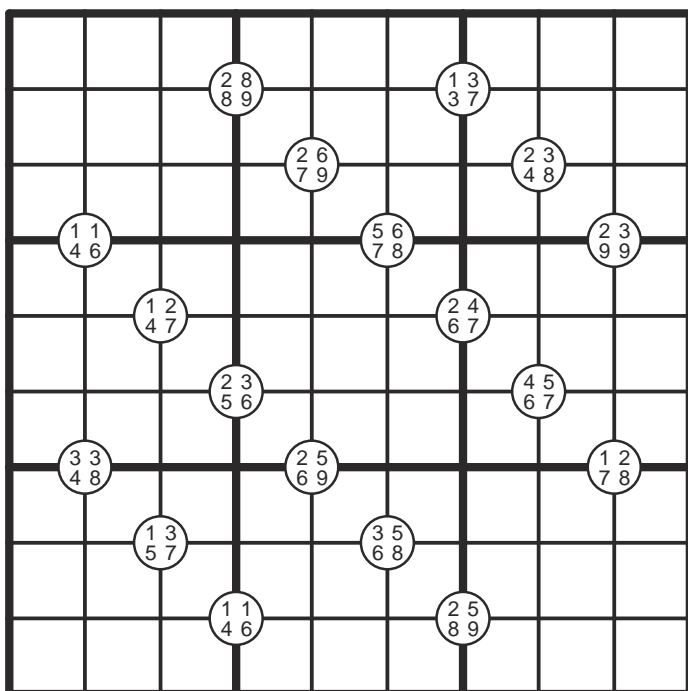
13. D ravé (22 b)

Vypl te tabulku ísly 1 až 9 tak, aby se stejná ísla neopakovala v žádném ádku, sloupci, ani v tu n ohrani ených tvercích.

		5					9		
	7		3		1		2		
6				8			1		
	2		1		4				
		4						7 6	
	9		6					3	
						1	4		6
4	3	8							5
						2	5		9
			1	5					8
			2					9	4
						3	7	8	

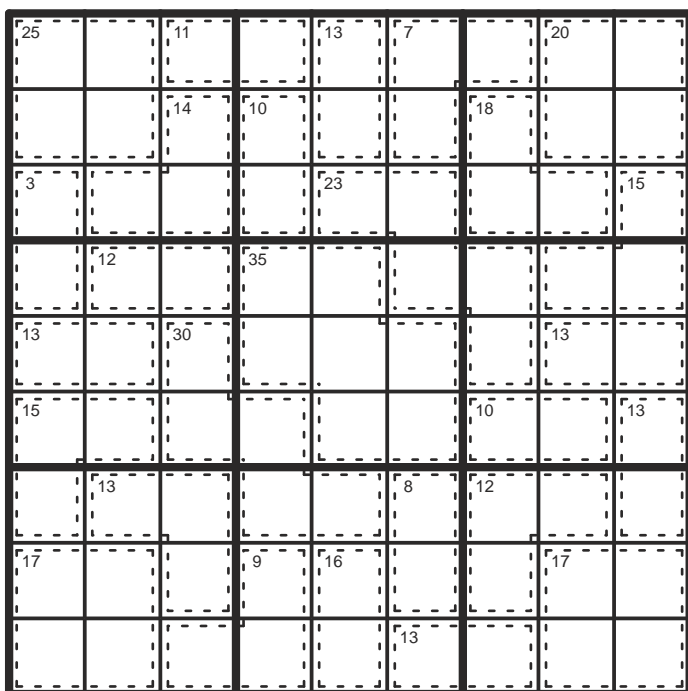
14. tve ice (16 b)

Vypl te tabulku podle pravidel klasického sudoku.
ty i malá ísla v kroužku je t eba vhodn rozmístít do okolních ty polí.



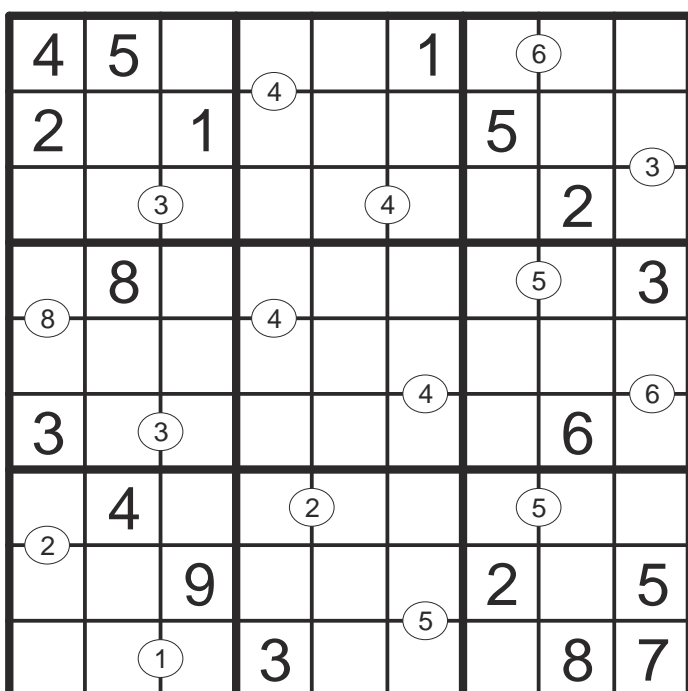
15. Sou tov é (killer) (30 b)

Vypl te tabulku podle pravidel klasického sudoku.
Tabulka je rozd lena do koš , pro každý koš je uveden sou et ísel, která v n m leží. Navíc se ísla v jednom koši neopakují.



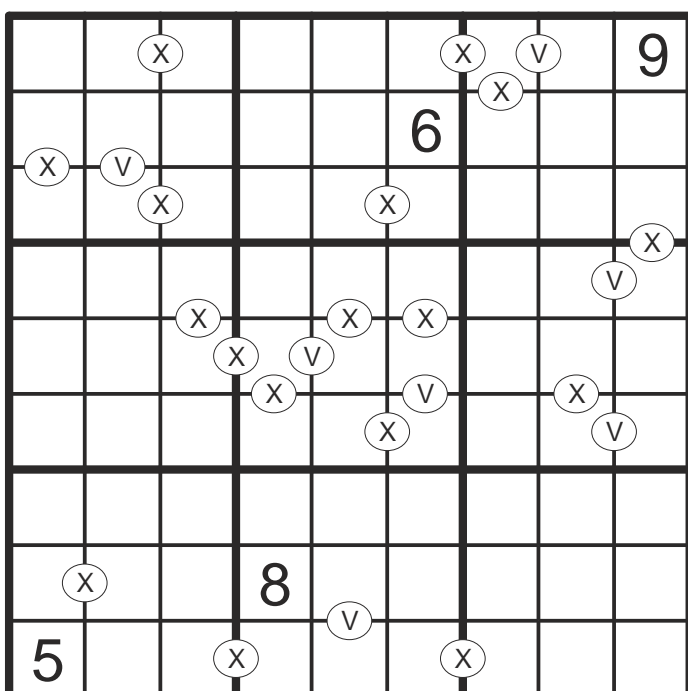
16. Rozdílovka (23 b)

Vypl te tabulku podle pravidel klasického sudoku.
Malá ísla v kroužku udávají rozdíl dvou sousedících ísel.



17. ímské (XV) (35 b)

Vypl te tabulku podle pravidel klasického sudoku.
ímskou íslící „V” jsou ozna eny všechny dvojice stranou sousedících polí ek, kde je sou et ísel roven 5.
ímskou íslící „X” jsou ozna eny všechny dvojice stranou sousedících polí ek, kde je sou et ísel roven 10.



18. Teplom ry (50 b)

Vypl te tabulku podle pravidel klasického sudoku.

Íslo podél každého teplom ru jdou podle velikosti, ne nutn po ad . (Nap íklad 1-4-5-7. Nejmenší íslo je v ba ce se rtutí, největší na opa ném konci.)

			4					
		9		2		3		
	8						2	
								8
	5						6	
3								
	7						4	
		1		7		5		
					6			

19. Sousedné 6×6 (5 b)

Vypl te tabulku podle pravidel klasického sudoku.

Kroužkem jsou ozna eny všechny dvojice stranou sousedících polí ek, kde je rozdíl ísel roven 1. Tam, kde zna ka není, liší se íslo alespo o 2.

			2		

20. Mrakodrapy (33 b)

Vypl te tabulku podle pravidel klasického sudoku.

Íslo v obrazci p edstavují mrakodrap dané výšky. Íslo okolo obrazce udávají počet viditelných mrakodrap z daného sm ru. Vyšší mrakodrap vždy zakrývá všechny nižší za ním.

		6				3			
	5			4			8		
			4		3				
		5		7		8			
			1		2				
	1			9			6		
		2				1			
2	2	2	1	4	3	2	4	5	
3									3
3									3
3									3
2									2
4									4
3									3
2									2
3									1
1									5
	1	3	2	3	3	4	3	5	2

21. Nepravidelné 6×6 (5 b)

Vypl te tabulku čísly 1 až 6 tak, aby se stejná čísla neopakovala v žádném řádku, sloupci, ani v tuň n ohrani ených oblastech.

1					
			3		5
2					
		6			
	4		1		

22. Š astná sedmi ka (5 b)

Vypl te tabulku podle pravidel klasického sudoku. Kroužek ozna uje všechny dvojice polí ek, kde je sou et ísel roven 7.

4	○	5			1
				○	
○	○			○	○
6					6
○				○	○
2			5	○	3

23. Dvanáctka (65 b)

Vypl te tabulku čísly 1 až 12 tak, aby se stejná čísla neopakovala v žádném řádku, sloupci, ani v tuň n ohrani ených obdélnících.

		7	5		8		3		2		
		2		11	1		7				
		3					2		6		7
7		11	1					6			
				12		7			11	4	1
5	8	10					6				
	12		11		4					8	10
	1			3			5			6	
8			9		6			1			4
						5		10	1	3	11
11				7	2	3					
4	5		3			6		7			

4	1	3	5	6	2
5	2	6	3	1	4
2	3	1	6	4	5
6	4	5	1	2	3
1	5	4	2	3	6
3	6	2	4	5	1

6	5	2	4	1	3
3	1	4	6	5	2
4	3	5	1	2	6
1	2	6	5	3	4
2	4	1	3	6	5
5	6	3	2	4	1

5	1	2	3	6	4
6	4	3	5	1	2
4	2	1	6	3	5
3	6	5	4	2	1
1	3	4	2	5	6
2	5	6	1	4	3

4	5	1	6	3	2
1	2	3	5	4	6
3	6	4	2	5	1
5	3	6	1	2	4
6	4	2	3	1	5
2	1	5	4	6	3

3	6	1	2	5	4
2	5	4	3	1	6
4	1	6	5	2	3
1	3	5	6	4	2
5	2	3	4	6	1
6	4	2	1	3	5

1	4	6	5	2	3
5	2	3	4	1	6
3	6	2	1	4	5
6	1	5	2	3	4
4	3	1	6	5	2
2	5	4	3	6	1

5	6	2	3	1	4
4	1	3	5	6	2
2	5	1	4	3	6
3	4	6	2	5	1
1	2	5	6	4	3
6	3	4	1	2	5

1	5	3	2	4	6
6	1	4	3	2	5
2	6	5	4	3	1
3	2	6	5	1	4
4	3	1	6	5	2
5	4	2	1	6	3

4	3	5	6	2	1
1	2	6	3	4	5
6	5	4	1	3	2
3	1	2	4	5	6
5	6	3	2	1	4
2	4	1	5	6	3

2	5	7	1	6	8	9	3	4
1	4	8	3	7	9	6	5	2
9	6	3	4	2	5	8	7	1
5	7	1	2	8	4	3	6	9
4	2	9	5	3	6	1	8	7
8	3	6	9	1	7	2	4	5
7	1	2	6	5	3	4	9	8
6	9	5	8	4	2	7	1	3
3	8	4	7	9	1	5	2	6

4	9	8	5	1	3	7	6	2
3	7	1	2	4	6	8	5	9
5	6	2	7	8	9	3	4	1
7	1	9	3	6	5	2	8	4
6	2	3	4	9	8	5	1	7
8	5	4	1	2	7	6	9	3
1	3	6	9	5	2	4	7	8
2	4	5	8	7	1	9	3	6
9	8	7	6	3	4	1	2	5

9	1	8	3	7	4	5	2	6
6	3	7	2	9	5	8	1	4
5	4	2	8	6	1	3	7	9
8	6	4	1	2	9	7	5	3
7	2	9	5	3	6	4	8	1
3	5	1	7	4	8	9	6	2
1	8	6	9	5	3	2	4	7
4	7	3	6	8	2	1	9	5
2	9	5	4	1	7	6	3	8

7	4	9	3	2	1	6	8	5
8	5	3	4	6	7	9	2	1
1	6	2	9	5	8	7	3	4
9	3	5	1	4	6	8	7	2
2	8	1	7	3	5	4	9	6
4	7	6	8	9	2	5	1	3
6	2	7	5	8	3	1	4	9
5	1	4	2	7	9	3	6	8
3	9	8	6	1	4	2	5	7

3	5	8	7	9	4	1	6	2
1	2	6	3	8	5	7	4	9
4	9	7	1	2	6	8	3	5
6	7	5	9	4	1	2	8	3
8	1	3	2	5	7	4	9	6
2	4	9	6	3	8	5	7	1
7	3	1	4	6	2	9	5	8
9	8	2	5	7	3	6	1	4
5	6	4	8	1	9	3	2	7

4	2	5	3	7	9	1	6	8
8	9	1	5	6	2	4	3	7
3	7	6	8	4	1	9	2	5
1	3	2	9	5	4	8	7	6
7	6	8	1	2	3	5	4	9
5	4	9	6	8	7	3	1	2
2	1	7	4	9	5	6	8	3
6	5	3	2	1	8	7	9	4
9	8	4	7	3	6	2	5	1

5	2	9	8	4	3	7	1	6
7	6	8	2	9	1	3	4	5
1	4	3	7	6	5	8	2	9
6	1	4	5	8	7	2	9	3
9	7	2	3	1	4	6	5	8
3	8	5	6	2	9	4	7	1
4	3	7	9	5	6	1	8	2
2	5	1	4	3	8	9	6	7
8	9	6	1	7	2	5	3	4

3	7	5	6	8	2	4	1	9
6	9	4	3	5	1	7	8	2
1	8	2	7	4	9	5	6	3
2	4	8	9	1	6	3	7	5
7	6	3	5	2	8	1	9	4
5	1	9	4	3	7	8	2	6
9	5	1	8	6	3	2	4	7
4	2	7	1	9	5	6	3	8
8	3	6	2	7	4	9	5	1

4	5	8	2	7	1	3	9	6
2	9	1	6	3	8	5	7	4
7	3	6	4	9	5	8	2	1
1	8	7	5	2	6	9	4	3
9	6	4	1	8	3	7	5	2
3	2	5	9	4	7	1	6	8
8	4	3	7	5	2	6	1	9
6	7	9	8	1	4	2	3	5
5	1	2	3	6	9	4	8	7

7	4	6	1	5	8	2	3	9
1	3	5	2	9	6	8	4	7
9	2	8	4	7	3	1	5	6
2	6	3	5	8	9	7	1	4
4	9	7	3	2	1	6	8	5
8	5	1	7	6	4	9	2	3
6	1	2	9	3	5	4	7	8
3	7	9	8	4	2	5	6	1
5	8	4	6	1	7	3	9	2

2	3	7	4	6	9	8	1	5
1	4	9	5	2	8	3	7	6
6	8	5	1	3	7	4	2	9
7	9	6	2	4	3	1	5	8
4	5	8	7	9	1	2	6	3
3	1	2	6	8	5	7	9	4
9	7	3	8	5	2	6	4	1
8	6	1	9	7	4	5	3	2
5	2	4	3	1	6	9	8	7

8	2	7	9	3	5	6	1	4
4	9	6	7	1	8	3	2	5
1	5	3	2	4	6	9	8	7
6	7	1	4	8	3	5	9	2
2	4	5	6	7	9	8	3	1
3	8	9	1	5	2	4	7	6
5	1	4	3	9	7	2	6	8
7	3	2	8	6	4	1	5	9
9	6	8	5	2	1	7	4	3

2	1	5	4	6	7	8	9	3			
8	7	9	3	5	1	4	2	6			
6	4	3	2	8	9	5	1	7			
7	2	6	1	3	4			5	9	8	
3	8	4	5	9	2			7	6	1	
5	9	1	6	7	8			3	2	4	
9	5	2				1	3	4	8	7	6
4	3	8				7	6	9	2	1	5
1	6	7				2	8	5	4	3	9
			7	1	5	9	4	2	6	8	3
			8	2	3	6	5	1	9	4	7
			9	4	6	3	7	8	1	5	2

1	10	7	5	6	8	4	3	9	2	11	12
9	6	2	4	11	1	12	7	3	5	10	8
12	11	3	8	5	9	10	2	4	6	1	7
7	4	11	1	8	3	2	9	6	10	12	5
2	3	9	6	12	5	7	10	8	11	4	1
5	8	10	12	4	11	1	6	2	9	7	3
3	12	6	11	2	4	9	1	5	7	8	10
10	1	4	2	3	7	8	5	11	12	6	9
8	7	5	9	10	6	11	12	1	3	2	4
6	2	8	7	9	12	5	4	10	1	3	11
11	9	1	10	7	2	3	8	12	4	5	6
4	5	12	3	1	10	6	11	7	8	9	2