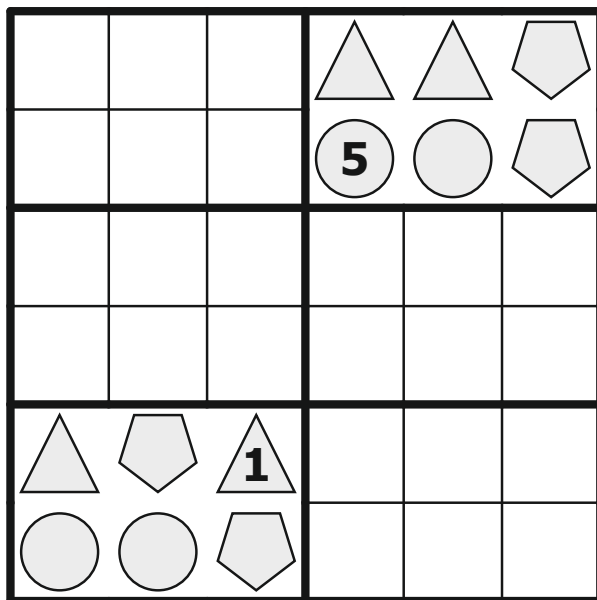


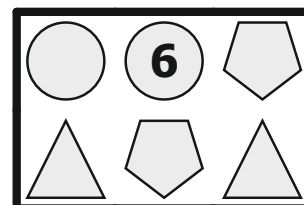
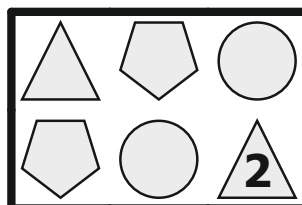
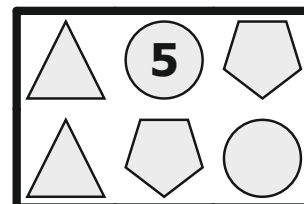
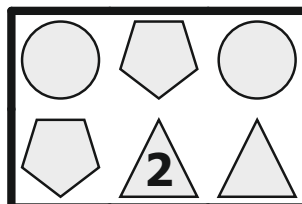
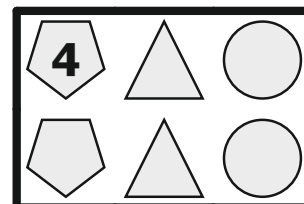
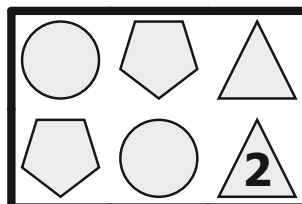
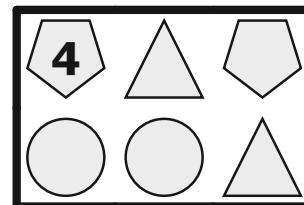
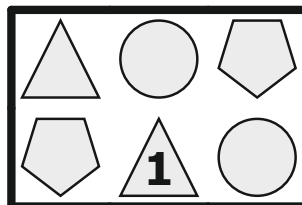
Kolo 380

20. až 26. 7. 2020

Vyznačené dílky rozřídíte mezi obě tabulky tak, že každý použijete právě jednou. Dílek se vkládá bez otáčení a překrývání místo jednoho volného bloku (obdélníku 2×3).



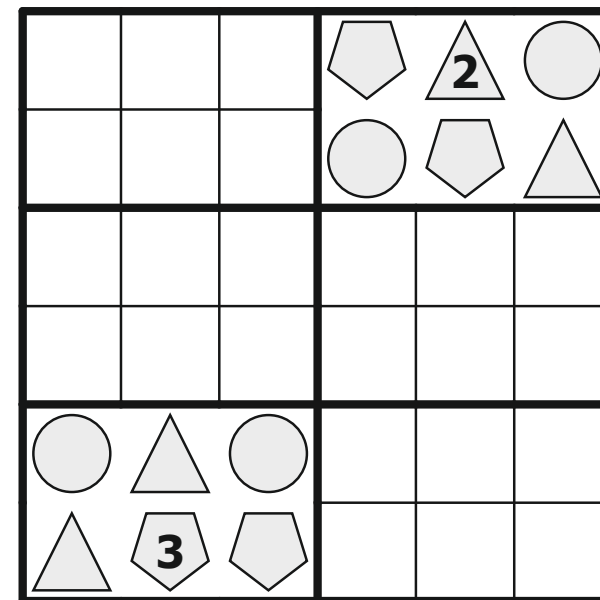
### 1) Skládáme si 6×6 (Honza Novotný)



# Řešte s námi!

Dlouhodobá soutěž v řešení  
sudoku a logických úloh

Následně vyřešte sudoku tak, aby každý řádek, sloupec a vyznačený blok obsahoval všechna čísla 1 až 6. Dále platí, že nejmenší čísla (1-2) musíte vepsat výlučně do trojúhelníků, střední (3-4) do pětiúhelníků a největší (5-6) do kroužků.



# Řešte s námi!

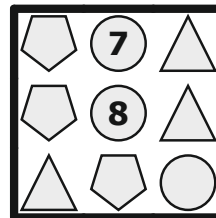
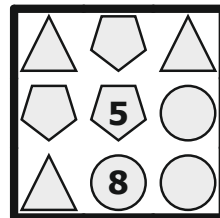
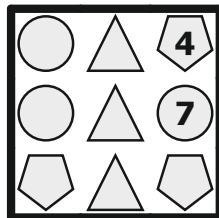
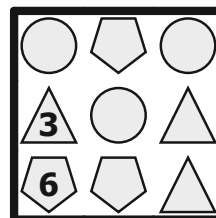
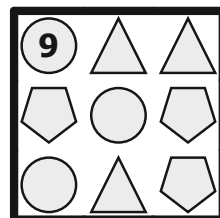
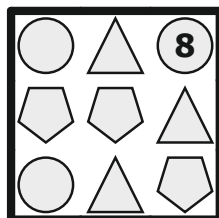
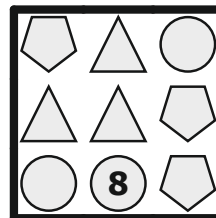
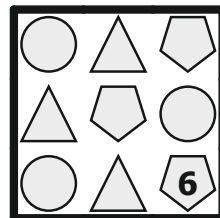
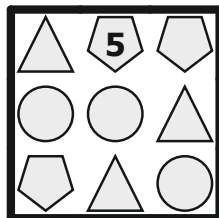
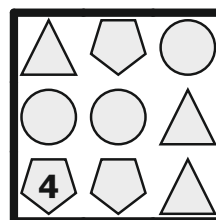
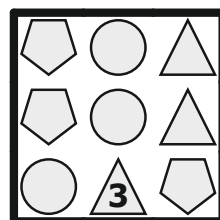
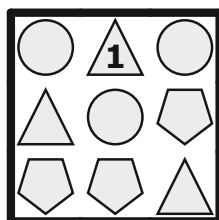
Dlouhodobá soutěž v řešení  
sudoku a logických úloh

Kolo 380

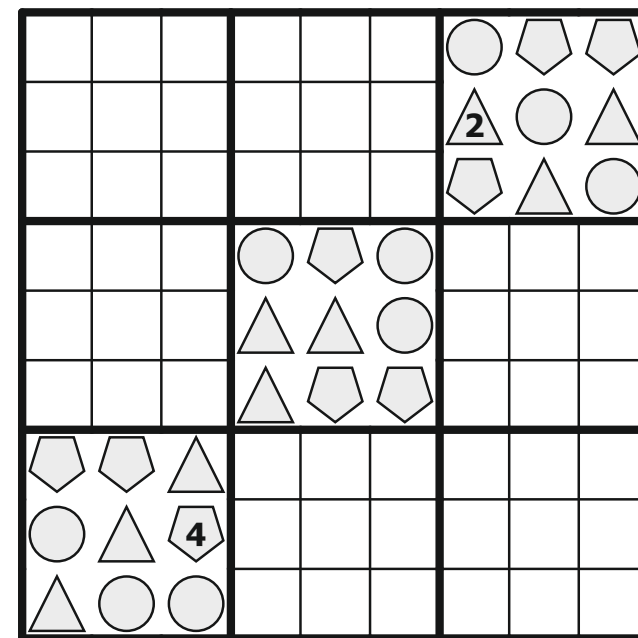
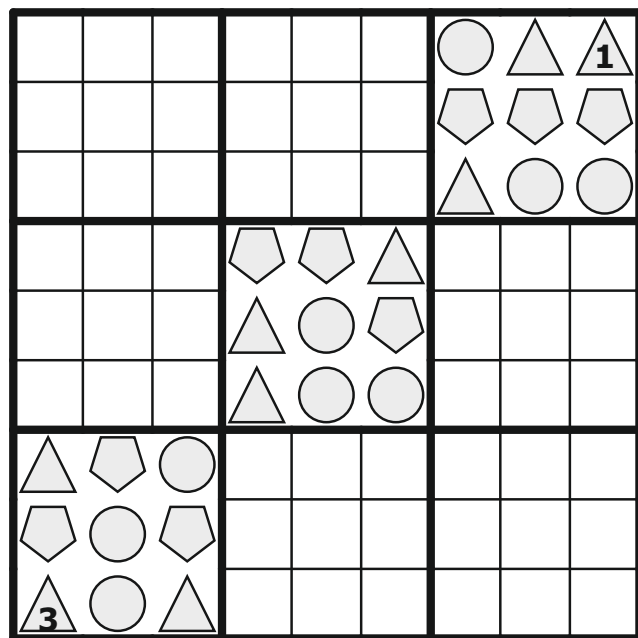
20. až 26. 7. 2020

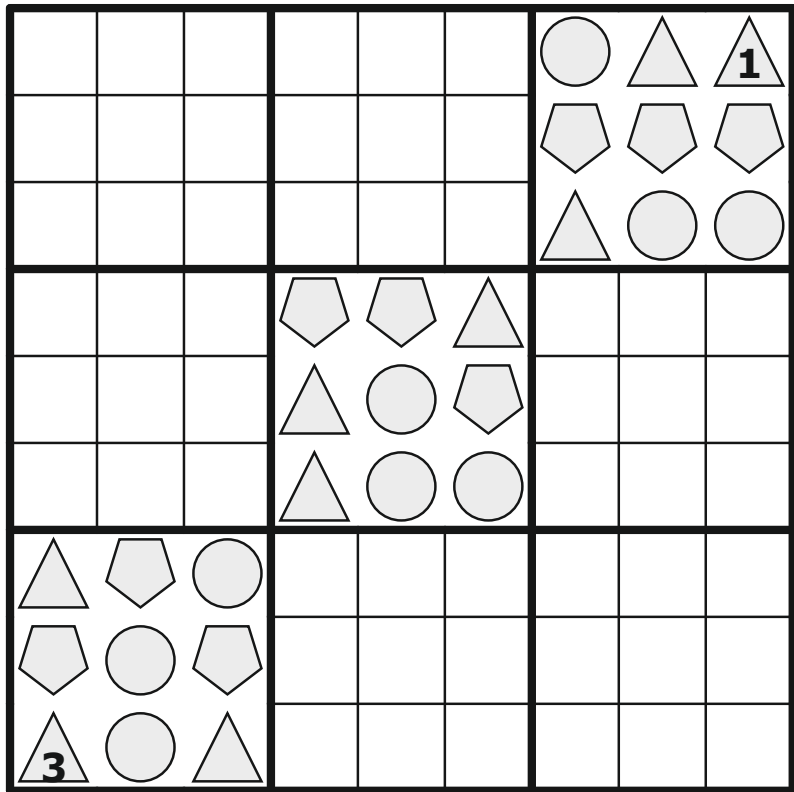
2) Skládáme si 9×9  
(Honza Novotný)

Vyznačené dílky roztrídíte mezi obě tabulky tak, že každý použijete právě jednou. Dílek se vkládá bez otáčení a překrývání místa jednoho volného bloku (čtverce 3×3).



Následně vyřešte sudoku tak, aby každý řádek, sloupec a vyznačený blok obsahoval všechna čísla 1 až 9. Dále platí, že nejmenší čísla (1-3) musíte vepsat výlučně do trojúhelníků, střední (4-6) do pětiúhelníků a největší (7-9) do kroužků.





## Kolo 380

2) Skládáme si 9×9  
(větší velikost -  
zadání viz.  
předchozí strana)

