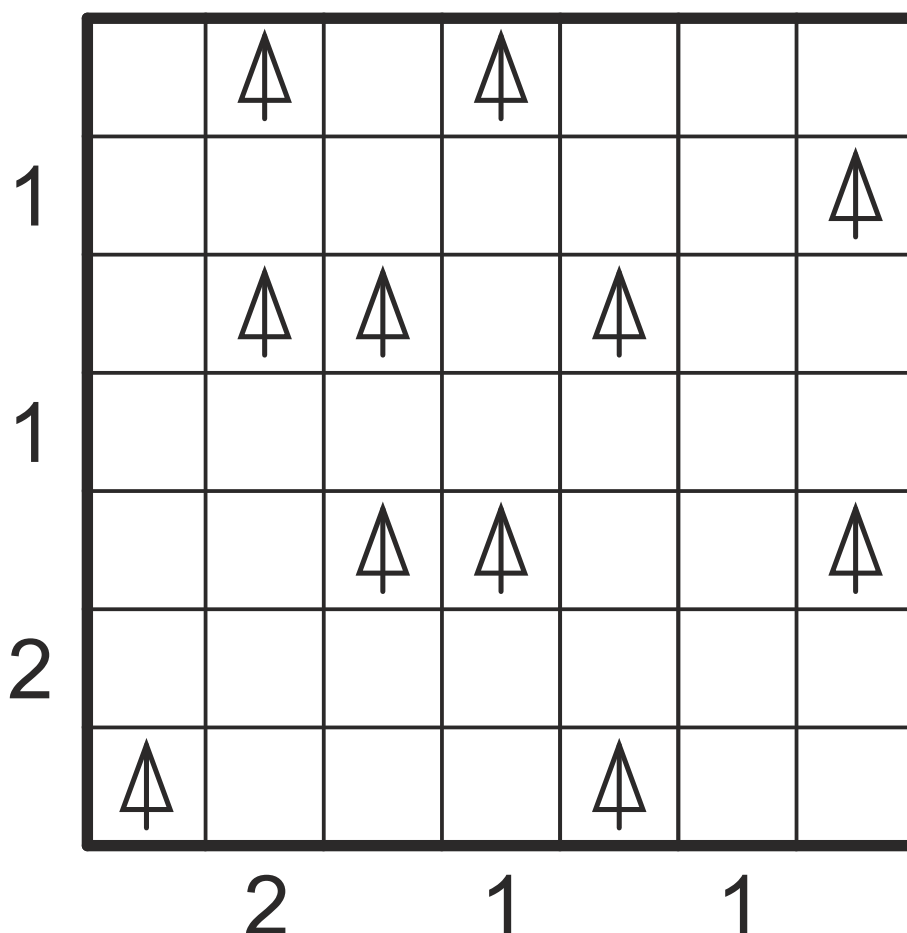


Kolo 183
10. až 16. 10. 2016

1) Stanová osada

Zakreslete do volných políček obrazce 11 stanů tak, aby se nedotýkaly ani rohem.
Každý stan sousedí hranou s některým zadaným stromem, přitom ke každému
stromu je přivázaný přesně jeden stan. Čísla okolo obrazce udávají počet stanů
v odpovídajícím řádku / sloupci.



Kolo 183

10. až 16. 10. 2016

2) Stanová osada

Zakreslete do volných políček obrazce 21 stánů tak, aby se nedotýkaly ani rohem. Každý stán sousedí hranou s některým zadaným stromem, přitom ke každému stromu je přivázaný přesně jeden stán. Čísla okolo obrazce udávají počet stánů v odpovídajícím řádku / sloupci.

