

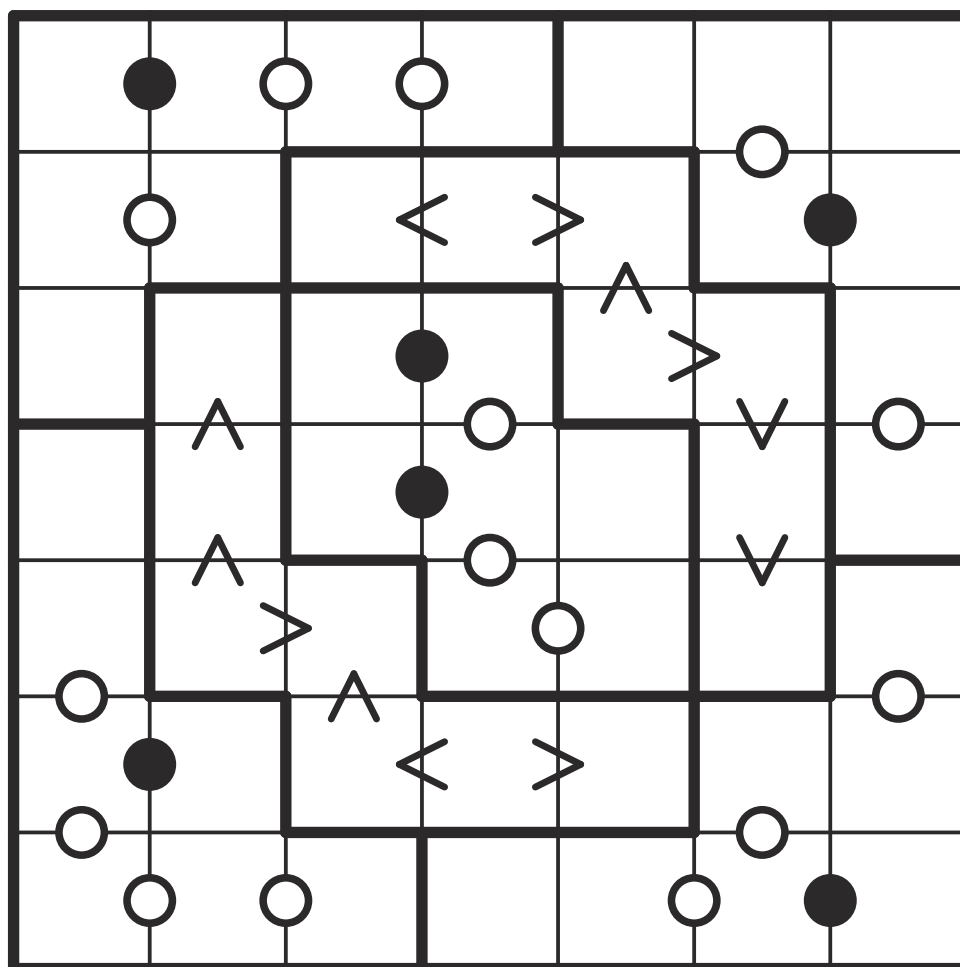
Kolo 236

16. až 22. 10. 2017

1) Biatlon

Do každého políčka vepište číslici od 1 do 7 tak, aby se stejné číslice neopakovaly v žádném řádku, sloupci ani tučně ohraničených oblastech.

V některých oblastech jsou vyznačena znaménka nerovností. V ostatních oblastech jsou bílým kolečkem vyznačeny všechny dvojice po sobě jdoucích čísel a černým kolečkem všechny dvojice, v nichž je jedno číslo dvojnásobkem druhého. (Mezi čísly 1 a 2 může být libovolné kolečko.) Na hranicích mezi oblastmi není zadáno nic.



Kolo 236
16. až 22. 10. 2017

Dlouhodobá soutěž v řešení
sudoku a logických úloh

2) Biatlon

Do každého políčka vepište číslici od 1 do 9 tak, aby se stejné číslice neopakovaly v žádném řádku, sloupci ani tučně ohraničených čtvercích.

V některých čtvercích jsou vyznačena znaménka nerovností. V ostatních čtvercích jsou bílým kolečkem vyznačeny všechny dvojice po sobě jdoucích čísel a černým kolečkem všechny dvojice, v nichž je jedno číslo dvojnásobkem druhého. (Mezi čísly 1 a 2 může být libovolné kolečko.) Na hranicích mezi čtverci není zadáno nic.

●	> ^ > v	●
●	< ^ > v	○
●	○	○
< ^ < >	●	> v
^ < v	○	< ^ >
> ^	○	v
○	> v	○
○	< ^	○
○	^ <	○