

Kolo 24
23. až 29. 9. 2013

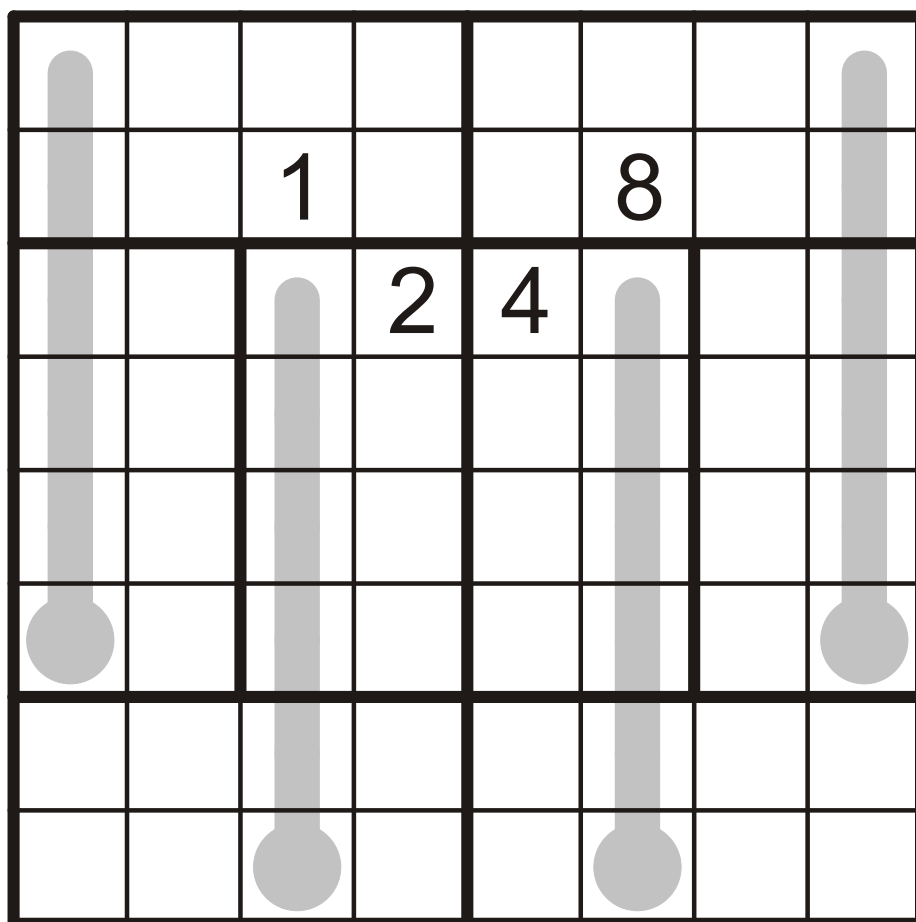
Dlouhodobá soutěž v řešení
sudoku a logických úloh

1) Teploměry

Vyplňte tabulku čísly 1 až 8 tak, aby se stejná čísla neopakovala v žádném řádku, sloupci ani ve vyznačených obdélnících.

Čísla podél každého teploměru jdou podle velikosti, ne nutně po řadě.

(Nejmenší číslo je v baňce se rtutí, největší na opačném konci.)



Kolo 24
23. až 29. 9. 2013

Dlouhodobá soutěž v řešení
sudoku a logických úloh

2) Teploměry

Vyplňte tabulku čísly 1 až 9 tak, aby se stejná čísla neopakovala v žádném řádku, sloupci ani ve vyznačených menších čtvercích.

Čísla podél každého teploměru jdou podle velikosti, ne nutně po řadě.

(Nejmenší číslo je v baňce se rtutí, největší na opačném konci.)

4					2			
				5				2
			6		8			
1				7				
			5					3