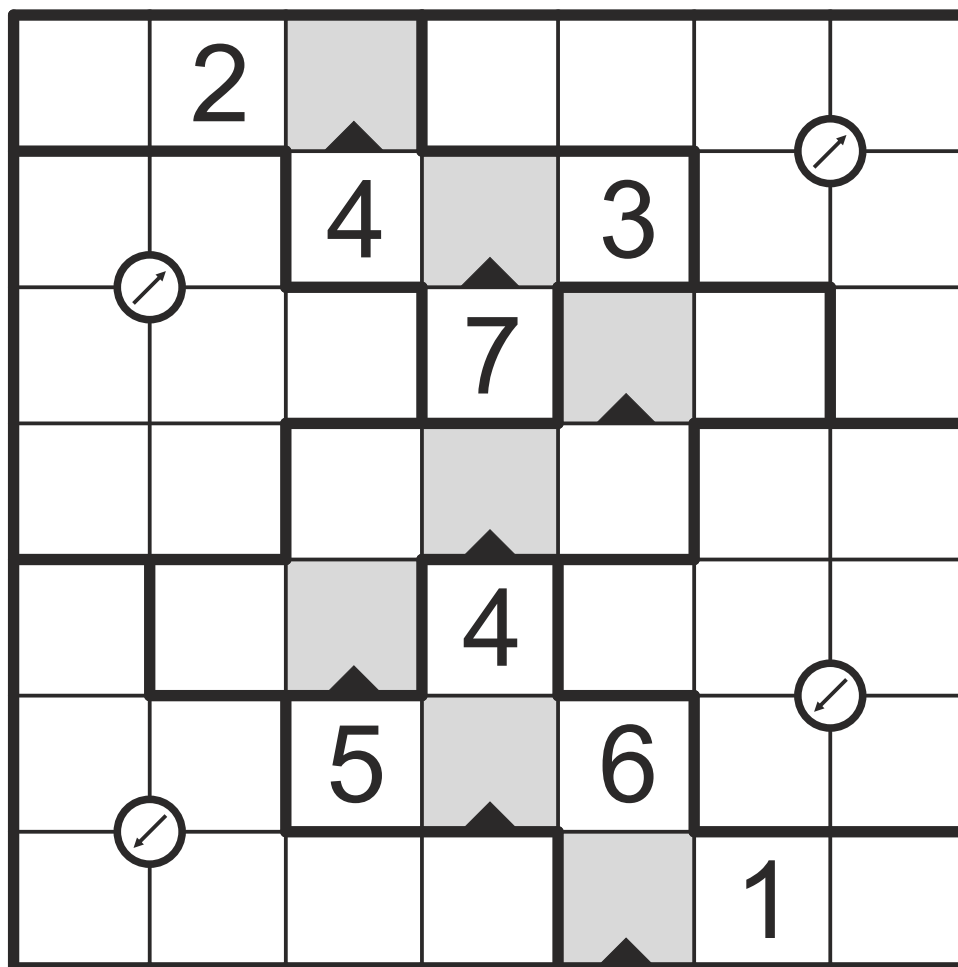


Kolo 130  
 5. až 11. 10. 2015

Dlouhodobá soutěž v řešení  
 sudoku a logických úloh

## 1) Extraregion & Quad max

Vyplňte tabulku čísly 1 až 7 tak, aby se neopakovala v žádném řádku, sloupci, ani v ohraničených čtvercích. Podbarvená řada polí obsahuje kompletní sadu 1 až 7. Šipky v kroužku ukazují na nejvyšší ze čtyř okolních čísel.



Kolo 130  
5. až 11. 10. 2015

## 2) Extraregiony & Quad max

Vyplňte tabulku čísly 1 až 9 tak, aby se neopakovala v žádném řádku, sloupci, ani v ohraničených čtvercích. Oba podbarevné kříže obsahují kompletní sadu 1 až 9. Šipky v kroužku ukazují na nejvyšší ze čtyř okolních čísel.

				7	5		
				9	2		
		5				9	6
						4	2
8	2						
6	9				3		
		7	9				
		3	1				