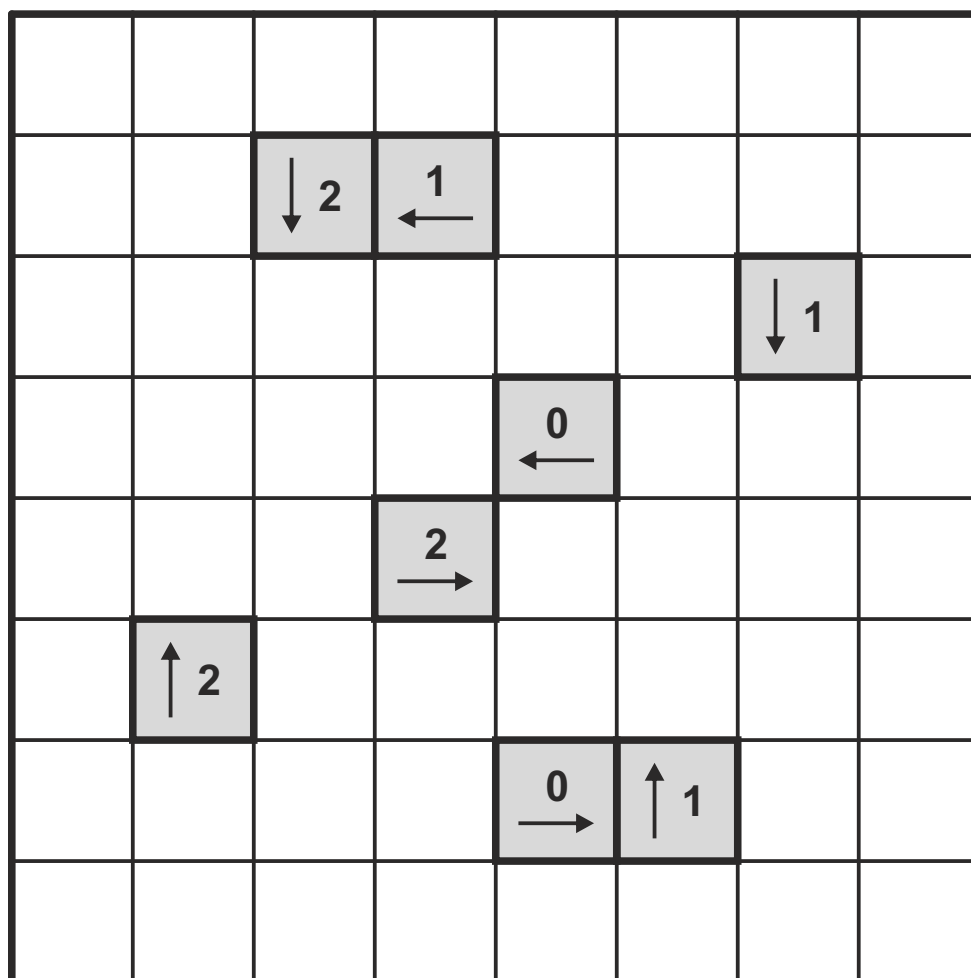


Kolo 215  
22 až 28. 5. 2017

Dlouhodobá soutěž v řešení  
sudoku a logických úloh

## 1) Yajilin

Vybarvěte některá prázdná políčka mřížky. Vybarvená políčka se nesmí dotýkat stranou (rohem mohou). Do zbývajících prázdných políček zakreslete jednu smyčku, která spojuje vždy vodorovně či svisle středy sousedících políček. Zadaná čísla udávají, kolik vybarvených políček se v daném směru nachází.



Kolo 215  
 22 až 28. 5. 2017

Dlouhodobá soutěž v řešení  
 sudoku a logických úloh

## 2) Tajuplný yajilin

Řešte úlohu Yajilin popsanou v předchozím zadání s tím, že musí sami přijít na to, zda každá jednotlivá šipka vede doleva nebo doprava / nahoru nebo dolů.

