

Dlouhodobá soutěž v řešení  
sudoku a logických úloh

Kolo 10  
17. 6. až 23. 6. 2013

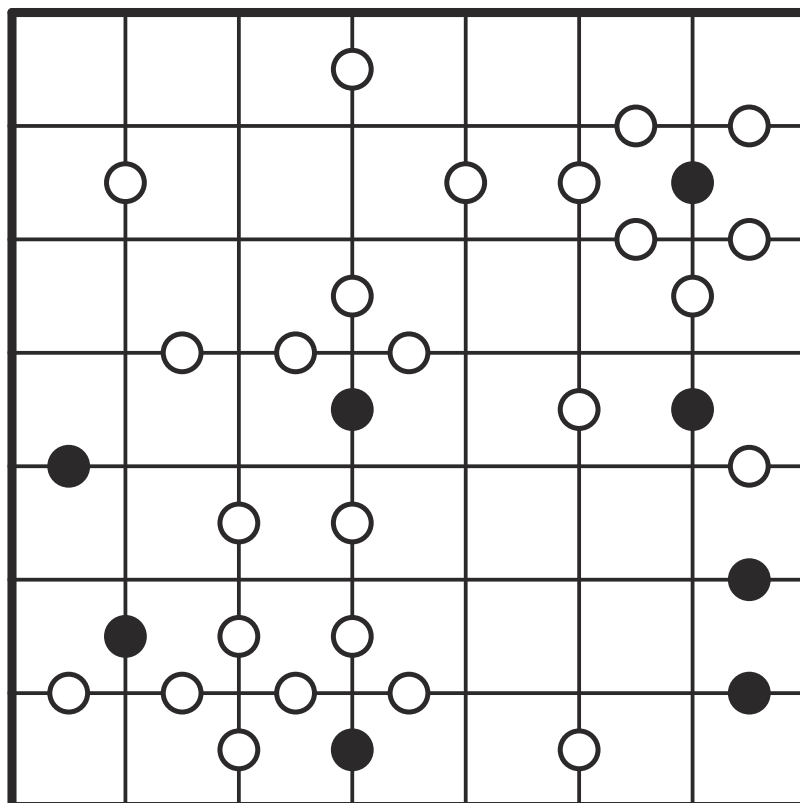
## Kropki

Do každého políčka vepište jednu číslici od 1 do 7 tak, aby se stejné číslice neopakovaly v žádném řádku ani sloupci.

Bílým kroužkem jsou označeny všechny dvojice stranou sousedících polí, kde se vyskytují po sobě jdoucí číslice.

Černým kroužkem jsou označeny všechny dvojice stranou sousedících polí, kde je jedna z číslic dvojnásobkem druhé.

(Mezi 1 a 2 může být bílý i černý kroužek.)



Kolo 10

17. 6. až 23. 6. 2013

## Nepravidelné tečky

Do každého políčka vepište jednu číslici od 1 do 9 tak, aby se stejné číslice neopakovaly v žádném řádku, sloupci ani ve vyznačených podoblastech.

Pokud se v řádku číslo  $N$  nachází vedle sebe čísla, která se liší o  $N$ , pak je mezi nimi bílá tečka. Pokud se v řádku číslo  $N$  nachází vedle sebe čísla, jejichž součet je  $N$ , pak je mezi nimi černá tečka.

Totéž platí pro sloupce.

Všechny dvojice polí, které mají danou vlastnost, jsou označeny tečkou.

