

Kolo 575

22. 4. až 28. 4. 2024

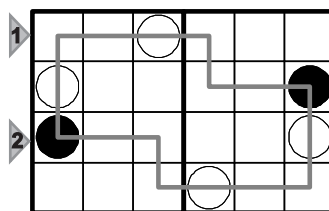
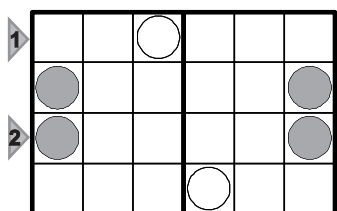
## 1. Masyu a střepy zrcadla

Autor: Pavel Kocka

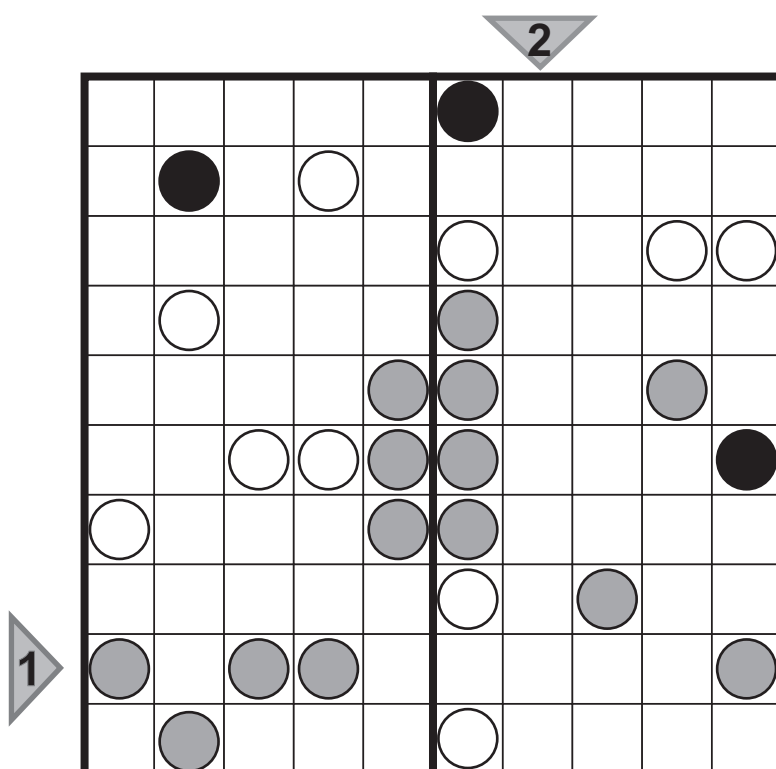
Nakreslete uzavřenou nepřekrývající se smyčku, která prochází vodorovně či svisle středy políček. Smyčka se nesmí křížit a nesmí žádné políčko navštívit více než jednou. Smyčka nemusí procházet všemi políčky tabulky, ale musí procházet přes všechny kroužky. Přes bílý kroužek prochází čára rovně a alespoň v jednom sousedícím políčku se zlomí do pravého úhlu. V černém kroužku se čára zlomí do pravého úhlu a v obou směrech pokračuje rovně ještě alespoň jedno políčko.

Mřížka navíc obsahuje šedé kroužky. Pro každý šedý kroužek platí, že je bílý nebo černý, je tedy potřeba určit jeho skutečnou barvu. Mřížka je svisle rozdělená "zrcadlem", které invertuje barvy kroužků. Kroužky, které mají "zrcadlený" kroužek v opačné části mřížky, mají navzájem opačnou barvu.

Příklad:



Řešení 1: LILXX  
Řešení 2: LILXXI



# Řešte s námi!

Kolo 575

22. 4. až 28. 4. 2024

## 2. Masyu se zrcadlem

Autor: Pavel Kocka

Úloha z 2. kola autorské soutěže DS kategorie PRO RADOST - logika

Nakreslete uzavřenou nepřekrývající se smyčku, která prochází vodorovně či svisle středy políček. Smyčka se nesmí křížit a nesmí žádné políčko navštívit více než jednou. Smyčka nemusí procházet všemi políčky tabulky, ale musí procházet přes všechny kroužky.

Přes bílý kroužek prochází čára rovně a alespoň v jednom sousedícím políčku se zlomí do pravého úhlu. V černém kroužku se čára zlomí do pravého úhlu a v obou směrech pokračuje rovně ještě alespoň jedno políčko.

Mřížka navíc obsahuje šedé kroužky. Pro každý šedý kroužek platí, že je bílý nebo černý, je tedy potřeba určit jeho skutečnou barvu. Mřížka je svisle rozdělená "zrcadlem", které invertuje barvy kroužků. Tj. **všechny** kroužky v levé části mřížky mají svůj "zrcadlený" kroužek v pravé části mřížky, který má opačnou barvu.

