

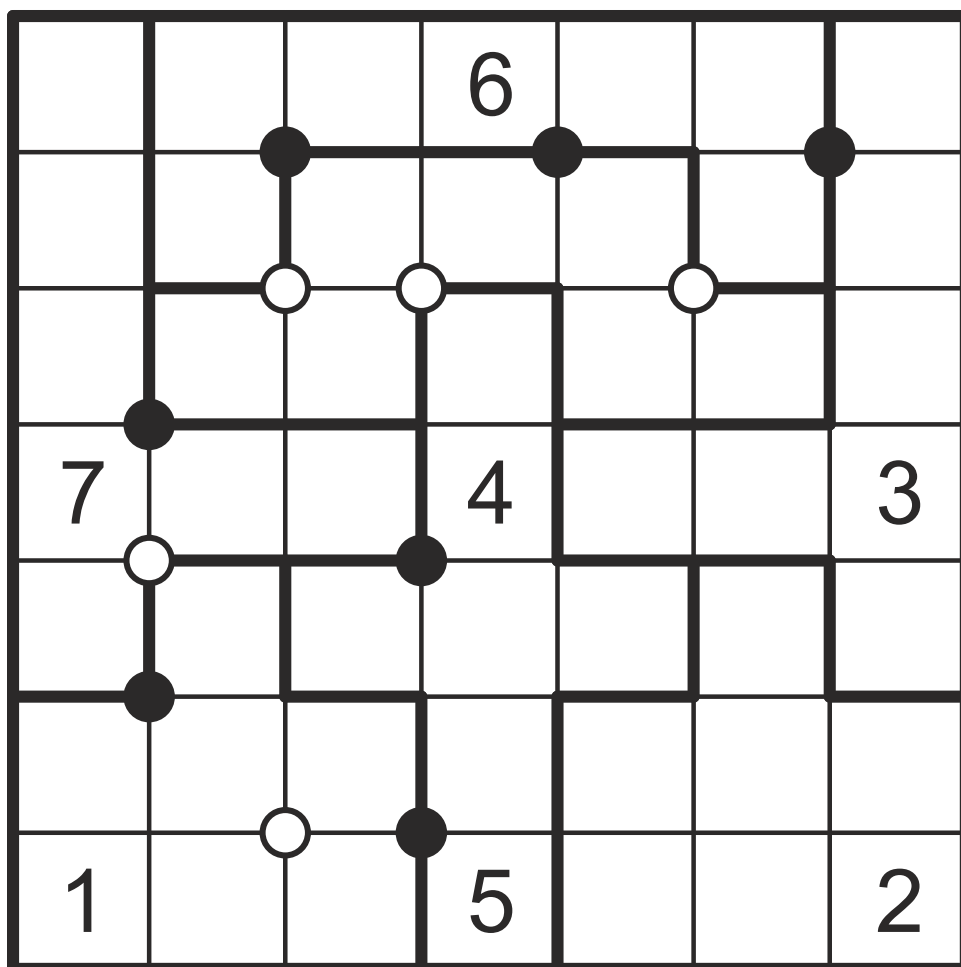
Kolo 108  
 4. až 10. 5. 2015

Dlouhodobá soutěž v řešení  
 sudoku a logických úloh

## 1) Ciferníky

Do každého políčka vepište jednu číslici od 1 do 7 tak, aby se číslice neopakovaly v žádném řádku, sloupci ani v žádném ze sedmi vyznačených podoblastí.

Navíc platí, že čísla okolo bílého ciferníku jsou seřazena podle velikosti ve směru hodinových ručiček. Čísla okolo černého ciferníku jsou seřazena podle velikosti proti směru hodinových ručiček. (Viz příklady.) Všechny možné ciferníky jsou vyznačeny!



9	5
1	3
5	4



Kolo 108  
 4. až 10. 5. 2015

Dlouhodobá soutěž v řešení  
 sudoku a logických úloh

## 2) Ciferníky

Do každého políčka vepište jednu číslici od 1 do 9 tak, aby se číslice neopakovaly v žádném řádku, sloupci ani v žádném z devíti vyznačených čtverců.

Navíc platí, že čísla okolo bílého ciferníku jsou seřazena podle velikosti ve směru hodinových ručiček. Čísla okolo černého ciferníku jsou seřazena podle velikosti proti směru hodinových ručiček. Všechny možné ciferníky jsou vyznačeny!

