

Kolo 571

25. 3. až 31. 3. 2024

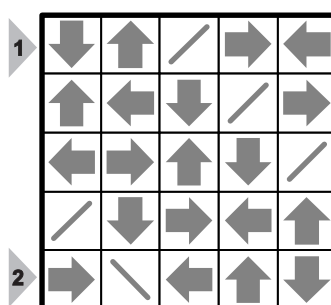
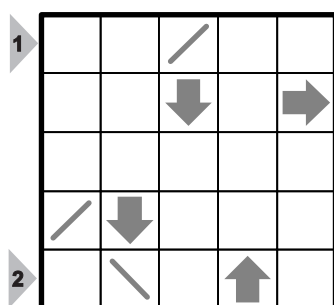
1. Šipky v zrcadle menší

Autor: Ondřej Motlíček

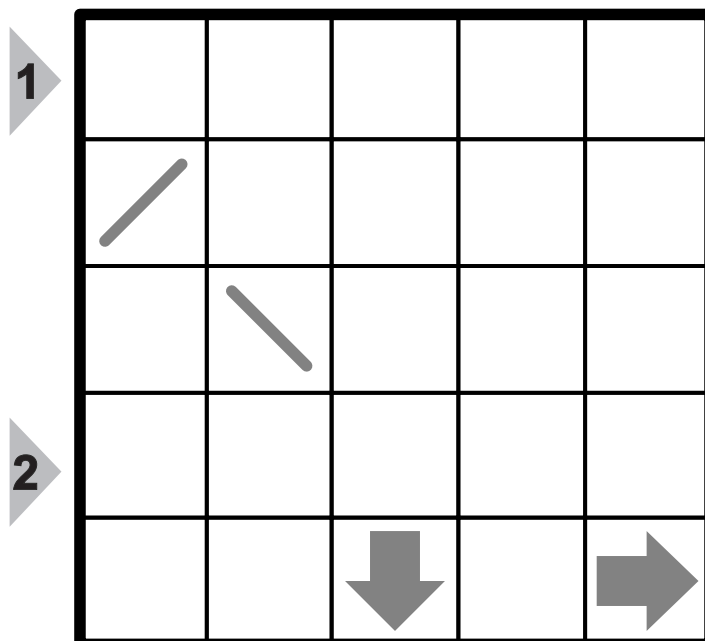
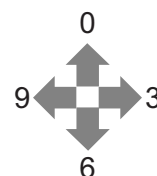
Do každého z polí vložte buď šipku směřující v jednom ze 4 základních směrů (nahoru, dolů, doleva, doprava) nebo "oboustranné zrcadlo" (diagonální čáru – spojnicí jedné z dvojic protilehlých vrcholů políčka) tak, aby výsledná tabulka obsahovala v každém řádku a v každém sloupci právě jedno zrcadlo a od každého základního směru právě jednu šipku.

Políčka "spojená" odrazem zrcadla a stejnou vzdáleností od zrcadla tvoří pomyslné dvojice. Šipka v jednom z políček je zrcadlovým obrazem šipky ve druhém z políček a naopak. Pokud se v jednom políčku šipka nenachází, není ani v druhém políčku. Pokud se obraz políčka v zrcadle nachází mimo tabulku, políčko netvoří dvojici s žádným políčkem.

Příklad:



Řešení 1: 60Z39
Řešení 2: 3N906



Řešte s námi!

Kolo 571

25. 3. až 31. 3. 2024

2. Šipky v zrcadle větší

Autor: Ondřej Motlíček

Úloha z 2. kola autorské soutěže DS kategorie PROFI - logika

Do některých polí vložte buď šipku směřující v jednom ze 4 základních směrů (nahoru, dolů, doleva, doprava) nebo "oboustranné zrcadlo" (diagonální čáru – spojnici jedné z dvojic protilehlých vrcholů políčka) tak, aby výsledná tabulka obsahovala v každém řádku a v každém sloupci právě jedno zrcadlo a od každého základního směru právě jednu šipku. Některá políčka tabulky mohou zůstat prázdná.

Políčka "spojená" odrazem zrcadla a stejnou vzdáleností od zrcadla tvoří pomyslné dvojice. Šipka v jednom z políček je zrcadlovým obrazem šipky ve druhém z políček a naopak. Pokud se v jednom políčku šipka nenachází, není ani v druhém políčku. Pokud se obraz políčka v zrcadle nachází mimo tabulku, políčko netvoří dvojici s žádným políčkem.

