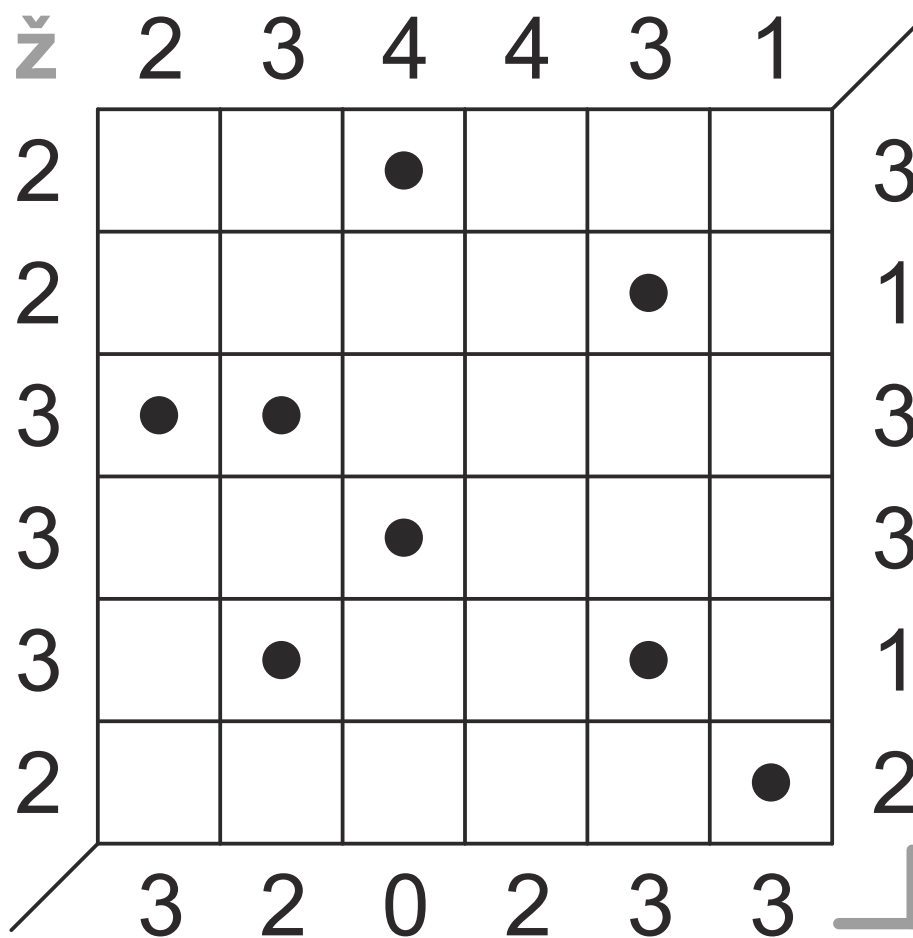


Kolo 155

28. 3. až 3. 4. 2016

## 1) Žížalky

Obrazec představuje zahradu kompletně prolezlou žížalkami. Ty se vzájemně nedotýkají a oba jejich konce jsou vždy zakresleny. (Žížalky jsou různě dlouhé a plazí se vodorovně a svisle skrz středy políček.) Vlevo a nahoře je uveden počet žížalek v daném řádku či sloupci, vpravo a dole je uveden počet zatáček v daném řádku či sloupci. Zakreslete všechny žížalky!



Kolo 155

28. 3. až 3. 4. 2016

## 2) Žížalky

Obrazec představuje zahradu kompletně prolezlou žížalkami. Ty se vzájemně nedotýkají a oba jejich konce jsou vždy zakresleny. (Žížalky jsou různě dlouhé a plazí se vodorovně a svisle skrz středy políček.) Vlevo a nahoře je uveden počet žížalek v daném řádku či sloupci, vpravo a dole je uveden počet zatáček v daném řádku či sloupci. Zakreslete všechny žížalky!

Ž	2	3	4	5	3	3	2	
2								4
4		●		●	●	●		1
5	●	●					●	2
4			●	●				4
4						●		2
4		●		●				3
3				●		●		4
	3	2	4	1	5	2	3	